

MEISSEN TOURIST

... endlich Urlaub!

URLAUB & KURURLAUB

INSEL USEDOM • POLNISCHE OSTSEE •
ISERGEBIRGE • RIESENGEBIRGE

2025



3%

FRÜHBUCHER-
RABATT

bei Buchung
bis 18.12.2024



www.meissen-tourist.de

INHALTSVERZEICHNIS

Service	Seite
Frühbucherrabatt	2
Kalender & Wissenswertes	3
Haustürtransfer	4
Wichtiges im Überblick	5
Allgemeine Geschäftsbedingungen	46–47
Reiseversicherung	47
Deutsche Ostsee	
Insel Usedom	6
Polnische Ostsee	
Allgemeine Informationen	7
Kolberg	8–22
Kolberger Deep	23
Rügenwalde	24
Groß Möllen	25
Swinemünde	26–38
Misdroy	39
Isergebirge/Riesengebirge	
Allgemeine Informationen	40
Bad Flinsberg	41–44
Spindelmühle	45

ERLÄUTERUNGEN UNSERER REISEARTEN



Busreise

Organisierte Busan- und -abreise



Eigene Anreise

Individuelle An- und Abreise



Tipp für Alleinreisende

Ausgewählte Hotels oder Termine sind ohne Einzelzimmer-Zuschlag buchbar.

FR: Frühstück

HP: Halbpension (beginnt mit Abendessen/Anreisetag, endet mit Frühstück/Abreisetag)

VP: Vollpension (beginnt mit Abendessen/Anreisetag, endet mit Frühstück/Abreisetag)

DZ: Doppelzimmer

DZA: Doppelzimmer zur Alleinnutzung

EZ: Einzelzimmer

VW: Verlängerungswoche

Veranstalter: Meissen-Tourist GmbH,
Elbstraße 18, 01662 Meißen,
Telefon: 03521 45990,
info@meissen-tourist.de



Liebe Reisegäste,

wir freuen uns, Ihnen unseren neuen **Urlaubs- und Kururlaubskatalog 2025** vorzustellen! Auch in diesem Jahr haben wir wieder eine Vielzahl an Hotelangeboten für Sie zusammengestellt. Unsere Reisen führen Sie zur Insel Usedom, entlang der malerischen Polnischen Ostsee und ins idyllische Isergebirge/Riesengebirge.

Besonders hervorheben möchten wir unsere umfangreichen Urlaubs- und Kururlaubsangebote an der **Polnischen Ostsee**. Die Küstenregion ist ein bekanntes Ziel für Gesundheitsreisen und bietet hervorragende Bedingungen für Erholung und Wellness. Gleichzeitig hat sie sich zu einem attraktiven Bade-reiseziel entwickelt, das für Familien besonders in den Sommermonaten beste Voraussetzungen für einen Badeurlaub schafft. Hier stehen Ihnen 28 Hotels in fünf reizvollen Urlaubsorten mit ganzjährig wöchentlicher Anreise zur Auswahl. Im Reisepreis sind bereits die organisierte Busan- und -abreise sowie der komfortable Haustürtransfer inkludiert. Wenn Sie lieber individuell anreisen möchten, ist das natürlich mit einem Preisabschlag möglich. Durch weitere Verpflegungsleistungen sowie Gesundheits- und Wellnessangebote können Sie Ihren Aufenthalt ganz nach Ihren persönlichen Wünschen gestalten.

Ein Highlight 2025 ist das Hotel Ikar Plaza an der Polnischen Ostsee (S.10-11). Hier haben wir drei besondere Reiseprogramme für Sie kreiert: eine Wanderreise, eine Radreise und eine Tanzreise. Diese Programme bieten Ihnen die perfekte Kombination aus Aktivität und Erholung in wunderschöner Umgebung.

Verpassen Sie nicht, unsere attraktiven Frühbucherangebote zu nutzen! Bei Buchungen bis zum 18.12.2024 erhalten Sie 3 % Frühbucherrabatt auf alle Hotelangebote. Bei ausgewählten Hotels bieten wir sogar einen Rabatt von 6 % an.

Wir wünschen Ihnen schon jetzt viel Vorfriede bei der Planung Ihrer nächsten Reise.

Ihr Lutz Thieme und das gesamte Team von Meissen-Tourist

... endlich Urlaub!



FRÜHBUCHER-ERMÄSSIGUNG

Bei Buchung bis zum 18.12.2024 erhalten Sie 3 % Frühbucherrabatt auf den Grundpreis aller Reisen dieses Kataloges; bei ausgewählten Hotels bis zu 6 %.



Zusatzleistungen, Transferzuschläge und Versicherungen sind von dem Rabatt ausgenommen.



WISSENSWERTES

Ihr Urlaubsaufenthalt...

...besteht aus organisierter Busan- und -abreise inklusive Haustürtransfer, Hotelaufenthalt und Verpflegung. Auf Wunsch können Sie individuell anreisen und erhalten einen Preisabschlag.

Sie möchten in Ihrem Urlaub etwas für Ihre Gesundheit tun? Dann nutzen Sie eines unserer zahlreichen Kurpakete.

Behandlungspakete sind laut Ausschreibung buchbar bzw. teilweise inkludiert. Je nach Kurort unterscheiden sich diese nach Intensität und Anzahl der Anwendungen.

KALENDER & FEIERTAGE

Bei den Urlaubs-, Kur- und Wellnessreisen ist die An- und Abreise wöchentlich möglich. An- & Abreise an die **Deutsche** (S. 6) & **Polnische Ostsee** (S. 7–39) erfolgen samstags und ins **Isergebirge / Riesengebirge** (S. 40–45) sonntags.

JANUAR		FEBRUAR		MÄRZ	
Mo	6 13 20 27	Mo	3 10 17 24	Mo	3 10 17 24 31
Di	7 14 21 28	Di	4 11 18 25	Di	4 11 18 25
Mi	1 8 15 22 29	Mi	5 12 19 26	Mi	5 12 19 26
Do	2 9 16 23 30	Do	6 13 20 27	Do	6 13 20 27
Fr	3 10 17 24 31	Fr	7 14 21 28	Fr	7 14 21 28
Sa	4 11 18 25	Sa	1 8 15 22	Sa	1 8 15 22 29
So	5 12 19 26	So	2 9 16 23	So	2 9 16 23 30

APRIL		MAI		JUNI	
Mo	7 14 21 28	Mo	5 12 19 26	Mo	2 9 16 23 30
Di	1 8 15 22 29	Di	6 13 20 27	Di	3 10 17 24
Mi	2 9 16 23 30	Mi	7 14 21 28	Mi	4 11 18 25
Do	3 10 17 24	Do	1 8 15 22 29	Do	5 12 19 26
Fr	4 11 18 25	Fr	2 9 16 23 30	Fr	6 13 20 27
Sa	5 12 19 26	Sa	3 10 17 24 31	Sa	7 14 21 28
So	6 13 20 27	So	4 11 18 25	So	1 8 15 22 29

JULI		AUGUST		SEPTEMBER	
Mo	7 14 21 28	Mo	4 11 18 25	Mo	1 8 15 22 29
Di	1 8 15 22 29	Di	5 12 19 26	Di	2 9 16 23 30
Mi	2 9 16 23 30	Mi	6 13 20 27	Mi	3 10 17 24
Do	3 10 17 24 31	Do	7 14 21 28	Do	4 11 18 25
Fr	4 11 18 25	Fr	1 8 15 22 29	Fr	5 12 19 26
Sa	5 12 19 26	Sa	2 9 16 23 30	Sa	6 13 20 27
So	6 13 20 27	So	3 10 17 24 31	So	7 14 21 28

OKTOBER		NOVEMBER		DEZEMBER	
Mo	6 13 20 27	Mo	3 10 17 24	Mo	1 8 15 22 29
Di	7 14 21 28	Di	4 11 18 25	Di	2 9 16 23 30
Mi	1 8 15 22 29	Mi	5 12 19 26	Mi	3 10 17 24 31
Do	2 9 16 23 30	Do	6 13 20 27	Do	4 11 18 25
Fr	3 10 17 24 31	Fr	7 14 21 28	Fr	5 12 19 26
Sa	4 11 18 25	Sa	1 8 15 22 29	Sa	6 13 20 27
So	5 12 19 26	So	2 9 16 23 30	So	7 14 21 28

Hinweis: Die Länder haben unterschiedliche Feiertagsregelungen. An den Feiertagen erhalten Sie während des Aufenthaltes keine Behandlungen, ein Ausgleich erfolgt nicht.

Polen: 01.01. / 06.01. / 30.03. / 21.04. / 01.05. / 03.05. / 08.06. / 19.06. / 15.08. / 01.11. / 11.11. / 25.12. / 26.12.

Tschechien: 01.01. / 18.04. / 21.04. / 01.05. / 08.05. / 05.07. / 06.07. / 28.09. / 28.10. / 17.11. / 24.12. / 25.12. / 26.12.

Kururlaub (KU), Kururlaub Plus (KU*)

Sie wollen etwas für Ihre Gesundheit tun und darüber hinaus die Umgebung kennenlernen? Dann sind das die richtigen Pakete für Sie. Der Umfang und die Behandlungsarten sind dem Charakter dieser Kurvarianten angepasst und werden meist bei einer (ärztlichen) Konsultation festgelegt.

Behandlungen pro Woche (werktags)

Kururlaub 8–10
Kururlaub Plus meist 15

Hotelkriterien:

Um Ihnen die Auswahl des geeigneten Hotels zu erleichtern, haben wir für Sie ein eigenes Bewertungssystem erarbeitet und alle Häuser durch Angabe von „Punkten“ kategorisiert. Die Bewertungen haben wir anhand der Landeskategorien sowie unserem Eindruck und den Beurteilungen unserer Kunden vorgenommen.

Mittelklasse-Hotel ●●●

Zweckmäßig eingerichtete Zimmer mit Bad o. DU/WC, tlw. Telefon, TV, Serviceleistungen zum Teil im Haus

Gutes Mittelklasse-Hotel ●●●●

Geräumigere Zimmer mit Bad o. DU/WC, tlw. Telefon, TV, Serviceleistungen im Haus

Komfort-Hotel ●●●●●

Geräumige, komfortable Zimmer mit Bad o. DU/WC, Telefon, TV, Fön, verschiedene Angebote an Serviceleistungen im Haus, Rezeption 24 Std. erreichbar

Gehobenes Komfort-Hotel ●●●●●●

Hochwertige Zimmer mit gehobenem Komfort, Bad o. DU/WC, Telefon, TV, Fön, meist Minibar u. Bademantel, umfassendes Angebot an Serviceleistungen im Haus, Rezeption 24 Std. erreichbar

HAUSTÜRTRANSFER & POSTLEITZAHLEN-GEBIETE

Bei unseren Reisen beginnt Ihr Urlaub schon an der Haustür. Dieser Service ist bei den Reisen dieses Kataloges in den aufgeführten Postleitzahlen-Gebieten Bestandteil des Leistungspaketes. Für einzelne Gebiete ist aufgrund des erhöhten Transferaufwandes ein Zuschlag erforderlich. Den Zuschlag für Ihre Reise entnehmen Sie der unten aufgeführten Tabelle.

Hinweise: Eine Anpassung der Routenverläufe behalten wir uns aus organisatorischen Gründen vor. Für die Transferfahrten werden auch Kleinbusse eingesetzt, sodass Einzelfahrten sinnvoll zusammengelegt werden können. An den zentralen Umstiegspunkten sorgt unser Servicepersonal für einen professionellen Ablauf. Änderungen der Abholadressen können nur bis spätestens 4 Wochen vor Reisebeginn kostenfrei berücksichtigt werden. Gegebenenfalls wird danach eine Gebühr in Höhe von 35 € p. P. fällig. Wir behalten uns kurzfristige Änderungen des Taxiunternehmens vor.

SO FINDEN SIE IHREN ZUSCHLAG:

1. Ihr PLZ-Gebiet entnehmen Sie der Tabelle anhand Ihrer Postleitzahl, mit Unterstützung durch die Karte.
2. Die Transferroute entnehmen Sie der untenstehenden Tabelle.
3. Anhand der Route und Ihres PLZ-Gebietes bestimmen Sie den Transferzuschlag

BEISPIEL 1: Sie wohnen in **01662** Meißen und möchten an die Polnische Ostsee fahren. Dann beträgt Ihr Transferzuschlag 0 €

BEISPIEL 2: Sie wohnen in **03050** Cottbus und möchten ins Isergebirge reisen. Dann beträgt Ihr Transferzuschlag 39 €



PLZ-Gebiet 01
PLZ 01000-01999
PLZ-Gebiet 02 West
PLZ 02600-02699, 02970-02999
PLZ-Gebiet 02 Ost
PLZ 02700-02969
PLZ-Gebiet 03
PLZ 03000-03999
PLZ-Gebiet 04 Ost
PLZ 04900-04999
PLZ-Gebiet 04 Nord
PLZ 04800-04899
PLZ-Gebiet 04 Süd
PLZ 04000-04799
PLZ-Gebiet 06 Ost
PLZ 06730-06999
PLZ-Gebiet 06 Nord
PLZ 06000-06599
PLZ-Gebiet 06 Süd
PLZ 06600-06729
PLZ-Gebiet 07
PLZ 07000-07999
PLZ-Gebiet 08 Nord
PLZ 08000-08199, 08400-08499
PLZ-Gebiet 08 Süd
PLZ 08200-08399, 08500-08999
PLZ-Gebiet 09 West
PLZ 09000-09598
PLZ-Gebiet 09 Ost
PLZ 09599-09699
PLZ-Gebiet 10
PLZ 10000-10999
PLZ-Gebiet 12
PLZ 12000-12999
PLZ-Gebiet 13
PLZ 13000-13999
PLZ-Gebiet 14 West
PLZ 14000-14899
PLZ-Gebiet 14 Ost
PLZ 14900-14999
PLZ-Gebiet 15 West
PLZ 15330-15799, 15900-15999
PLZ-Gebiet 15 Ost
PLZ 15000-15329, 15800-15899
PLZ-Gebiet 16 Süd
PLZ 16321-16799
PLZ-Gebiet 16 Ost
PLZ 16200-16307
PLZ-Gebiet 19
PLZ 19322, 19336, 19339, 19348
PLZ-Gebiet 39 Nord
PLZ 39500-39999
PLZ-Gebiet 39 Süd
PLZ 39000-39499
PLZ-Gebiet 99
PLZ 99000-99699

Auch Gäste, die nicht in den genannten Gebieten wohnen, können diesen Service nutzen. Den Preis erfragen Sie bitte in Ihrem Reisebüro.

ROUTE POLNISCHE OSTSEEKÜSTE / USEDOM

Bus 1: Dresden – Thiendorf – Niederlehme – Berlin via Raststätte Kobalskowo nach Kolberg/Umgebung

Bus 2: Magdeburg – Groß-Kreutz – Berlin via Raststätte Kobalskowo nach Swinemünde/Misdroy/Usedom

Bei Kobalskowo ist der zentrale Umstiegspunkt für beide Busse. Hier sind Umstiege je nach Route und Zielort möglich.

PLZ	Zuschlag	PLZ	Zuschlag	PLZ	Zuschlag	PLZ	Zuschlag
01	0 €	06 Nord	39 €	09 West	25 €	16 Süd	12 €
02 West	19 €	06 Süd	55 €	10-13	12 €	19	39 €
02 Ost	25 €	06 Ost	39 €	14 Ost	19 €	39 Nord	39 €
03	15 €	07	a. A.	14 West	19 €	39 Süd	12 €
04 Nord	35 €	08 Nord	49 €	15 Ost	25 €	99	a. A.
04 Ost	25 €	08 Süd	49 €	15 West	9 €		
04 Süd	39 €	09 Ost	9 €	16 Ost	12 €		

ROUTE ISERGEBIRGE / RIESENGEBIRGE

Route: Meißen – Dresden – Bautzen nach Bad Flinsberg/Spindlermühle

PLZ	Zuschlag	PLZ	Zuschlag	PLZ	Zuschlag	PLZ	Zuschlag
01	0 €	06 Nord	145 €	09 West	45 €	16 Süd	a. A.
02 West	0 €	06 Süd	145 €	10-13	175 €	19	a. A.
02 Ost	0 €	06 Ost	115 €	14 Ost	150 €	39 Nord	a. A.
03	39 €	07	145 €	14 West	175 €	39 Süd	a. A.
04 Nord	45 €	08 Nord	145 €	15 Ost	175 €	99	a. A.
04 Ost	45 €	08 Süd	145 €	15 West	175 €		
04 Süd	75 €	09 Ost	0 €	16 Ost	a. A.		

WICHTIGES IM ÜBERBLICK

REISEINFORMATIONEN VON A-Z

IN DRINGENDEN FÄLLEN ERREICHEN
SIE UNS AUCH AUSSERHALB UNSERER
GESCHÄFTSZEITEN UNTER:

03521 45 99 0

Allgemeine Geschäftsbedingungen:

Sofern nicht anders ausgewiesen, gelten für die in diesem Katalog ausgeschriebenen Reisen die Allgemeinen Geschäftsbedingungen der Meissen-Tourist GmbH. Weisen wir einen anderen Reiseveranstalter aus, gelten dessen Allgemeine Geschäftsbedingungen.

Buskomfort/Busgröße/Sitzplätze:

Die bei An- und Abreise zum Einsatz kommenden modernen Reisebusse verfügen über folgenden Mindeststandard: Schlafsessel, Bordküche, Kühlschrank, Klimaanlage, WC, Fußstützen. Entsprechend der Größe unserer Reisegruppen kommen Busse mit 32 bis 70 Plätzen zum Einsatz. Bei Nichterreichen der Teilnehmerzahl behalten wir uns vor, auf Fernlinienbus-Verbindungen bzw. einen Bus mit abweichenden Ausstattungsgrad zurückzugreifen. Bei Transferfahrten erfolgt keine vorherige Sitzplatzvergabe. Ein Rechtsanspruch auf einen bestimmten Platz besteht nicht.

Einreisebestimmungen:

Hinweise über allgemeine Pass- und Visumfordernisse des Bestimmungslandes einschließlich der Fristen für das Erlangen eines Visums und über gesundheitspolizeiliche Formalitäten vor Reiseanmeldung finden Sie unter den Hinweisen zu jeder Reise. Für Personen aus Nicht-Mitgliedsstaaten der Europäischen Union sind die jeweiligen Besonderheiten zu beachten. Bitte informieren Sie sich dazu in Ihrem Reisebüro.

Einzelzimmer:

Bitte beachten Sie, dass Einzelzimmer oft nur in begrenzter Anzahl vorhanden sind und meist sehr klein sind. Auf die Höhe der Zuschläge haben wir leider keinen Einfluss, sie werden vom Hotelier festgelegt. Beachten Sie auch unsere Angebote ohne Zuschlag.

Gepäck:

Im Bus sowie im Transferfahrzeug ist der Stauraum begrenzt. Bitte planen Sie deshalb pro Person einen Koffer und ein Stück Handgepäck (Gesamtgewicht 20 kg). Haustiere können leider nicht im Bus befördert werden. Wir bitten Sie ihr Gepäck ausreichend zu kennzeichnen um Verwechslung oder Verlust zu vermeiden. Zudem sollten Sie die Umladung persönlich kontrollieren.

Haustürtransfer/Zustiege:

Bei unseren Urlaub- & Kurreisen ist der Haustürtransfer bereits im Reisepreis enthalten. Für einzelne Gebiete ist aufgrund des erhöhten Transferaufwandes ein Zuschlag erforderlich. Weitere Informationen erhalten Sie bei der jeweiligen Reise und auf Seite 4.

Insolvenzversicherung:

Der Sicherungsschein ist vom Kundengeldabsicherer Touristik-Versicherungs-Service GmbH, Borsteler Chaussee 51, 22453 Hamburg; Telefon: 040-2442880; E-Mail: service@tourvers.de ausgestellt. Sie erhalten diesen mit der Reisebestätigung.

Kinderermäßigung:

Kinder sind bei uns herzlich willkommen. Bitte fragen Sie bei der Buchung nach der jeweiligen Kinderermäßigung.

Klima schonen – Bus reisen:

Busreisen sind nicht nur wesentlich umweltschonender als Fliegen, sondern der moderne Reisebus spart auch viel Platz auf der Straße und in den Innenstädten und ist außerdem besonders umweltfreundlich! Im Vergleich zur gleichen Anzahl PKW Reisender wird weniger Lärm erzeugt und es werden viel weniger Ressourcen verbraucht als beim PKW oder der Bahn. Dies setzt sich bei den Reisen fort: Ein Bustourist verursacht deutlich weniger Luftschadstoffe, auch Feinstaub, und fährt ganz besonders klimaschonend. Bei einer Busreise wird pro Person nur sehr wenig Energie verbraucht – und das führt auch zu einem nur sehr geringen Ausstoß an Kohlendioxid – dem Klimakiller.

Landestypische Besonderheiten:

„Andere Länder – andere Sitten“ sagt ein bekanntes Sprichwort. Wir möchten Sie ermutigen, diese z. T. von uns abweichenden Auffassungen von Tradition, Unterbringung und Verpflegung ganz bewusst als landestypische Gegebenheiten anzunehmen und nicht als „Mangel“ gegenüber deutschem Standard zu empfinden. Abgebildete Zimmer sind lediglich Beispiele. Durch teilweise unterschiedliche Baustile und denkmalgeschützte Häuser können die Zimmer in Größe und Ausstattung abweichen, auch sind Zimmer im Dachgeschob möglich. Bitte beachten Sie, dass die Beschreibung Sat-TV nicht automatisch bedeutet, dass Sie hier eine Auswahl an allen deutschen Sendern empfangen. Bitte beachten Sie, dass in Polen an öffentlichen Orten ein Rauchverbot herrschen kann (bitte vor Ort informieren).

Mindestteilnehmerzahl (MTZ) & Absagefristen:

Informationen zur Mindestteilnehmerzahl (MTZ) und zur Absagefrist finden Sie aufgeführt bei der jeweiligen Reise unter Hinweisen. Diese gilt auch für fakultative Ausflüge, sofern nicht anders auf der Buchungsbestätigung erwähnt.

Mobilität/Fahrbare Gehhilfen/Medizinische Geräte:

Unsere Reisen sind teilweise nur bedingt für Gäste mit eingeschränkter Mobilität geeignet. Die Mitnahme von Rollatoren, ähnlichen Gehhilfen und medizinischen Geräten muss bei der Buchung angemeldet werden. Gegebenenfalls wird eine Mitnahmegebühr fällig. Detaillierte Informationen erhalten Sie in Ihrem Reisebüro.

Personenbeförderung:

Der Reiseveranstalter ist nicht im Besitz eigener Busse und beauftragt nach §2 (5a) des Personenbeförderungsgesetzes ausschließlich Busunternehmen, die im Besitz einer Genehmigung zur Personenbeförderung sind. Unser Buspartner ist u. a. die Firma IdealTours aus Dresden.

Preise:

Alle im Katalog genannten Preise verstehen sich, wenn nicht anders ausgewiesen, pro Person im Doppelzimmer, pro Woche und in Euro.

Reiseunterlagen:

Sie erhalten Ihre Reiseunterlagen schnell, zuverlässig und umweltfreundlich per E-Mail. Das bedeutet für Sie: keine langen Wartezeiten und keine Sorgen wegen möglicher Versandverzögerungen. Diese Lösung ist nicht nur bequem, sondern auch ein Beitrag zum Umweltschutz, da sie den Papierverbrauch minimiert. Zum Reiseantritt benötigen Sie keine Unterlagen in Papierform.

Reiseveranstalterpflichten/Notruf:

Wir sind als Veranstalter für alle vertraglichen Reiseleistungen verantwortlich und zum Beistand verpflichtet, wenn Sie sich während der Reise in Schwierigkeiten befinden. In dringenden Fällen erreichen Sie uns auch außerhalb der Geschäftszeiten unter 03521/45990.

Reiseversicherungen:

Wir empfehlen Ihnen den Abschluss einer Reiserücktrittskostenversicherung oder einer Versicherung zur Deckung der Kosten einer Unterstützung einschließlich einer Rückbeförderung bei Unfall, Krankheit oder Tod.

Rücktritt vor Reisebeginn:

Sie können vor Reisebeginn gegen Zahlung einer Entschädigung zurücktreten (vgl. Ziff. 9. der Allgemeinen Geschäftsbedingungen).

Sicherheit:

Bei den von uns ausgewählten Buspartnern handelt es sich um langjährige, im Reiseverkehr erfahrene, Busunternehmen. Wir arbeiten mit diesen Unternehmen zum Teil seit über 20 Jahren sehr eng zusammen. Die Busfahrer sind speziell für den Personenverkehr ausgebildete Berufskraftfahrer. Zusätzliche Fahrerschulungen und Sicherheitstrainings gehören zum ständigen Weiterbildungsprogramm. Unter Berücksichtigung der gesetzlichen Vorschriften zu Lenk- und Ruhezeiten kommen bei Notwendigkeit zwei Fahrer zum Einsatz.

Sonderwünsche:

Spezielle Wünsche zur Unterbringung, Verpflegung oder Beförderung nehmen wir gern bis spätestens 4 Wochen vor Reisebeginn als unverbindliche Kundenwünsche entgegen. Gegebenenfalls wird eine Gebühr in Höhe vom 35 € p. P. fällig. Diese Wünsche werden nicht automatisch Bestandteil des Reisevertrages.

Werbewiderspruch:

Wenn Sie künftig nicht mehr über unsere Angebote informiert werden möchten, können Sie der Verwendung Ihrer Daten für Werbezwecke widersprechen bei:

Meissen-Tourist GmbH
Elbstraße 18
01662 Meißen
Tel.: 03521 45 99 0
info@meissen-tourist.de

OSTSEE – INSEL USEDOM

Urlaubsflair für Jedermann



Unser Tipp! Entdecken Sie die Vielfältigkeit vom breiten Strand bis hin zur unberührten Natur. Auf den Sonnenliegen können Sie die frische Ostseebrise genießen und den Möwenrufen lauschen.



LEISTUNGEN

- » Haustürtransfer
- » Hin- und Rückfahrt mit dem Bus
- » Übernachtung in der gewünschten Unterkunft
- » Verpflegung lt. Ausschreibung

Auf Wunsch individuelle An-/Abreise gegen Abschlag möglich.

AUSFLUGSTIPPS

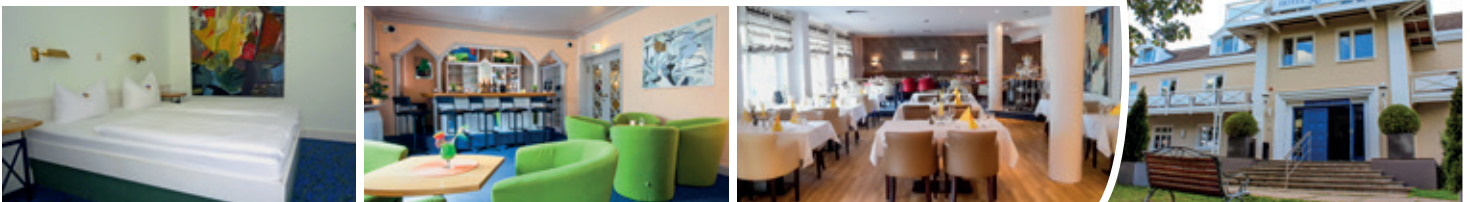
- » Zinnowitz
- » Wasserschloss Mellenthin
- » Tropenhaus Bansin
- » Kulturhof Mölschow
- » Anklam, Koserow, Peenemünde
- » Swinemünde
- » Naturpark Wolin
- » Insel Rügen
- » Stralsund

Machen Sie den Kopf frei und versorgen Sie Ihre Zellen mit frischem Sauerstoff. Die Sonneninsel Usedom bietet ganzjährig umfangreiche Freizeitmöglichkeiten in der Natur und spannende Ausflüge ins malerische Hinterland. Die Seebäder Heringsdorf, Ahlbeck und Bansin sind durch eine rund 10 km lange, ununterbrochene Strandpromenade miteinander verbunden und werden liebevoll „Die Kaiserlichen Drei“ oder „Die Drei Kaiserbäder“ genannt. Heringsdorf, mit seinen prächtigen Villen im klassizistischen Stil und der charmanten Naturpromenade, die zum Flanieren einlädt, wurde einst als „Nizza der Ostsee“ bezeichnet. In der Mitte des über 3 km langen, weißen Sandstrandes befindet sich die 1995 erbaute Seebrücke, die längste ihrer Art auf dem europäischen Festland.

Hinweise: Die Kurtaxe ist vor Ort zu bezahlen. Gültiges Ausweisdokument bitte mitführen. MTZ: 25 bei einer Absagefrist bis 4 Wochen vor Reisebeginn.

Hotel Residenz (Heringsdorf) ●●●

3%
FRÜHBUCHER-
RABATT



Beliebtes Hotel • Ruhig gelegen • Idealer Ausgangsort für Wanderungen und Radtouren

8 Tage ab **572,30 €**
Frühbucherpreis bis 18.12.24



und dienstags Ruhetag), Lounge & Bar mit Kamin und Sonnenterrasse, WLAN in den öffentlichen Bereichen, Wellnesszentrum mit Möglichkeiten für Massagen und Kosmetikanwendungen.

LAGE

Ruhig, abseits von Hektik und Trubel am Ortseingang von Heringsdorf im OT Neuhof, ca. 20 Gehminuten zum Ortskern mit der Seebrücke, wenige Gehminuten zum feinsandigen Strand der Ostsee (ca. 900m).

AUSSTATTUNG

Familienfreundliches Hotel mit Restaurant (montags

ZIMMER

Liebevoll eingerichtete Zimmer in der Kategorie „Standard“ (ca. 18-22 m²) mit Bad oder DU/WC, Fön, Handtuchwärmer, Sat-TV, Telefon und Sitzecke. EZ in der Kategorie „Standard“ (ca. 18-22 m²).

VERPFLEGUNG

Frühstück.

FREIZEITANGEBOTE

Wellnessbereich mit finnischer und Bio-Sauna, Terrasse mit Liegen und Strandkörben, Wellness- und Kosmetikanwendungen, Massagen, Spielzimmer, Billard, Kinderspielplatz, Fahrrad- und Strandkorbverleih (tlw. gegen Gebühr).

EXTRA IM REISEPREIS

Nutzung von Sauna, Dampfbad und Tauchbecken.



Saisonzeiten & Preise p. P. und Woche in Euro bei Busanreise mit Haustürtransfer | An-/Abreise immer samstags Reise-Nr.: D90B

7 x Ü/FR	08.03.-11.04.25 04.10.-24.10.25		12.04.-30.05.25 13.09.-03.10.25		31.05.-12.09.25	
	7 x Ü	VW	7 x Ü	VW	7 x Ü	VW
DZ	590	365	660	435	730	505
EZ	770	545	885	660	1010	785

Zuschlag: Transferanteil gem. PLZ-Gebiet laut Seite 4

Abschlag: PKW-Anreise 130 €

POLNISCHE OSTSEE

Entdecken Sie die polnische Ostseeküste!

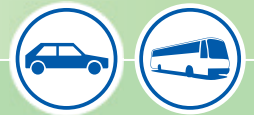


Weißer Strand, von Dünen und Kiefernwald gesäumt, Strandseen, Salzwiesen und Haffs, halb Meer, halb Lagune: Polens Ostseeküste trägt viele Gesichter. Mehr als 500 Kilometer traumhafte Sandstrände säumen die Küste. Fischerdörfer und altherwürdige Seebäder laden zum Schlemmen, Baden und Entspannen ein. Straßen und Radwege sind in den attraktiven Küstenorten ausgebaut worden. Landschaftlich ist die Region geprägt durch Kiefern- und Buchenwälder, welche an vielen Stellen bis zum Strand reichen. Steil- und Flachküsten wechseln sich ab und laden zu ausgedehnten Wanderungen und Spaziergängen ein.

Nicht nur während der Sommerzeit ist ein Besuch an der polnischen Ostsee lohnenswert, sondern auch zu den anderen Jahreszeiten zeigt sie sich von ihrer reizvollen und interessanten Seite. Es gibt zahlreiche Möglichkeiten, Ihren Urlaub zu einem unvergesslichen Erlebnis zu machen. Moderne Kureinrichtungen und heilende Quellen ziehen viele Kurgäste an die Ostsee und bieten eine wohltuende Auszeit für Körper und Geist. Das polnische Ostseeklima besticht durch seine typischen maritimen Eigenschaften eines Meeresklimas,

das sich durch angenehm mildere Temperaturen im Winter und erfrischend kühlere Temperaturen im Sommer auszeichnet.

Hinweise: Für Ruhebedürftige empfehlen wir die Termine außerhalb der Hauptsaison. An polnischen Feiertagen und in den Ferien kann es durch Familien mit Kindern zu Beeinträchtigungen kommen. Die Seebäder an der polnischen Ostsee befinden sich stetig im Umbruch. Es werden neue Hotels, Straßen und Kurareale gebaut, um für Sie die Attraktivität des Urlaubes weiterhin zu erhöhen. Gültiger Personalausweis oder Reisepass erforderlich. MTZ: 25 bei einer Absagefrist bis 4 Wochen vor Reisebeginn.



LEISTUNGEN

- » Haustürtransfer
- » Hin- und Rückfahrt mit dem Bus
- » Übernachtung in der gewünschten Unterkunft
- » Verpflegung lt. Ausschreibung

Auf Wunsch individuelle An-/Abreise gegen Abschlag möglich.

Fakultativ können Sie ein Kurpaket oder Wellnesspaket (lt. Ausschreibung) buchen.

Bitte beachten Sie bei Buchung der Kurpakete die Hinweise zu (Kontra-)Indikationen.

INDIKATIONEN

- » Kreislauferkrankungen
- » Erkrankungen der Atemwege
- » Erkrankungen des Stütz- und Bewegungsapparates
- » Rheumatische Erkrankungen
- » Hauterkrankungen
- » Stoffwechselstörungen
- » Stressfolgen
- » Erschöpfung

KONTRAINDIKATIONEN

- » Infektionskrankheiten
- » Thrombose
- » Anzeichen von Kreislaufversagen
- » Entzündliche rheumatische Erkrankungen im akuten Stadium
- » Tumorerkrankungen mit Metastasen
- » Akute Psychosen
- » Epilepsie mit hoher Anfallsfrequenz
- » Onkologische Erkrankungen

BEHANDLUNGSMETHODEN

- » Medizinische Massagen und Bäder
- » Bewegungstherapie
- » Elektrotherapie
- » Wärmetherapie
- » Lichttherapie
- » Inhalationen



Kolberg (Kołobrzeg)



IDEA SPA TRAVEL – VORTEILSKARTE KOLBERG

Unsere Leistungen für Sie...

- Stadtplan von Kolberg mit vielen praktischen Informationen
- Ermäßigungen in vielen Geschäften, Restaurants, Apotheken und Cafés in Kolberg

**gilt nicht für die Hotels New Skanpol, Royal Tulip Sand und Seaside Park.*

IHRE GÄSTEBETREUER VON UNSEREM PARTNER IDEA SPA TRAVEL

Unser Service für Sie ...

- Gästebetreuung in deutscher Sprache in Ihrer Unterkunft*
- Beratung sowie Buchung von Ausflügen und Veranstaltungen*



Joanna Rybacka



Krzysztof Witkowski



Małgorzata Dolisz

**Keine IDEA SPA-Gästebetreuung im New Skanpol, Royal Tulip Sand und Seaside Park. Die Mitarbeiter der Rezeption stehen für Sie als Ansprechpartner zur Verfügung.*



AUSFLUGSTIPPS

(vor Ort buchbar, teilweise saisonabhängig)

- Stadtführung Kolberg
- Spektakuläre Steilküste Ostseebad Hoff und die größte Kirche Pommerns
- Shopping in Köslin
- Gärten der Träume „HORTULUS“
- Pommersche Seenplatte
- Danzig
- Insel Wollin und Usedom
- Stettin

Kolberg ist Ferienparadies, Hafenstadt und Kurort zugleich. Diese lebenslustige Kur-Metropole begeistert mit Sole-Mineralquellen, Heilmoor, einem 6 km langen, feinen Sandstrand und ganzjährig salz- und jodhaltiger Luft. Das Meer, geprägt von Wind und Wetter, zeigt sich täglich in neuen Facetten. In Kolberg finden Sie eine Vielzahl an Hotels, die ideale Voraussetzungen für einen gelungenen Kur-, Wellness- und Urlaubsaufenthalt bieten.

Die meisten Besucher werden vom Strand und Meer angezogen, doch Kolberg hat noch viel mehr zu bieten. Das malerische Kurviertel mit seiner Promenade, den Parkanlagen, dem Leuchtturm und der Seebrücke ist nur der Anfang. Ein Besuch der restaurierten Altstadt lohnt sich ebenso: Das imposante Rathaus, das lebendige Hafenviertel, die beeindruckende Marien-Basilika und charmante Passagen mit kleinen Läden und Cafés laden zum Entdecken und Verweilen ein.

Kolberg ist eine pulsierende Stadt, die im Sommer zu einem beliebten Badeort wird. Wenn Sie einen ruhigen Urlaub bevorzugen, empfehlen wir einen Besuch außerhalb der Sommermonate. Tauchen Sie ein in die vielfältigen Facetten Kolbergs und erleben Sie eine unvergessliche Auszeit.

UNSER TIPP! Typisch für die Ostseeregion ist das günstige Heilklima. Empfohlen wird die jod- und salzhaltige Ostsee-Luft besonders in den Morgenstunden und zu kühleren Jahreszeiten.

Hinweise: Die Kurtaxe ist vor Ort zu bezahlen. Für Ruhebedürftige empfehlen wir die Termine außerhalb der Hauptsaison.

Hotelangebote finden Sie auf den Seiten 10-22.

ANREISEMÖGLICHKEITEN

Unsere Routen bei organisierter Busan- und -abreise inkl. Haustürtransfer

Route 1: Dresden – Thiendorf – Niederlehme – Berlin via Kolbaskowo nach Kolberg/Umgebung

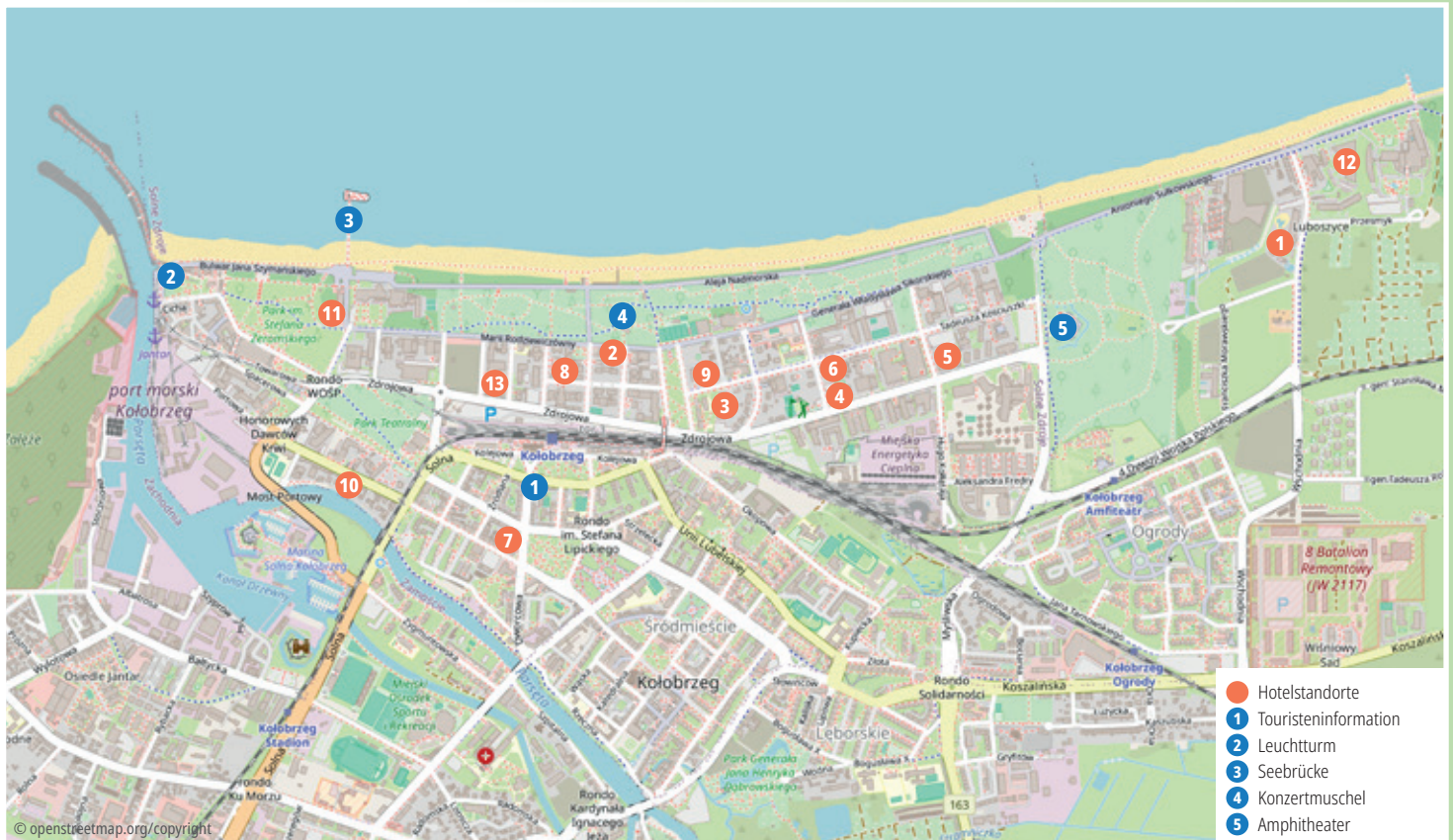
Route 2: Magdeburg – Groß-Kreutz – Berlin via Kolbaskowo nach Swinemünde/Misdroy

Eine Anpassung der Routenverläufe behalten wir uns aus organisatorischen Gründen vor. Bei Kolbaskowo ist der zentrale Umstiegspunkt. Hier sind Umstiege je nach Route und Zielort möglich.

Individuelle An- und Abreise (Abschlag 130 € pro Person)



HOTELÜBERSICHT KOLBERG



Ideal für Urlaub, Wellness oder Kur

Nr.	Hotel	Entfernung Strand	U	W	K	Art des Hauses	Zimmer	Besondere Merkmale	Seite
Polnische Ostsee - Kolberg									
1	Ikar Plaza	150 m	U	W	K	Kur- & Wellnesshotel ●●●●	260	• Kolbergs größter Außenpool • Gutes Preis-Leistungs-Verhältnis	10
2	Ikar	150 m	U		K	Kurhotel ●●●●	143	• Direkt an der Promenade • Café mit Tanzfläche und Live-Musik	12
3	Olymp II	300 m	U		K	Kurhotel ●●●●	144	• Sehr gute Kur • Sehr geräumige Zimmer	13
4	Olymp 3	450 m	U		K	Kurhotel ●●●●	164	• Panoramacafé mit Dachterrasse • Sehr gutes Preis-Leistungs-Verhältnis	14
5	Olymp IV	200 m	U	W	K	Kur- & Wellnesshotel ●●●●	342	• Aussichtsterrasse im 11. Stock • Moderne Kurabteilung	15
6	Koral Live	200 m	U		K	Kurhotel ●●●●	156	• Sehr gute Kurbehandlungen • Freundlicher & persönlicher Service	16
7	New Skanpol	800 m	U		K	Hotel ●●●	168	• Zentral und ruhig im Stadtzentrum • Schöne, renovierte Spa-Abteilung	17
8	Jantar Spa	300 m		W	K	Traditionsreiches Kurhotel ●●●●	74	• Modernisierte Seebadvilla • Warme Atmosphäre	18
9	Górnik	300 m			K	Kurhotel ●●●	76	• Hohe medizinische Kurqualität • Ruhig und doch zentral	19
10	Perełka	600 m			K	Kurhotel ●●●	58	• Sehr gute Heilkur • Ruhige aber zentrale Lage	20
11	Bałyk	100 m			K	Kurkomplex ●●●	310	• Lage direkt an der Seebrücke • Hervorragende Kuranwendungen	21
12	Seaside Park	20 m	U	W		Wellnesskomplex ●●●●	391	• Top-Lage direkt am Strand • Hervorragende Küche	22
13	Royal Tulip Sand	300 m	U	W	K	Designhotel ●●●●●	147	• Exzellente Küche • Modernes Design innen und außen	22

Kur- & Wellnesshotel Ikar Plaza (Kolberg) ●●●●



150 m zur Ostsee • Hervorragendes Preis-Leistungs-Verhältnis • Kolbergs größter Außenpool

Das Kur- & Wellnesshotel Ikar Plaza mit 260 Zimmern bietet mit seinem modernen Wellness- und Kurbereich zeitgemäßen Komfort. Herausragend sind die große Außenpoolanlage und die hohe Kundenzufriedenheit bei Kurgästen. Die Ausstattung entspricht einem 4* Hotel.

8 Tage ab **509,25 €**

Frühbucherpreis bis 18.12.24

MEHR
INFOS



LAGE

Im östlichen Teil von Kolberg, am Rand des Kurviertels, ca. 2,5 km bis zur Altstadt und ca. 150 m zur Ostsee.

AUSSTATTUNG

Großzügiges Restaurant mit Café-Bar, eleganter Speiseraum, große Lobby mit kostenfreiem WLAN, mehrere Lifts, Safe an der Rezeption (gegen Gebühr), Kosmetik- und Friseursalon, Fitnessraum, Shops, Spielzimmer für Kinder, gepflegte Gartenanlage mit Sitzcken, Bademantelservice (gegen Gebühr).

Modernes und großzügiges Behandlungszentrum mit Möglichkeiten für medizinische Massagen, medizinische Bäder, Bewegungs-, Elektro-, lokale Kälte- und Lichttherapie.

ZIMMER

Moderne und geräumige Zimmer (ca. 28 m²) mit Bad oder DU/WC, Fön, Sat-TV, Radio, Telefon, Kühl-

schränk, Sitzecke und Balkon. Einzelzimmer sind Doppelzimmer zur Alleinnutzung.

VERPFLEGUNG

Wahlweise Halb- oder Vollpension. Im Zeitraum 28.06.-29.08.25 nur Halbpension möglich.

FREIZEITANGEBOTE

Sehr schöner Wellnessbereich mit Hallenbad (16 x 12,5 m), Whirlpool, Saunalandschaft und Dampfbad; Fitnessraum, Außenpool, Spielplatz und Fahrradverleih (gegen Gebühr).

EXTRA IM REISEPREIS

Idea Spa Travel Vorteilskarte Kolberg, Nutzung von Hallenbad, Whirlpool und Fitnessraum (außerhalb der Behandlungszeiten); Sauna, Dampfbad (zu den Öffnungszeiten), Nutzung vom Außenpool (01.07.-31.08.), 10 % Rabatt auf SPA-Anwendungen.



UNSERE KURPAKETE

Kururlaub **25 €/Woche**
Mit medizinischer Konsultation in dt. Sprache sowie 2 Behandlungen pro Werktag.

Kururlaub Plus **65 €/Woche**
Mit medizinischer Konsultation in dt. Sprache sowie 3 Behandlungen pro Werktag.

Schmerzfrier Rücken **195 €/Woche**
5 Wirbelsäulenmassagen (ca. 30 min) pro Woche.

Saisonzeiten & Preise p. P. und Woche in Euro bei Busanreise mit Haustürtransfer | An-/Abreise immer samstags Reise-Nr.: P90B

7 x Ü/HP	04.01.-31.01.25		01.02.-28.02.25 01.11.-19.12.25		01.03.-28.03.25		29.03.-25.04.25 04.10.-31.10.25		26.04.-27.06.25 06.09.-03.10.25		28.06.-05.09.25	
	7 x Ü	VW	7 x Ü	VW	7 x Ü	VW	7 x Ü	VW	7 x Ü	VW	7 x Ü	VW
DZ	525	305	565	345	610	395	710	490	780	565	920	700
DZA	610	390	655	435	695	480	825	605	910	695	1060	840

Zuschläge: Vollpension pro Woche 25 € (im Zeitraum 28.06.-29.08.25 nicht buchbar) • Transferanteil gem. PLZ-Gebiet laut Seite 4

Abschlag: PKW-Anreise 130 €

ZU FUSS DURCH WESTPOMMERN

Wandergenuss & Relaxen in und um Kolberg



NEU



REISEVERLAUF:

1. Tag: Anreise
2. Tag: Freizeit
3. Tag: Kolberg und Persantental (ca. 10 km)
4. Tag: Kolberger Küste Ost: „Salzmorast“ und Henkenhagen (ca. 15-17 km)
5. Tag: Freizeit
6. Tag: Kolberger Küste West: Kolberger Deep und Treptower Deep (ca. 25 km)
7. Tag: Freizeit
8. Tag: Rückreise

Reise-Nr.: P29W	Tage	Preis p. P.
15.03.–22.03.25	8	925 €
04.10.–11.10.25	8	1025 €
Zuschlag DZA: 110 €		

8 Tage ab **897,25 €**
Frühbucherpreis bis 18.12.24

MEHR
INFOS



LEISTUNGEN

- » Haustürtransfer
- » Hin- und Rückfahrt mit dem Reisebus
- » 7 x Ü/HP im Hotel Ikar Plaza
- » 1 x Mittagessen
- » 1 x Kaffee und Kuchen
- » 1 x Fischessen
- » 1 x Fahrkarten für die poln. Regionalbahn
- » 1 x Bustransfer
- » 3 x geführte Wanderung mit Deutsch sprechendem Wanderführer

DIE POLNISCHE OSTSEE PER RAD ENTDECKEN

Von Kolberg über historische Pfade bis hin zu versteckten Naturparadiesen



NEU



REISEVERLAUF:

1. Tag: Anreise
2. Tag: Freizeit
3. Tag: Kolberg mit Ekopark Ost nach Henkenhagen (ca. 25 km)
4. Tag: Auf den Spuren von Lyonel Feininger (ca. 40 km)
5. Tag: Freizeit
6. Tag: Auf Spuren einer Schmalspurbahnstrecke (ca. 50 km)
7. Tag: Freizeit
8. Tag: Rückreise

Reise-Nr.: P29R	Tage	Preis p. P.
10.05.–17.05.25	8	1295 €
14.06.–21.06.25	8	1345 €
13.09.–20.09.25	8	1345 €
Zuschlag DZA: 141 €		

8 Tage ab **1256,15 €**
Frühbucherpreis bis 18.12.24

MEHR
INFOS



LEISTUNGEN

- » Haustürtransfer
- » Hin- und Rückfahrt mit dem Reisebus
- » 7 x Ü/HP im Hotel Ikar Plaza
- » 2 x Mittagessen
- » 3 x geführte Radtour mit Deutsch sprechendem Guide inkl. Leihfahrrad, Fahrradhelm, Handschuhe, Regenmantel, technischer Service und Unfallversicherung
- » 2 Flaschen 0,5l Mineralwasser pro Radtag
- » Eintritt zum Museum am 15. Meridian
- » Schmalspurbahnfahrt

TANZGENUSS AN DER POLNISCHEN OSTSEE

Erleben Sie eine traumhafte und tänzerische Woche!

NEU



REISEVERLAUF:

1. Tag: Anreise
2. Tag: Freizeit
3. Tag: Tanzkurs + Stadtbesichtigung Kolberg mit dem Elektroauto
4. Tag: Tanzkurs + Freizeit
5. Tag: Tanzkurs, Freizeit und Tanzshow
6. Tag: Tanzkurs, Entspannung bei einer Teilmassage und Freizeit
7. Tag: Tanzkurs + Freizeit
8. Tag: Rückreise

Reise-Nr.: P29T	Tage	Preis p. P.
05.04.–12.04.25	8	1095 €
15.11.–22.11.25	8	945 €
Zuschlag DZA: 110 €		

8 Tage ab **916,65 €**
Frühbucherpreis bis 18.12.24

MEHR
INFOS



LEISTUNGEN

- » Haustürtransfer
- » Hin- und Rückfahrt mit dem Reisebus
- » 7 x Ü/HP im Hotel Ikar Plaza
- » Willkommensdrink, 1 x Kaffee u. Kuchen
- » 5 x Tanzkurs (Mo bis Do je 2 h, Fr 3 h)
- » 1 x City-Tour mit dem Elektrowagen (ca. 1 h)
- » 1 x Tanzshow
- » 1 x Teilmassage (ca. 15 min)
- » Nutzung von Hallenbad, Whirlpool und Sauna
- » 10 % Rabatt auf Spa-Anwendungen
- » Deutsch sprechende Gästebetreuung
- » IdeaSpa Vorteilskarte Kolberg

Hotel Ikar (Kolberg) ●●●●



Direkt an der Promenade • Renovierte Zimmer • Café mit Tanzfläche und Live-Musik

Das bekannte und 2020 renovierte Kurhotel Ikar mit 143 Zimmern ist bei Kunden, die eine klassische Kur suchen, sehr beliebt. Das Kurhotel bietet Live-Musik & Tanz und weitere Dienstleistungen für Gäste im besten Alter – das Ikar hat einen guten 3* Standard.

8 Tage ab **512,30 €**

Frühbucherpreis bis 18.12.24

MEHR
INFOS



fon, Radio, Kühlschrank und Balkon, wahlweise kleine Doppelzimmer ca. 16 m² oder große Doppelzimmer ca. 23 m². Einzelzimmer sind kleine Doppelzimmer zur Alleinnutzung.

VERPFLEGUNG

Wahlweise Halb- oder Vollpension.



FREIZEITANGEBOTE

Schöner Wellnessbereich mit Hallenbad (9 x 5 m), Whirlpool, Dampfbad und Sauna, Fitnessraum.

EXTRA IM REISEPREIS

Idea Spa Travel Vorteilskarte Kolberg, Nutzung von Hallenbad und Whirlpool (nach Anmeldung & zu den Öffnungszeiten), Dampfbad, Sauna und Fitnessraum (zu den Öffnungszeiten).

UNSERE KURPAKETE

Kururlaub **20 €/Woche**

Mit medizinischer Konsultation in dt. Sprache sowie 2 Behandlungen pro Werktag.

Kururlaub Plus (KU+) **45 €/Woche**

Mit medizinischer Konsultation in dt. Sprache sowie 3 Behandlungen pro Werktag.

Schmerzfrier Rücken **195 €/Woche**

5 Wirbelsäulenmassagen (ca. 30 min) pro Woche.

LAGE

Im zentralen Teil der Kurzone, direkt an der Promenade, ca. 150 m zum Ostseestrand und ca. 1.200 m über eine Fußgängerbrücke zum Stadtzentrum.

AUSSTATTUNG

Speisesaal, schönes Café mit Tanzbar, weitläufiges Foyer mit Wintergarten und einem weiteren Café mit kostenfreiem WLAN, Lift, Friseur- und Kosmetiksalon, kleine Shops in der Passage, Safe (gegen Gebühr), EC-Automat, Bademantelservice (gegen Gebühr). Modernes Behandlungszentrum mit Möglichkeiten für medizinische Massagen & Bäder, Bewegungs-, Elektro-, Wärme-, lokale Kälte-, Licht-, Hydrotherapie und Inhalationen.

ZIMMER

Komfortable Zimmer mit DU/WC, Fön, Sat-TV, Tele-

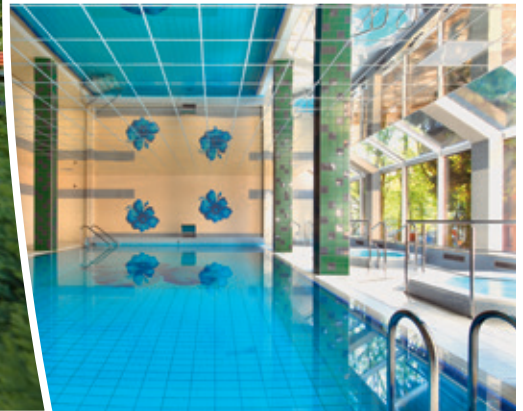
Saisonzeiten & Preise p. P. und Woche in Euro bei Busanreise mit Haustürtransfer | An-/Abreise immer samstags

Reise-Nr.: P90B

7 x Ü/HP	04.01.-31.01.25		01.02.-28.03.25 01.11.-19.12.25		29.03.-25.04.25		26.04.-30.05.25 27.09.-31.10.25		31.05.-27.06.25 30.08.-26.09.25		28.06.-29.08.25	
	7 x Ü	VW	7 x Ü	VW	7 x Ü	VW	7 x Ü	VW	7 x Ü	VW	7 x Ü	VW
DZ klein	545	330	595	380	695	490	795	585	860	645	925	705
DZ groß	580	365	625	410	735	530	830	620	910	695	975	755
DZA klein	640	425	690	475	835	630	935	725	1015	800	1080	860

Zuschläge: Vollpension pro Woche 15 € • Transferanteil gem. PLZ-Gebiet laut Seite 4

Abschlag: PKW-Anreise 130 €



Viele Stammgäste • Sehr gute Kur • Sehr geräumige Zimmer

Das Kurhotel Olymp II mit seinen 144 Zimmern auf 4 Etagen vereinigt freundlichen Service mit einer sehr guten Kur. Das Haus hat eine große Anzahl an Stammgästen die sowohl die Größe als auch die zentrale Lage des Hauses sehr schätzen. Die Ausstattung des Hauses entspricht dem eines sehr guten Mittelklassehotels.

LAGE

Zum Ostseestrand ca. 300 m, zur Kolberger Altstadt ca. 800 m über eine Fußgängerbrücke.

AUSSTATTUNG

Komfortables Hotel mit gutem Service. Speisesaal, Café, Safe an der Rezeption (gegen Gebühr), 2 Lifte, Friseur, Kosmetiksalon, Bademantelservice. Modernes und gut ausgestattetes Behandlungszentrum mit Möglichkeiten für medizinische Massagen & Bäder, Bewegungs-, Elektro-, Wärme-, lokale Kälte-, Lichttherapie und Inhalationen.

ZIMMER

Zimmer (ca. 33 m²) mit DU/WC, Fön, Sat-TV, Telefon, Internet, Kühlschrank und überwiegend Balkon. Kleinere Doppelzimmer (ca. 23 m²) werden vorwiegend als Einzelzimmer vergeben.

VERPFLEGUNG

Wahlweise Halb- oder Vollpension.

FREIZEITANGEBOTE

Moderner SPA-Bereich mit Hallenbad (12 x 9 m), mehreren Whirlpools, Trockensauna und Dampf-

bad, Fitnessraum, Bowlingbahnen und Aufenthaltsprogramm.

EXTRA IM REISEPREIS

Idea Spa Travel Vorteilskarte Kolberg, Willkommensdrink, Nutzung von Hallenbad, Whirlpool, Sauna und Dampfbad (zu den Öffnungszeiten), Nutzung des Fitnessraumes, 1 x kulturelle Veranstaltung oder Tanzabend pro Woche.



8 Tage ab **552,90 €**
Frühbucherpreis bis 18.12.24

MEHR
INFOS



UNSERE KURPAKETE

Kururlaub **30 €/Woche**

Mit physiotherapeutischer Eingangskonsultation in dt. Sprache sowie 2 Behandlungen pro Werktag.

Kururlaub Plus **105 €/Woche**

Mit physiotherapeutischer Eingangskonsultation in dt. Sprache sowie 3 Behandlungen pro Werktag.

Saisonzeiten & Preise p. P. und Woche in Euro bei Busanreise mit Haustürtransfer An-/Abreise immer samstags												Reise-Nr.: P90B	
7 x Ü/HP	04.01.-14.02.25		15.02.-28.03.25 01.11.-19.12.25		29.03.-18.04.25		19.04.-30.05.25 04.10.-31.10.25		31.05.-27.06.25 30.08.-03.10.25		28.06.-29.08.25		
	7 x Ü	VW	7 x Ü	VW	7 x Ü	VW	7 x Ü	VW	7 x Ü	VW	7 x Ü	VW	
DZ	570	355	620	400	680	465	755	535	825	610	885	665	
DZA	680	465	730	510	790	575	865	645	935	720	995	775	

Zuschläge: Vollpension pro Woche 75 € • Transferanteil gem. PLZ-Gebiet laut Seite 4 Abschlag: PKW-Anreise 130 €



Sehr geräumige Zimmer • Panoramacafé mit Dachterrasse • Gutes Preis-Leistungs-Verhältnis

Das Kurhotel Olymp III mit seinen 164 Zimmern auf 8 Etagen bietet den Gästen eine moderne Kur mit sehr geräumigen, modern eingerichteten Zimmern zu einem sehr guten Preis-Leistungs-Verhältnis. Die Ausstattung des Hauses kommt der eines 4*-Hotels sehr nahe.

8 Tage ab **535,80 €**

Frühbucherpreis bis 18.12.24

MEHR
INFOS



LAGE

Im Kurviertel, neben der Minigolfanlage, zum Ostseestrand ca. 450 m, zur Kolberger Altstadt ca. 1.000 m.

AUSSTATTUNG

Komfortables und elegantes Hotel. Speisesaal, Restaurant, Panorama-Café mit Dachterrasse, Lobby-Bar mit Außenterrasse, Safe an der Rezeption (gegen Gebühr), Lift, Friseur, Kosmetiksalon, Bademantelservice. Modernes und gut ausgestattetes Behandlungszentrum mit Möglichkeiten für medizinische Massagen & Bäder, Bewegungs-, Elektro-, Wärme-, Lichttherapie und Salzh Inhalationen.

ZIMMER

Zimmer (ca. 26-30 m²) mit DU/WC, Fön, Sat-TV, Telefon, WLAN, Kühlschrank und Balkon. Einzelzimmer sind Doppelzimmer zur Alleinnutzung.

VERPFLEGUNG

Wahlweise Halb- oder Vollpension.

FREIZEITANGEBOTE

Hallenbad (12 x 6 m), mehrere Whirlpools, Trockensauna, Dampfbad, Fitnessraum, Bowling und Aufenthaltsprogramm.

EXTRA IM REISEPREIS

Idea Spa Travel Vorteilskarte Kolberg, Willkommensdrink, Nutzung von Hallenbad, Whirlpools, Sauna und Dampfbad (zu den Öffnungszeiten), Nutzung des Fitnessraumes, 1 x kulturelle Veranstaltung oder Tanzabend pro Woche.



UNSERE KURPAKETE

Kururlaub **30 €/Woche**

Mit physiotherapeutischer Eingangskonsultation in dt. Sprache sowie 2 Behandlungen pro Werktag.

Kururlaub Plus **105 €/Woche**

Mit physiotherapeutischer Eingangskonsultation in dt. Sprache sowie 3 Behandlungen pro Werktag.

Saisonzeiten & Preise p. P. und Woche in Euro bei Busanreise mit Haustürtransfer | An-/Abreise immer samstags Reise-Nr.: P90B

7 x Ü/HP	04.01.-14.02.25		15.02.-28.03.25 01.11.-19.12.25		29.03.-18.04.25		19.04.-30.05.25 04.10.-31.10.25		31.05.-27.06.25 30.08.-03.10.25		28.06.-29.08.25	
	7 x Ü	VW	7 x Ü	VW	7 x Ü	VW	7 x Ü	VW	7 x Ü	VW	7 x Ü	VW
DZ	570	355	620	400	680	465	755	535	825	610	885	665
DZA	680	465	730	510	790	575	865	645	935	720	995	775

Zuschläge: Vollpension pro Woche 75 € • Transferanteil gem. PLZ-Gebiet laut Seite 4

Abschlag: PKW-Anreise 130 €



Neuestes Hotel der OLYMP-Gruppe • Aussichtsterrasse im 11. Stock • Moderne Kurabteilung

Das Kurhotel Olymp IV Spa & Wellness bietet auf 10 Etagen insgesamt 342 Doppelzimmer und 2-Zimmer-Appartments. Das Olymp IV ist das neueste und modernste Kurhotel der beliebten OLYMP-Gruppe - es kombiniert den Komfort eines 4-Sterne-Hotels mit hervorragenden Kurangeboten.

LAGE

Im Kurviertel von Kolberg, nur ca. 200 m Ostseestrand und ca. 1.500 m zur Kolberger Altstadt.

AUSSTATTUNG

Modernes Kurhotel mit Speiseraum, Lobby-Bar, Café mit Aussichtsterrasse, Orangerie, Lift, Schönheitssalon, Friseur, Kinderspielzimmer, Safe an der Rezeption (gegen Gebühr), Bademantel-service. Gut ausgestattetes Behandlungszentrum mit Möglichkeiten für medizinische Massagen & Bäder, Bewegungs-, Wärme-, Kälte-, Lichttherapie, Inhalationen.



ZIMMER

Komfortable Zimmer (ca. 23 m²) mit DU/WC, Fön, Sat-TV, Telefon, Kühlschrank, Balkon und kostenfreiem WLAN. Einzelzimmer sind Doppelzimmer zur Alleinnutzung.

VERPFLEGUNG

Wahlweise Halb- oder Vollpension.

FREIZEITANGEBOTE

Hallenbad (7 x 17,5 m), mehrere Whirlpools, Sauna, Dampfsauna, Fitnessraum, Bowlingbahn und Aufenthaltsprogramm.

EXTRA IM REISEPREIS

Idea Spa Travel Vorteilskarte Kolberg, Willkommensdrink, Nutzung von Hallenbad, Whirlpools, Sauna und Dampfbad (zu den Öffnungszeiten), Nutzung des Fitnessraumes, 1 x kulturelle Veranstaltung oder Tanzabend pro Woche.

8 Tage ab **552,90 €**
Frühbucherpreis bis 18.12.24

MEHR
INFOS



UNSERE KURPAKETE

Kururlaub **30 €/Woche**

Mit physiotherapeutischer Eingangskonsultation in dt. Sprache sowie 2 Behandlungen pro Werktag.

Kururlaub Plus **105 €/Woche**

Mit physiotherapeutischer Eingangskonsultation in dt. Sprache sowie 3 Behandlungen pro Werktag.

Saisonzeiten & Preise p. P. und Woche in Euro bei Busanreise mit Haustürtransfer | An-/Abreise immer samstags

Reise-Nr.: P90B

7 x Ü/HP	04.01.-14.02.25		15.02.-28.03.25 01.11.-19.12.25		29.03.-18.04.25		19.04.-30.05.25 04.10.-31.10.25		31.05.-27.06.25 30.08.-03.10.25		28.06.-29.08.25	
	7 x Ü	VW	7 x Ü	VW	7 x Ü	VW	7 x Ü	VW	7 x Ü	VW	7 x Ü	VW
DZ	570	355	620	400	680	465	755	535	825	610	885	665
DZA	680	465	730	510	790	575	865	645	935	720	995	775

Zuschläge: Vollpension pro Woche 75 € • Transferanteil gem. PLZ-Gebiet laut Seite 4

Abschlag: PKW-Anreise 130 €



Top Renoviert • Sehr gute Kurbehandlungen • Freundlicher & persönlicher Service

Das Kurhotel Koral Live mit seinen 156 Zimmern wurde in den letzten Jahren komplett renoviert und ist wegen seiner sehr guten Kurbehandlungen beliebt; im Haus werden Solebäder mit echter Kolberger Sole angeboten. Es ist eines der traditionsreichsten Häuser in Kolberg und entspricht von seinen Leistungen dem eines sehr guten Mittelklassehotels.

8 Tage ab **577,15 €**
Frühbucheerpreis bis 18.12.24



LAGE

Ruhig im Kurviertel gelegen, ca. 250 m zum Ostseestrand, zum Leuchtturm von Kolberg ca. 2 km.

AUSSTATTUNG

Traditionsreiches Hotel mit sehr gutem und freundlichem Service, Speiseraum, Café-Bar mit Tanzfläche, Kosmetiksalon, Bibliothek, Safe (gegen Gebühr), Lift, Bademantelservice (gegen Gebühr).

Modernes Behandlungszentrum mit sehr guter Kurqualität und Möglichkeiten für medizinische Massagen & Bäder, Bewegungstherapie, Elektrotherapie, Wärmetherapie, lokale Kältetherapie, Lichttherapie und Inhalationen.

ZIMMER

In der Kategorie „DZ Plus“ (ca. 23 m²) mit DU/WC, Fön, Sat-TV, Telefon, WLAN, Kühlschrank, Wasser-

kocher, Sessel mit Schlaffunktion und teilweise Balkon. Einzelzimmer ca. 15 m².

VERPFLEGUNG

Vollpension.

FREIZEITANGEBOTE

Solehallenbad mit Wassermassagen (12 x 6 m), Hallenbad (16 x 6 m), 2 Whirlpools; Trockensauna, Infrarotsauna und Dampfbad (gegen Gebühr).

EXTRA IM REISEPREIS

Idea Spa Vorteilskarte Kolberg, Willkommensdrink, Nutzung von Solehallenbad, Hallenbad, Whirlpools, Saunas, Dampfbad und Fitnessraum zu den Öffnungszeiten, mindestens 1 x kulturelle Veranstaltung pro Woche (z. B. Tanzabend), ab 14 Nächten 1 x süßer Nachmittag mit Kaffee und Kuchen pro Woche (nicht im Zeitraum 01.07.-31.08.25).



UNSER KURPAKET

Kururlaub Plus

inklusive

Mit physiotherapeutischer Eingangskonsultation in dt. Sprache, 3 Behandlungen pro Werktag.

Saisonzeiten & Preise p. P. und Woche in Euro bei Busanreise mit Haustürtransfer | An-/Abreise immer samstags

Reise-Nr.: P90B

7 x Ü/VP/KU+	04.01.-28.02.25		01.03.-28.03.25		29.03.-25.04.25 01.11.-19.12.25		26.04.-27.06.25 30.08.-31.10.25		28.06.-29.08.25	
	7 x Ü	VW	7 x Ü	VW	7 x Ü	VW	7 x Ü	VW	7 x Ü	VW
DZ Plus	595	375	655	440	720	500	820	600	855	640
EZ	660	455	735	520	805	585	935	715	970	755

Zuschlag: Transferanteil gem. PLZ-Gebiet laut Seite 4

Abschlag: PKW-Anreise 130 €



Zentral aber ruhig gelegen • Hervorragendes À-la-carte-Restaurant • Renovierte Spa-Abteilung

Das Hotel New Skanpol *** mit seinen 168 Zimmern bietet durch seine komfortable Ausstattung, seine gute Lage und vor allem durch seinen hervorragenden Service beste Bedingungen für einen angenehmen Urlaub. Das 1968 erbaute Hotel wurde in den vergangenen Jahren komplett renoviert und begeistert durch seinen wunderschönen, neu gestalteten SPA-Bereich. Das New Skanpol beherbergt eines der besten Restaurants von Kolberg, das À-la-carte-Restaurant „Sublima“.

LAGE

Direkt im Zentrum der Stadt Kolberg, schön am alten Park und nur 800 m vom Strand entfernt.

AUSSTATTUNG

Renoviertes Hotel mit Speisesaal, Restaurant, Café, Lift, Internetecke, Nacht-Club, Safe, EC-Automat, Bademantelservice (gegen Gebühr).

Umfangreiches Behandlungszentrum mit Möglichkeiten für medizinische Massagen, Elektrotherapie, Wärmetherapie, lokale Kältetherapie, Lichttherapie, Hydrotherapie und Inhalationen.

ZIMMER

Komfortable und renovierte Zimmer (ca. 22 m²) mit DU/WC, Sat-TV, Telefon und Kühlschrank. Einzelzimmer sind etwas kleiner (ca. 16 m²). Doppelzimmer mit Balkon gegen Aufpreis buchbar.

VERPFLEGUNG

Wahlweise mit Halb- oder Vollpension.

FREIZEITANGEBOTE

Schöner, neu gestalteter Wellnessbereich mit Hallen-

bad (10 x 5 m), Whirlpool, Dampfbad und Sauna, Fitnessraum, Billiard und Tischtennis.

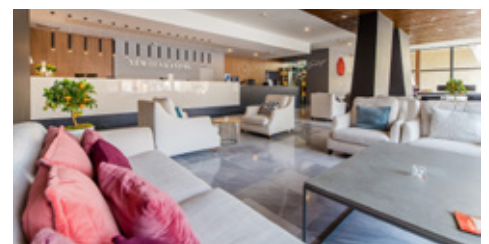
EXTRA IM REISEPREIS

Willkommensdrink, Nutzung von Hallenbad, Dampfbad, Sauna und Whirlpool (zu den Öffnungszeiten).



8 Tage ab **577,15 €**
Frühbucherpreis bis 18.12.24

MEHR
INFOS



UNSERE KURPAKETE

Kururlaub **15 €/Woche**

Mit ärztlicher Konsultation in dt. Sprache sowie 2 Behandlungen pro Werktag.

Kururlaub Plus (KU+) **65 €/Woche**

Mit ärztlicher Konsultation in dt. Sprache sowie 3 Behandlungen pro Werktag.

Saisonzeiten & Preise p. P. und Woche in Euro bei Busanreise mit Haustürtransfer | An-/Abreise immer samstags Reise-Nr.: P90B

7 x Ü/HP	04.01.-28.02.25 01.11.-19.12.25		01.03.-04.04.25		05.04.-02.05.25 04.10.-31.10.25		03.05.-30.05.25 27.09.-03.10.25		31.05.-27.06.25 30.08.-26.09.25		28.06.-29.08.25	
	7 x Ü	VW	7 x Ü	VW	7 x Ü	VW	7 x Ü	VW	7 x Ü	VW	7 x Ü	VW
DZ	595	385	675	460	720	505	815	595	875	655	995	775
EZ	725	515	815	600	890	675	1005	785	1065	845	1455	1235

Zuschläge: Vollpension pro Woche 55 € • DZ mit Balkon 50 € pro Woche • Transferanteil gem. PLZ-Gebiet laut Seite 4

Abschlag: PKW-Anreise 130 €



Traditionsreiches Kurhotel • Modernisierte Seebadvilla • Warme Atmosphäre & freundlicher Service

Das Jantar Hotel*** & Spa by Zdrojowa mit seinen 74 Zimmern ist ein traditionsreiches Kurhotel und besteht aus miteinander verbundenen alten Seebädervillen, die von Grund auf modernisiert wurden - es erinnert sehr an ein Boutiquehotel. Es begeistert seine Gäste durch eine warme und familiäre Atmosphäre.

8 Tage ab **523,80 €**

Frühbucherpreis bis 18.12.24

MEHR
INFOS



LAGE

Sehr schön und ruhig mitten im Kolberger Kurviertel, ca. 300 m zum Ostseestrand und ca. 800 m zum Stadtzentrum.

AUSSTATTUNG

Besteht aus Haupt- und Nebengebäude, welche miteinander verbunden sind. Buffet-Restaurant, Café mit Bar und Wintergarten, Beautysalon, Lift, Bademantel-service, WLAN. Sehr gut ausgestattetes Behandlungszentrum mit Möglichkeiten für medizinische Massagen & Bäder, Bewegungs-, Elektro-, Wärme-, lokale Kälte-, Lichttherapie und Inhalationen.

ZIMMER

Geschmackvoll eingerichtete Zimmer (bis ca. 14 m²), mit DU/WC, Sat-TV, Telefon, Safe und Kühlschrank. DZ

Plus sind geräumiger (bis ca. 23 m²). Einzelzimmer bis ca. 13 m². Aufgrund der klassischen Bausubstanz haben alle Zimmer einen unterschiedlichen Schnitt.

VERPFLEGUNG

Wahlweise Halb- oder Vollpension.

FREIZEITANGEBOTE

Wellnessbereich mit Hallenbad (10 x 5 m) inkl. Gegenstromanlage, Whirlpool, Sauna und Dampfbad, Fahrradverleih (gegen Gebühr).

EXTRA IM REISEPREIS

Idea Spa Travel Vorteilskarte Kolberg, Willkommensdrink, Nutzung von Hallenbad, Whirlpool, Sauna und Dampfbad (zu den Öffnungszeiten), täglich 1 Flasche Mineralwasser auf dem Zimmer.



UNSERE KUR- UND WELLNESSPAKETE

Kururlaub

75 €/Woche

Mit physiotherapeutischer Eingangskonsultation in dt. Sprache und 2 Behandlungen pro Werktag.

Wellnessurlaub

50 €/Woche

Mit 1 x Moorpackung (ca. 15 min) und 1 x klassische Teilmassage (ca. 30 min).

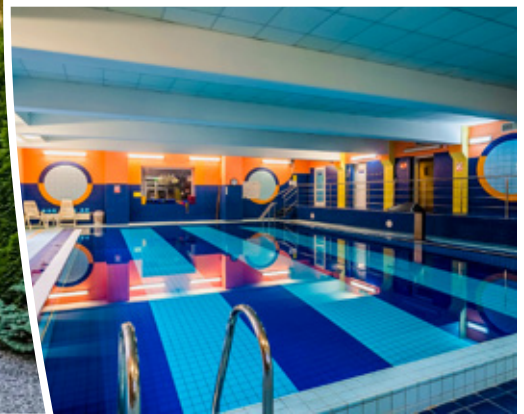
Saisonzeiten & Preise p. P. und Woche in Euro bei Busanreise mit Haustürtransfer | An-/Abreise immer samstags

Reise-Nr.: P90B

7 x Ü/HP	04.01.-10.01.25 29.03.-11.04.25		11.01.-28.03.25 01.11.-12.12.25		12.04.-18.04.25 10.05.-13.06.25 04.10.-31.10.25		19.04.-09.05.25 14.06.-11.07.25 23.08.-03.10.25		12.07.-22.08.25	
	7 x Ü	VW	7 x Ü	VW	7 x Ü	VW	7 x Ü	VW	7 x Ü	VW
DZ	615	395	540	320	670	450	770	555	860	645
DZ Plus	665	445	575	355	740	520	850	635	940	725
EZ	755	535	620	400	795	575	900	685	975	760

Zuschläge: Vollpension pro Woche 90 € • Transferanteil gem. PLZ-Gebiet laut Seite 4

Abschlag: PKW-Anreise 130 €



Hohe medizinische Kurqualität • Freundliches Personal • Ruhig und doch zentral

Das Kurhotel Górnik*** mit 76 Zimmern empfiehlt sich für alle, die Wert auf eine besonders gute medizinische Kurqualität legen. Es bietet reichhaltige bodenständige Küche und begeistert die Kurgäste mit hoher Freundlichkeit und gutem medizinischem Service.

LAGE

Zentral aber dennoch ruhig im Kurviertel, malerisch in den Park an der See eingebunden, ca. 300 m zur Ostsee und ca. 1000 m zum Stadtzentrum.

AUSSTATTUNG

Haus im gepflegten Ambiente. Speiseraum, Café-Bar, Lift (einige Zimmer ohne Liftzugang), Safe (gegen Gebühr), sehr schöne Dachterrasse, Grillhaus, Friseursalon, Bademantelservice (gegen Gebühr). Behandlungszentrum mit Möglichkeiten für medizinische Massagen & Bäder, Bewegungs-, Elektro-, Wärme-, Kälte-, Licht- und Sauerstofftherapie.

UNTERBRINGUNG

Freundlich und zweckmäßig eingerichtete Zimmer (ca. 20 m²) mit DU/WC, Sat-TV, Telefon, Kühlschrank und Balkon (Erdgeschosszimmer mit geöffneter Terrasse). Einzelzimmer sind Doppelzimmer zur Alleinnutzung.

VERPFLEGUNG

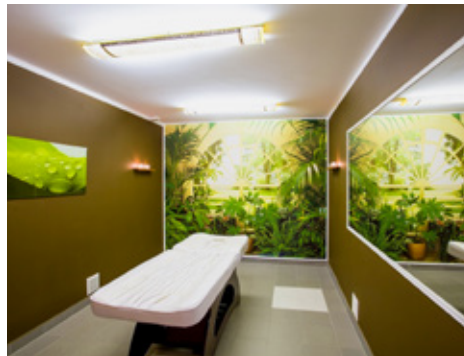
Wahlweise Halb- oder Vollpension.

FREIZEITANGEBOTE

Hallenbad (12,5 x 8,5 m), Whirlpool, Sauna, Fahrradverleih (gegen Gebühr).

EXTRA IM REISEPREIS

Idea Spa Travel Vorteilskarte Kolberg, Nutzung von Hallenbad und Whirlpool (außerhalb der Behandlungszeiten), Nutzung der Sauna (zu den Öffnungszeiten und nach Voranmeldung), 1 x thematisches Abendessen im Rahmen der Halbpension bzw. Vollpension.



8 Tage ab **533,50 €**
Frühbucherpreis bis 18.12.24

MEHR
INFOS



UNSER KURPAKET

Kururlaub

inklusive

Mit ärztlicher Eingangs- und Abschlusskonsultation in dt. Sprache sowie 10 Behandlungen pro Woche.

Saisonzeiten & Preise p. P. und Woche in Euro bei Busanreise mit Haustürtransfer An-/Abreise immer samstags										Reise-Nr.: P90B	
7 x Ü/HP/KU	04.01.-31.01.25 29.11.-19.12.25		01.02.-25.04.25 01.11.-28.11.25		26.04.-30.05.25 06.09.-31.10.25		31.05.-27.06.25 16.08.-05.09.25		28.06.-15.08.25		
	7 x Ü	VW	7 x Ü	VW	7 x Ü	VW	7 x Ü	VW	7 x Ü	VW	
DZ	550	335	595	385	680	460	725	510	795	580	
DZA	665	450	720	510	825	605	875	660	945	730	

Zuschläge: Vollpension pro Woche 35 € • Transferanteil gem. PLZ-Gebiet laut Seite 4 Abschlag: PKW-Anreise 130 €



Sehr gute Heilkur • Ruhig aber zentrale Lage • Kleines, inhabergeführtes Haus

Das Kurhaus Perełka mit seinen 58 Zimmern wird aufgrund seiner familiären Atmosphäre und seinem aufmerksamen, jederzeit freundlichen Service sehr geschätzt. Das Perełka entspricht einem guten 3*-Hotel.

8 Tage ab **533,50 €**

Frühbucherpreis bis 18.12.24

MEHR
INFOS



Balkon oder Terrasse. Einige Zimmer wurden bereits modernisiert.

Spar-Tipp: Kein EZ-Zuschlag im Zeitraum 04.01.-17.01. und 15.11.-12.12.25.

LAGE

Ruhig, am westlichen Rand des Kurviertels, am Ufer der Parsęta, zur Seebrücke, zur Altstadt, zum Hafenviertel, Strand und Kurpark jeweils ca. 600 m.

AUSSTATTUNG

Kleines Haus mit familiärer Atmosphäre. Speisesaal, Café-Bar, gemütlicher Aufenthaltsraum, Safe an der Rezeption (gegen Gebühr), Wintergarten, Terrasse, Lift (Speiseraum, Hallenbad und Behandlungsbasis nicht mit Lift erreichbar), Bademantelservice (gegen Gebühr). Modernes Behandlungszentrum mit eigener Salzgrotte und Möglichkeiten für medizinische Massagen & Bäder, Bewegungs-, Elektro-, Wärme-, lokale Kälte-, Lichttherapie, Inhalationen und Kinesiotherapie.

ZIMMER

Gemütliche Zimmer mit DU/WC, Fön, Telefon, Sat-TV,

VERPFLEGUNG

Wahlweise Halb- oder Vollpension.

FREIZEITANGEBOTE

Hallenbad (ca. 4 x 7 m) mit Gegenstromanlage, Infrarotsauna, Fahrradverleih (gegen Gebühr) und Aufenthaltsprogramm.

EXTRA IM REISEPREIS

Idea Spa Travel Vorteilskarte Kolberg, Willkommensdrink, Nutzung des Hallenbades (außerhalb der Behandlungszeiten), 1 x kulturelle Veranstaltung pro Woche.



UNSER KURPAKET

Kururlaub

20 €/Woche

Mit ärztlicher Eingangskonsultation in dt. Sprache und 2 Behandlungen pro Werktag (3 Behandlungen pro Werktag im Zeitraum 04.01.-28.02.25 und 01.11.-12.12.25).

Saisonzeiten & Preise p. P. und Woche in Euro bei Busanreise mit Haustürtransfer | An-/Abreise immer samstags

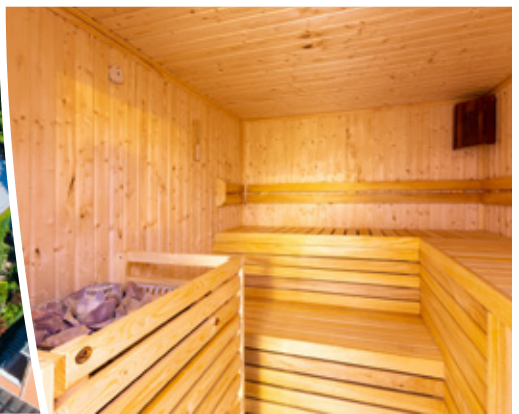
Reise-Nr.: P90B

7 x Ü/HP	04.01.-17.01.25 ★ 15.11.-12.12.25 ★		18.01.-28.03.25 18.10.-14.11.25		29.03.-16.05.25 16.08.-17.10.25		17.05.-15.08.25	
	7 x Ü	VW	7 x Ü	VW	7 x Ü	VW	7 x Ü	VW
DZ	550	335	560	340	690	470	710	490
EZ	550	335	630	410	770	550	790	570

Zuschläge: Vollpension pro Woche 55 € • Transferanteil gem. PLZ-Gebiet laut Seite 4

Abschlag: PKW-Anreise 130 €

Spar-Tipp: Kein EZ-Zuschlag im Zeitraum 04.01.-17.01. und 15.11.-12.12.25



Lage direkt an der Seebrücke • Hervorragende Kurqualität • Großer Hallenbadkomplex

Der Kurhauskomplex „Bałtyk“ mit seinen 271 Zimmern und Apartments gehört zu den bekanntesten Kurhäusern Kolbergs. Das „Bałtyk“ besteht aus zwei miteinander verbundenen Gebäuden. Das Haus II ist ruhiger, das Haus I verfügt über Zimmer mit Meerblick. Den großen Aquapark mit Hallenbad- & Saunakomplex erreicht man von beiden Häusern aus.

LAGE

Direkt am Strand mit seiner schönen Promenade und an der Seebrücke, ca. 1,5 km bis ins Zentrum.

AUSSTATTUNG

Barrierefreier Hotelkomplex aus den Kurhäusern Bałtyk I, Bałtyk II, dem Behandlungszentrum u. Erlebnisbad, welche durch einen überdachten Gang miteinander verbunden sind. Restaurant, Café mit Meerblick u. Tanzfläche, große Lobby, Safe an der Rezeption (gg. Gebühr), Lift, Shops, Gradierwerk, Krankenschwesterbetreuung, Bademantelservice (gg. Gebühr).

ZIMMER

Zimmer mit DU/WC, Fön, Sat-TV, Telefon, Radio, Kühlschrank. Zimmer im Haus Bałtyk I mit Balkon, im Haus Bałtyk II überwiegend mit französischem Balkon. Zimmer mit Meerblick im Haus Bałtyk I. Einzelzimmer sind Doppelzimmer zur Alleinnutzung.

VERPFLEGUNG

Vollpension. All inclusive zubuchbar.

ZUSATZLEISTUNGEN BEI ALL INCLUSIVE

Täglich Kaffeetrinken mit Kuchen und ausgew. Getränken. Zu den Mahlzeiten und an der Bar ausgew. alkoholische und alkoholfreie Getränke (zu den Öffnungszeiten).

FREIZEITANGEBOTE

Aqua Park mit Hallenbad (25 x 12 m), Solebecken (5 x 8 m), 2 Whirlpools, Dampfbad, Infrarot- und Trockensauna, Salzgrotte, Fahrradverleih (gg. Gebühr).

EXTRA IM REISEPREIS

Idea Spa Travel Vorteilskarte Kolberg, Nutzung von Hallenbad mit Whirlpool und Sauna (1,5 Std. pro Tag und außerhalb der Behandlungszeiten).

8 Tage ab **803,70 €**
Frühbucherpreis bis 18.12.24

MEHR
INFOS



UNSER KURPAKET

Kururlaub Plus

inklusive

Mit Eingangskonsultation in deutscher Sprache sowie 3 Behandlungen pro Werktag.

Saisonzeiten & Preise p. P. und Woche in Euro bei Busanreise mit Haustürtransfer | An-/Abreise immer samstags Reise-Nr.: P90B

7 x Ü/VP/KU+	04.01.-14.03.25 01.11.-19.12.25		15.03.-18.04.25 26.04.-23.05.25 11.10.-31.10.25		19.04.-25.04.25 24.05.-20.06.25 13.09.-10.10.25		21.06.-11.07.25 16.08.-12.09.25		12.07.-15.08.25	
	7 x Ü	VW	7 x Ü	VW	7 x Ü	VW	7 x Ü	VW	7 x Ü	VW
DZ	855	640	925	710	1015	800	1085	870	1155	940
DZ Meerblick	905	690	985	770	1080	865	1175	960	1245	1030
DZA	1125	910	1240	1025	1360	1145	1470	1255	1570	1355
DZA Meerblick	1155	940	1280	1065	1420	1205	1565	1350	1655	1440

Zuschläge: All inclusive pro Woche 65 € • Transferanteil gem. PLZ-Gebiet laut Seite 4

Abschlag: PKW-Anreise 130 €

Seaside Park Hotel (Kolberg) ●●●●

NEU

3% FRÜHBUCHER-RABATT



Top-Lage nur 20 m vom Strand • Hervorragende Küche • Moderne, sehr schöne Zimmer teilweise mit Meerblick

8 Tage ab **732,35 €**

Frühbucherpreis bis 18.12.24

MEHR INFOS



Restaurant, Café, Lift. Wellnesszentrum mit Möglichkeiten für Massagen, Spa-Rituale, Packungen, Peelings, Masken sowie kosmetische Anwendungen aller Art.

ZIMMER

Sehr schöne, moderne Zimmer (ca. 27 m²) mit DU/WC, Fön, Sat-TV, Sessel, kleiner Bar-Nische mit Kühlschrank, Spülbecken, Geschirr, Tee-/Kaffeezubereiter, kostenfreiem WLAN und Balkon. EZ sind DZ zur Alleinnutzung.

VERPFLEGUNG

Halb- oder Vollpension.

FREIZEITANGEBOTE

Wellness- und Spa-Bereich mit Sportbecken (25 x 8 m), Whirlpool, Kinderbecken, Saunalandschaft mit Trockensauna, Dampfbad, Infrarotsauna und Fitnessraum, Fahrradverleih (gegen Gebühr)

EXTRA IM REISEPREIS

Nutzung von Hallenbad, Whirlpool, Saunalandschaft und Fitnessraum (zu den Öffnungszeiten), 10 % Rabatt im Hoteleigenen Restaurant, 10 % Rabatt auf Spa-Anwendungen.

LAGE

Im östlichen Kurviertel, direkt an der Kolberger Promenade, nur ca. 20 m zum Strand, ca. 3 km bis ins Stadtzentrum.

AUSSTATTUNG

Modernes Hotel mit maritimen Flair und hervorragender internationaler Küche. Restaurant mit Bar, Buffet-

Saisonzeiten & Preise p. P. und Woche in Euro bei Busanreise mit Haustürtransfer An-/Abreise immer samstags Reise-Nr.: P90B												
7 x Ü/HP	04.01.-10.01.25 18.01.-11.04.25 01.11.-07.11.25		11.01.-17.01.25 08.11.-19.12.25		26.04.-02.05.25		03.05.-09.05.25 14.06.-20.06.25 06.09.-12.09.25		10.05.-13.06.25 13.09.-31.10.25		21.06.-05.09.25	
	7 x Ü	VW	7 x Ü	VW	7 x Ü	VW	7 x Ü	VW	7 x Ü	VW	7 x Ü	VW
DZ	755	535	695	485	975	760	1035	820	875	660	1210	990
EZ	955	735	895	685	1270	1055	1375	1160	1145	930	1670	1450

Zuschläge: Vollpension pro Woche 130 € • Transferanteil gem. PLZ-Gebiet laut Seite 4 Abschlag: PKW-Anreise 130 €

UNSERE WELLNESSPAKETE

Wellnessurlaub

95 €/Woche

„Fit Relax“ mit 1 x klassische Teilmassage (ca. 30 min) und 1 x Fußmassage (ca. 25 min).

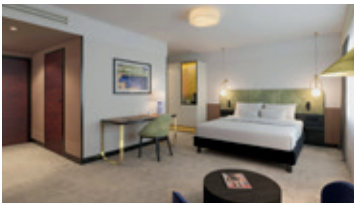
Wellnessurlaub

125 €/Woche

„Fit Total Relax“ mit 1 x Gesichtsmassage (ca. 25 min), 1 x Ganzkörperpeeling (ca. 45 min) und 1 x Fußmassage (ca. 25 min).

Hotel Royal Tulip Sand (Kolberg) ●●●●●

3% FRÜHBUCHER-RABATT



Modernes Design-Hotel • Sehr große, top-renovierte Zimmer • Ruhige, dennoch zentrale Lage

8 Tage ab **737,20 €**

Frühbucherpreis bis 18.12.24

MEHR INFOS



Massagen & Bäder, Bewegungs-, Elektro-, Wärme-, Kälte-, Lichttherapie und Inhalationen.

ZIMMER

Sehr geräumige Zimmer (ca. 30 - 50 m²) in der Kategorie „Standard“ mit Bad oder DU/WC, Fön, Sat-TV, WLAN, Minibar, Safe, Klimaanlage und teilweise Balkon. Einzelzimmer sind kleinere Doppelzimmer (25 - 30 m²).

VERPFLEGUNG

Wahlweise mit Halb- oder Vollpension.

FREIZEITANGEBOTE

Wellnessbereich mit Hallenbad (11 x 5 m), Sauna,

Dampfbad, Whirlpool und Fitnessraum.

EXTRA IM REISEPREIS

Nutzung von Hallenbad, Whirlpool, Dampfbad, Sauna und Cardio-Fitnessgeräten außerhalb der Behandlungszeiten.



LAGE

300 m zur Ostsee, 5 Gehminuten zur Kolberger Seebrücke und ca. 10 min zur Altstadt und Leuchtturm.

AUSSTATTUNG

Modernes Design-Hotel mit Restaurant, Lobby mit kostenfreiem WLAN, Café-Bar mit Sommerterrasse, Lift, Bademantelservice (kostenfrei). Moderne Kur- und Beautyabteilung mit Möglichkeiten für medizinische

Saisonzeiten & Preise p. P. und Woche in Euro bei Busanreise mit Haustürtransfer An-/Abreise immer samstags Reise-Nr.: P90B												
7 x Ü/HP	11.01.-28.03.25 01.11.-12.12.25		29.03.-18.04.25		19.04.-25.04.25 14.06.-20.06.25		26.04.-13.06.25 27.09.-31.10.25		21.06.-11.07.25 23.08.-26.09.25		12.07.-22.08.25	
	7 x Ü	VW	7 x Ü	VW	7 x Ü	VW	7 x Ü	VW	7 x Ü	VW	7 x Ü	VW
DZ	760	545	890	670	1045	825	995	785	1110	890	1245	1025
DZA	1010	795	1245	1025	1540	1320	1440	1230	1665	1445	1915	1695

Zuschläge: Vollpension pro Woche 90 € • Transferanteil gem. PLZ-Gebiet laut Seite 4 Abschlag: PKW-Anreise 130 €

UNSERE KUR- UND WELLNESSPAKETE

Wellnessurlaub

80 €/Woche

Mit 1 x klassischer Teilmassage (ca. 30 min), 1 x Fußreflexzonenmassage (ca. 25 min) und 1 x Moorpackung (ca. 20 min).

Kururlaub

95 €/Woche

Mit ärztlicher Konsultation in dt. Sprache und 10 Behandlungen pro Woche.

Kolberger Deep (Dźwirzyno)



Der kleine Erholungsort liegt etwa 12 km westlich von Kolberg, auf einer schmalen Landbrücke zwischen dem Resko See und der Ostsee. Das Zentrum wird vom malerischen, breiten Sandstrand nur durch einen schmalen Küstenwald getrennt. Am Fluss, welcher den See mit dem Meer verbindet, befindet sich der kleine Fischereihafen. Noch heute ist der Fischfang die Lebensgrundlage für viele Einwohner. In der Umgebung finden Sie zahlreiche Bars, Geschäfte, Fischgrillstände und Möglichkeiten zur aktiven Freizeitgestaltung. Ideal für zahlreiche Spaziergänge sind die mit Kiefern bewachsenen Dünen und der sich anschließende Naturstrand. Außerhalb der Sommermonate finden Sie hier Ruhe und Erholung.

Unser Tipp! Die wichtigsten Heilmittel der Region sind *das Moor und die Sole. Eine Kombination dieser und dem Reizklima der Ostsee trägt zur Stabilisierung des Immunsystems bei.*



Hinweise: Die Kurtaxe ist vor Ort zu bezahlen. Für Ruhebedürftige empfehlen wir die Termine außerhalb der Hauptsaison.



IDEA SPA TRAVEL – VORTEILSKARTE KOLBERG

Unsere Leistungen für Sie...

- Stadtplan von Kolberg mit vielen praktischen Informationen
- Ermäßigungen in vielen Geschäften, Restaurants, Apotheken und Cafés in Kolberg

IHRE GÄSTEBETREUER VON UNSEREM PARTNER IDEA SPA TRAVEL

Unser Service für Sie...

- Gästebetreuung in deutscher Sprache in Ihrer Unterkunft
- Beratung sowie Buchung von Ausflügen und Veranstaltungen

Hotel Bryza (Kolberger Deep) ●●●●



Alle Zimmer mit Balkon • Sehr gute Kurqualität • Herzlicher & familiärer Service

LAGE

Sehr ruhig gelegen, ca. 300 m zum Ostseestrand, in der Nähe vom Yachthafen und Fischerhafen, zum Ortszentrum ca. 150 m, nach Kolberg ca. 12 km.

AUSSTATTUNG

Speiseraum, Café mit Bar, Aufenthaltsraum, Lift, Friseursalon, Kosmetiksalon, Safe an der Rezeption (gegen Gebühr), Badamantelservice (gegen Gebühr), weitläufiger Außenbereich mit Sitzgruppen, Liegewiese, Grillplatz. Modernes Behandlungszentrum mit Möglichkeiten für medizinische Massagen & Bäder, Bewegungs-, Elektro-,

Wärme-, lokale Kälte-, Lichttherapie und Inhalationen.

ZIMMER

Gut ausgestattete Zimmer mit DU/WC, Sat-TV, Telefon, Kühlschrank und geräumigem Balkon. EZ sind DZ zur Alleinnutzung.

VERPFLEGUNG

Wahlweise Halb- oder Vollpension.

FREIZEITANGEBOTE

2 Hallenbäder (12 x 5 m u. 10 x 5 m), 2 Whirlpools, Sauna, Fitnessraum, Fahrradverleih (gegen Gebühr).

8 Tage ab **518,95 €**
Frühbucherpreis bis 18.12.24

MEHR INFOS



EXTRA IM REISEPREIS

Idea Spa Travel Vorteilskarte Kolberg, Willkommensdrink, Nutzung der Hallenbäder außerhalb der Behandlungszeiten, Whirlpools und Sauna, 1 x kulturelle Veranstaltung pro Woche, 1 x thematisches Abendessen im Rahmen der HP bzw. VP.

UNSERE KURPAKETE

Kururlaub 20 €/Woche

Mit ärztlicher Konsultation in dt. Sprache und 3 Behandlungen pro Werktag (2 Behandlungen pro Werktag im Zeitraum 28.06.-30.08.25).

Schmerzfrier Rücken 135 €/Woche

Mit ärztlicher Konsultation in dt. Sprache und 5 Teilmassagen der Wirbelsäule (ca. 30 min) pro Woche.

Saisonzeiten & Preise p. P. und Woche in Euro bei Busanreise mit Haustürtransfer | An-/Abreise immer samstags Reise-Nr.: P90B

7 x Ü/HP	04.01.-31.01.25 ★ 01.02.-21.02.25 22.11.-12.12.25		22.02.-28.03.25 18.10.-21.11.25		29.03.-18.04.25 04.10.-17.10.25		19.04.-30.05.25 20.09.-03.10.25		31.05.-27.06.25		28.06.-19.09.25	
	7 x Ü	VW	7 x Ü	VW	7 x Ü	VW	7 x Ü	VW	7 x Ü	VW	7 x Ü	VW
DZ	535	305	575	345	645	415	680	450	730	500	775	545
DZA	605	375	675	445	755	525	890	660	960	730	1040	810

Zuschläge: Vollpension pro Woche 25 € • Transferanteil gem. PLZ-Gebiet laut Seite 4

Abschlag: PKW-Anreise 130 €

Spartipp: Kein EZ-Zuschlag im Zeitraum 04.01.-31.01.25

Rügenwalde (Darłowo)



Rügenwalde liegt etwa 35 km östlich von Köslin (Koszalin), direkt an der Ostsee und ist von Wäldern, Mooren und Wiesen umgeben. Die ehemalige Königsstadt besitzt eine reizvolle Altstadt mit schön renovierten Bürgerhäusern. Das bedeutendste Gebäude der Stadt ist das gut erhaltene Schloss.

Etwa 3 km westlich liegt Rügenwaldermünde (Darłówo), ein Ortsteil von Rügenwalde. An der Mündung des Flusses Wipper (Wieprza) befindet sich ein Fischerhafen. Am östlichen Ufer steht ein kleiner Leuchtturm aus dem 11. Jahrhundert, das

Wahrzeichen von Rügenwaldermünde. Die Umgebung lädt zu ausgedehnten Ausflügen in die malerische Natur ein.

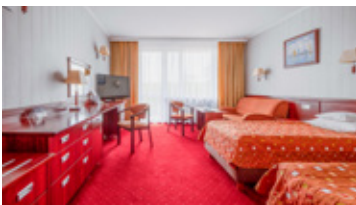
Unser Tipp! Seebad zeichnet sich durch ein günstiges Mikroklima aus, reich gesättigt an Jod und ohne Einfluss von Industrie. Schöne Aussichten, sauberer Strand und viele Sehenswürdigkeiten erwarten Sie.

Hinweise: Die Kurtaxe ist vor Ort zu bezahlen. Für Ruhebedürftige empfehlen wir die Termine außerhalb der Hauptsaison.



Lidia Spa & Wellness (Rügenwaldermünde) ●●●●

3%
FRÜHBÜCHER-
RABATT



Ruhige Lage • Einheimische Küche • Modernes Wellnesszentrum

8 Tage ab **577,15 €**

Frühbucherpreis bis 18.12.24

MEHR
INFOS



Bademantelservice. Behandlungszentrum mit Mögl. für med. Massagen & Bäder, Bewegungs-, Elektro-, Wärme-, lokale Kälte-, Lichttherapie, Salzgrotten-Inhalation.

ZIMMER

Stilvolle Zimmer im Altbau (ca. 26 m²) o. Neubau (ca. 28 m²) mit DU/WC, Fön, Telefon, Sat-TV, WLAN, Kühlschrank, Safe (geg. Gebühr), teilw. Balkon. EZ sind DZ zur Alleinnutzung.

VERPFLEGUNG

Halbpension.

FREIZEITANGEBOTE

Spa-Komplex mit 2 Hallenbädern (12 x 6 m, 10 x 6 m), Whirlpool, Dampfbad, Sauna, Salzgrotte, Bowling, Fahrradverleih (geg. Gebühr).

EXTRA IM REISEPREIS

Willkommensdrink, Nutzung des Spa-Komplexes (zu den Öffnungszeiten), 1 x wöch. Musikabend, Bowling o. Bingo, 1 x Fl. Wasser im Zimmer.

UNSERE KURPAKETE

Kururlaub Plus 65 €/Woche

Mit ärztl. Konsultation in dt. Sprache sowie 3 Behandlungen, dav. 1 x Wassergymnastik, pro Werktag.

Anwendungspaket Rücken 110 €/Woche

„Hilfe für Rücken & Wirbelsäule“ mit ärztl. Konsultation in dt. Sprache sowie 13 Behandlungen, dav. 5 x Salzgrotte, pro Woche.

Weitere Kurangebote finden Sie unter www.meissen-tourist.de

Saisonzeiten & Preise p. P. und Woche in Euro bei Busanreise mit Haustürtransfer | An-/Abreise immer samstags | Reise-Nr.: P90B

7 x Ü/HP	18.01.-18.04.25 25.10.-05.12.25		26.04.-02.05.25 14.06.-20.06.25 23.08.-19.09.25		03.05.-13.06.25 20.09.-24.10.25		19.04.-25.04.25 21.06.-22.08.25	
	7 x Ü	VW	7 x Ü	VW	7 x Ü	VW	7 x Ü	VW
DZ Altbau	595	340	720	455	680	410	795	535
DZ Neubau	660	405	795	530	755	485	915	655
DZA Altbau	705	450	930	665	890	620	1055	795

Zuschlag: Transferanteil gem. PLZ-Gebiet laut Seite 4

Abschlag: PKW-Anreise 130 €

Groß Möllen (Mielno)



Der beliebte und vielbesuchte Badeort liegt etwa 40 km östlich von Kolberg auf einer Landbrücke. Die Großstadt Köslin (Koszalin) ist nur etwa 12 km entfernt. Das Ortsbild wird geprägt von der Bäderarchitektur des 19. und 20. Jahrhunderts, die sich in Fachwerkhäusern, dekorierten Balkonen und verzierten Pensionen widerspiegelt. Die Strandpromenade wurde ansprechend erneuert. Viele Geschäfte, Restaurants, Cafés und Hotels im Zentrum sind ausgebaut oder restauriert worden. Der kilometerlange Ostseestrand mit niedrigem Dünen Gürtel ist breit und lädt zu Spaziergängen ein. Auf der Nehrung entlang der Ostsee

gelangt man in idyllische Küstenwälder. Gepaart mit jodreichem Meeresklima und viel Natur garantiert dies eine gesunde Erholung.

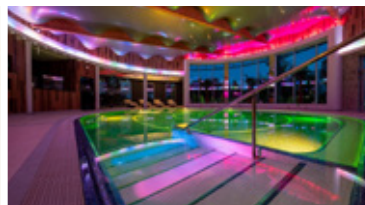
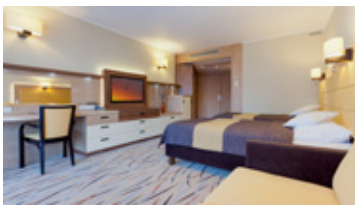
Unser Tipp! Durch die Lage, auf einer nur wenige hundert Meter breiten Landzunge zwischen der Ostsee und dem Jamno See, verspüren Sie einen Hauch von Inselromantik.

Hinweise: Die Kurtaxe ist vor Ort zu bezahlen. Für Ruhebedürftige empfehlen wir die Termine außerhalb der Hauptsaison.



Hotel Medical Spa Unital (Groß Möllen) ●●●●

3%
FRÜHBUCHER-
RABATT



Top-Lage nur 200 m vom Strand • Professionelle Medical Spa Abteilung • Grandioser Wellnessbereich

LAGE

Ruhig, zum Jamnos-See, ins Zentrum und zum Strand jeweils ca. 200 m.

AUSSTATTUNG

Restaurant, Lobby-Bar, Café, Lift, Bademantelservice (kostenfrei). Großes Behandlungszentrum mit medizinisch hervorragender Kurqualität und Möglichkeiten für medizinische Massagen & Bäder, Bewegungs-, Elektro-, Wärme-, Licht-, Sauerstofftherapie, trockene Ozon- und Kohlensäurebäder.

ZIMMER

Freundlich eingerichtete Zimmer im ****-Komplex (ca.

27 m²) mit DU/WC, Sat-TV, Telefon, Radio, WLAN, Balkon o. Terrasse, Minibar, Safe, Sofa und Klimaanlage.

VERPFLEGUNG

Wahlweise Halb- oder Vollpension.

FREIZEITANGEBOTE

Hallenbad (16 x 8 m) und Whirlpool, großer Spa-Bereich mit Solebecken, Bio- und Salzsaunder, finnische Sauna, Eisgrotte, Dampfbad Whirlpools, Fitnessraum, Fahrradverleih, Tischtennis.

EXTRA IM REISEPREIS

Willkommensdrink, Mineralwasser am Anreisetag, Nutzung von Hallenbad und Fitnessraum außerhalb

8 Tage ab **722,65 €**
Frühbucherpreis bis 18.12.24

MEHR
INFOS



der Behandlungszeiten, Nutzung des SPA-Bereichs, wöchentlich Tanzabend (abhängig von der Teilnehmerzahl).

UNSERE KUR- UND WELLNESSPAKETE

Kururlaub 25 €/Woche

Mit zwei medizinischen Konsultationen in dt. Sprache sowie 2 Behandlungen pro Werktag.

Wellnessurlaub 65 €/Woche

Mit 1 x Salzgrotte (ca. 45 min), 1 x Gesichts-Hals-Dekolleté-Massage (ca. 25 min), 1 x Massage auf beheiztem Wasserbett (ca. 20 min), 1 x Rücken-Honigmassage (ca. 20 min).

Saisonzeiten & Preise p. P. und Woche in Euro bei Busanreise mit Haustürtransfer An-/Abreise immer samstags Reise-Nr.: P90B										
7 x Ü/HP	04.01.-28.03.25 22.11.-19.12.25		29.03.-18.04.25 25.10.-21.11.25		19.04.-25.04.25 23.08.-24.10.25		26.04.-27.06.25		28.06.-22.08.25	
	7 x Ü	VW	7 x Ü	VW	7 x Ü	VW	7 x Ü	VW	7 x Ü	VW
DZ	745	495	820	525	965	670	905	615	1045	755
DZA	895	645	975	680	1255	960	1185	895	1550	1260

Zuschläge: Vollpension pro Woche 130 € • Transferanteil gem. PLZ-Gebiet laut Seite 4 Abschlag: PKW-Anreise 130 €



IDEA SPA TRAVEL – VORTEILSKARTE SWINEMÜNDE

Unsere Leistungen für Sie...

- Stadtplan von Swinemünde mit vielen praktischen Informationen
- Ermäßigungen in vielen Geschäften, Restaurants, Apotheken und Cafés in Swinemünde.

IHRE GÄSTEBETREUER VON UNSEREM PARTNER IDEA SPA TRAVEL

Unser Service
für Sie ...

- Gästebetreuung in deutscher Sprache in Ihrer Unterkunft
- Beratung sowie Buchung von Ausflügen und Veranstaltungen



Joanna Zbrowska



Maria Cackowska-Kuczawska



Justyna Śliwka

AUSFLUGSTIPPS

(vor Ort buchbar, teilweise saisonabhängig)

- Stadtrundfahrt Swinemünde
- Hafensrundfahrt inkl. Transfer
- Kaiserbäder mit Wasserschloss Mellenthin
- Dreiinselfahrt: Wollin mit Misdroy, Karsibórz, Usedom
- Tagesausflug Stettin
- Tagesausflug Kolberg
- Große Entdeckungstour über die Insel Usedom inkl. Schifffahrt

Swinemünde (Świnoujście)



Die Inselstadt Swinemünde liegt an der nördlichsten Spitze der Insel Usedom, an der Mündung der Swine in die Ostsee. Das zweitälteste Seebad ist ein Kurort mit Tradition und gilt als eine der attraktivsten Städte an der polnischen Ostsee.

Die Kurpromenade und die Gesundheitspromenade laden zum Schlendern und Flanieren ein. Innerhalb von Swinemünde können Sie mit der Stadtfähre auf die Insel Wollin übersetzen und dort den höchsten Leuchtturm der Ostseeküste oder die ehemaligen Festungsanlagen aus dem 19. Jahrhundert besichtigen.

Im Sommer ist Swinemünde ein beliebter Badeort und zieht viele Gäste an. In der Vor- und Nachsaison geht es weniger turbulent zu.

Unser Tipp! Der breite, flach ins Meer abfallende Strand mit seinem feinen Sand ist für ausgedehnte Spaziergänge bestens geeignet.

Hinweise: Die Kurtaxe ist vor Ort zu bezahlen. Für Ruhebedürftige empfehlen wir Termine außerhalb der Hauptsaison.

Hotelangebote finden Sie auf den Seiten 28-38.

ANREISEMÖGLICHKEITEN

Unsere Routen bei organisierter Busan- und -abreise inkl. Haustürtransfer

Route 1: Dresden – Thierendorf – Niederlehme – Berlin via Kolbaskowo nach Kolberg/Umgebung

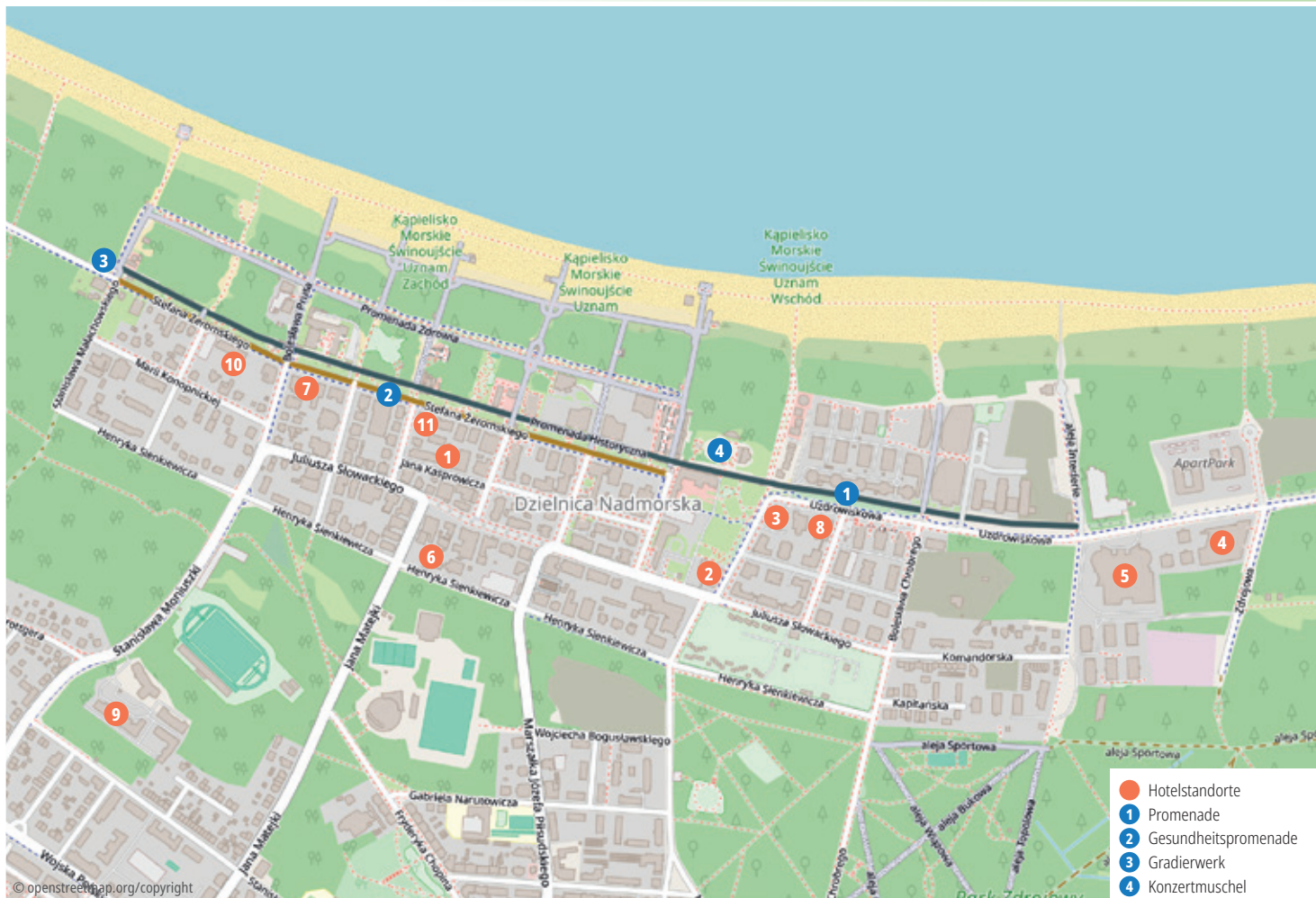
Route 2: Magdeburg – Groß-Kreutz – Berlin via Kolbaskowo nach Swinemünde/Misdroy

Eine Anpassung der Routenverläufe behalten wir uns aus organisatorischen Gründen vor. Bei Kolbaskowo ist der zentrale Umstiegspunkt. Hier sind Umstiege je nach Route und Zielort möglich.

Individuelle An- und Abreise (Abschlag 130 € pro Person)



HOTELÜBERSICHT SWINEMÜNDE



Ideal für Urlaub, Wellness oder Kur

Nr.	Hotel	Entfernung Strand	U	W	K	Art des Hauses	Zimmer	Besondere Merkmale	Seite
Polnische Ostsee - Swinemünde									
1	Rybniczanka	300 m			K	Kurhotel ●●●	120	• Hervorragend für Kuren • Ruhige Lage	28
2	Arstone	300 m	U		K	kleines Kurhotel ●●●●	43	• Feste Plätze im Restaurant • Gutes Preis-Leistungs-Verhältnis	29
3	Villa Rezydent	150 m			K	Kurhotel ●●●●	50	• Familiäre Atmosphäre • Kurpark direkt in der Nähe	30
4	Hamilton	200 m	U	W	K	Resort ●●●●●	270	• Hoteleigene Brauerei • Große Zimmer	31
5	Interferie Medical Spa	300 m			K	Kurhotel ●●●●	308	• Großer SPA- & Wellnessbereich • Hoteleigene Brauerei	32
6	Sobótka	600 m			K	Kurhotel ●●●	82	• Gutes Preis-Leistungs-Verhältnis • Freundliche Mitarbeiter	33
7	Afrodyta Spa	100 m	U		K	Kurhotel ●●●●●	170	• Lage an der Promenade • Sehr gute, klassische Kuren	34
8	Avangard	300 m	U		K	Aparthotel ●●●●	60	• Küchenzeile in jeder Unterkunft • Sehr gutes Preis-Leistungs-Verhältnis	35
9	Kaiser's Garten	900 m	U	W	K	Kur- & Wellnesshotel ●●●●	92	• Ruhig gelegen in großer Parkanlage • Denkmalgeschütztes Gemäuer	36
10	West Baltic Resort	150 m		W	K	Medical Wellness Resort ●●●●	72	• Inhabergeführtes Hotel • Panorama-Café	37
11	Admiral I	100 m	U		K	Kurhotel ●●●●	48	• Sehr gute Heilkur • Gebäude im Seebäderstil	38



Hervorragend für Kuren • Ruhige und doch zentrale Lage • Hohe Kundenzufriedenheit

Das Kurhotel Rybniczanka*** („Fischerin“) gehört mit seinen 121 Zimmern zu den traditionsreichsten Kurhäusern von Swinemünde. Es ist wegen seiner großen Kurabteilung und seiner ruhigen Lage in einer Nebenstrasse der Promenade bei deutschen Kururlaubern bekannt und beliebt.

8 Tage ab **615,95 €**
Frühbucherpreis bis 18.12.24



LAGE

Im historischen Kurviertel, mitten im Herzen von Swinemünde, in einer Parallelstraße der Promenade (ca. 50 m), zum kilometerlangen Sandstrand ca. 300 m.

AUSSTATTUNG

Traditionsreiches Haus mit besonders guter Kurqualität. Speiseraum, Lift, Friseur, kostenfreies WLAN, Safe an der Rezeption (kostenfrei), Bademantelservice (gegen Gebühr), Schwesterbetreuung, sehr großes Behandlungszentrum mit Möglichkeiten für medizinische Massagen, medizinische Bäder, Bewegungstherapie, Elektrotherapie, Wärmetherapie, Lichttherapie, Sauerstofftherapie und Kinesiotherapie.

ZIMMER

Zimmer (ca. 17-19 m²) mit DU/WC, Sat-TV, Telefon, Radio und Balkon. Einzelzimmer ca. 11 m², zur Nordseite und teilweise mit französischem Balkon. Barrierefreies Zimmer auf Anfrage möglich.

VERPFLEGUNG

Wahlweise Halb- oder Vollpension.

FREIZEITANGEBOTE

Spa-Komplex mit Hallenbad (16 x 6 m) inkl. 5 Massagestationen, Gegenströmanlage, Schwalldusche, Whirlpool, Trockensauna und Fitnessraum, Fahrradverleih (gegen Gebühr).

EXTRA IM REISEPREIS

Idea Spa Travel Vorteilskarte Swinemünde, Nutzung von Hallenbad und Whirlpool (außerhalb der Behandlungszeiten), freie Nutzung der Trockensauna (zu den Öffnungszeiten).



UNSER KURPAKET

Kururlaub Plus

inklusive

Mit ärztlicher Eingangs- und Abschlusskonsultation in deutscher Sprache sowie 3 Behandlungen pro Werktag.

Saisonzeiten & Preise p. P. und Woche in Euro bei Busanreise mit Haustürtransfer | An-/Abreise immer samstags Reise-Nr.: P90C

7 x Ü/HP/KU+	04.01.-28.03.25 01.11.-19.12.25		29.03.-25.04.25 04.10.-31.10.25		26.04.-30.05.25		31.05.-13.06.25 06.09.-03.10.25		14.06.-05.09.25	
	7 x Ü	VW	7 x Ü	VW	7 x Ü	VW	7 x Ü	VW	7 x Ü	VW
DZ	635	415	755	535	810	595	865	650	980	765
EZ	720	500	870	650	925	710	1015	800	1130	915

Zuschläge: Vollpension pro Woche 35 € • Doppelzimmer zur Alleinnutzung pro Woche 200 € • Transferanteil gem. PLZ-Gebiet laut Seite 4

Abschlag: PKW-Anreise 130 €



Feste Plätze im Restaurant • Geräumige Zimmer • Hervorragendes Preis-Leistungs-Verhältnis

Das Kurhotel Arstone mit 40 geräumigen Zimmern entspricht in seinen Leistungen einem Mittelklassehotel. Die Gäste loben den persönlichen Service und die festen Plätze im Restaurant.

LAGE

Mitten im Kurzentrum von Swinemünde, am Park mit der Konzertmuschel, ca. 40 m zur Hauptpromenade und ca. 300 m zur Ostsee.

AUSSTATTUNG

Modernes und großzügig angelegtes Hotel mit freundlicher Atmosphäre. Geschmackvoller Speiseraum, Lobby-Bar mit Café, Sommerterrasse, Safe an der Rezeption (kostenfrei), WLAN (kostenfrei), Lift, Bademantelservice (gegen Gebühr), überschaubares Behandlungszentrum mit Möglichkeiten für medizinische Massagen, medizinische Bäder, Elektrotherapie, Wärmetherapie, lokale Kältetherapie, Lichttherapie und Jod-Brom-Inhalationen.

ZIMMER

Ansprechend eingerichtete und geräumige Zimmer (ca. 24 m²) mit DU/WC, Sat-TV, Telefon, Sitzecke und überwiegend Balkon. Geräumigere Komfort-Zimmer (ca. 30 m²) mit Balkon gegen Aufpreis. Doppelzimmer „Lux“ (ca. 40 m²) mit separatem Schlafzimmer und Küchenzeile gegen Aufpreis. Einzelzimmer sind etwas kleiner (ca. 18 m²) und ohne Balkon.

VERPFLEGUNG

Wahlweise Halb- oder Vollpension.

FREIZEITANGEBOTE

Wellnessbereich mit Hallenbad (10 x 5 m), Whirlpool und Trockensauna.

EXTRA IM REISEPREIS

Idea Spa Travel Vorteilskarte Swinemünde, Willkommensdrink, 1 Flasche Mineralwasser am Anreisetag, Nutzung von Hallenbad und Whirlpool außerhalb der Behandlungszeiten, Nutzung der Sauna (gegen Gebühr).



8 Tage ab **557,75 €**
Frühbucherpreis bis 18.12.24

MEHR
INFOS



UNSER KURPAKET

Kururlaub

25 €/Woche

Mit ärztlicher Eingangskonsultation in deutscher Sprache und 2 Behandlungen pro Werktag (3 Behandlungen pro Werktag im Zeitraum 22.02.-28.03. und 01.11.-08.11.25).

Saisonzeiten & Preise p. P. und Woche in Euro bei Busanreise mit Haustürtransfer | An-/Abreise immer samstags

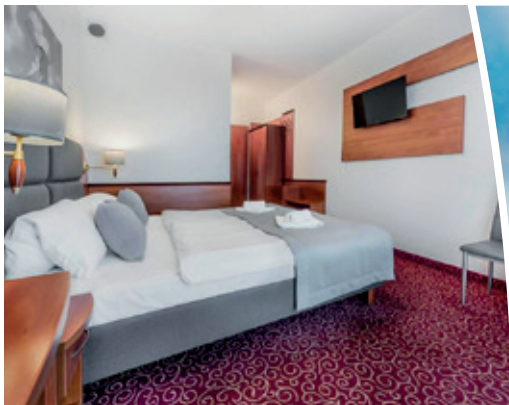
Reise-Nr.: P90C

7 x Ü/HP	22.02.-28.03.25 18.10.-07.11.25		29.03.-25.04.25 27.09.-17.10.25		26.04.-23.05.25 13.09.-26.09.25		24.05.-12.09.25	
	7 x Ü	VW	7 x Ü	VW	7 x Ü	VW	7 x Ü	VW
DZ	575	360	650	435	735	515	780	560
EZ	685	470	790	575	880	660	935	715

Zuschläge: Vollpension pro Woche 25 € • DZ Komfort pro Woche 40 € • DZ „Lux“ pro Woche 55 € • Transferanteil gem. PLZ-Gebiet laut Seite 4

Abschlag: PKW-Anreise 130 €

Kurhotel Villa Rezydent (Swinemünde) ●●●●



Top-Lage an der Promenade • Kurpark direkt in der Nähe • Familiäre Atmosphäre

Das Kurhotel Villa Rezydent liegt direkt an der Promenade und nur ca. 150 m vom schönen Ostseestrand entfernt. Der in der Nähe gelegene Kurpark lädt zu Spaziergängen und zum Verweilen ein.

8 Tage ab **630,50 €**

Frühbucherpreis bis 18.12.24

MEHR
INFOS



FREIZEITANGEBOTE

Hallenbad (4 x 7m), Fitnessraum, Sauna und Dampfbad.

EXTRA IM REISEPREIS

Idea Spa Travel Vorteilskarte Swinemünde, Nutzung von Hallenbad, Sauna und Dampfbad (zu den Öffnungszeiten).

LAGE

Im Kurviertel der Stadt, in unmittelbarer Nähe zum Kurpark, nur ca. 150 m zur Ostsee und ca. 1,2 km ins Zentrum.

AUSSTATTUNG

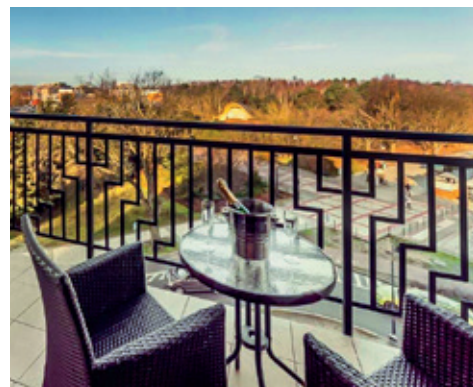
Modernes, familiäres Hotel mit Rezeption, Restaurant mit polnischer und europäischer Küche, Wintergarten mit Café-Bar, Lift, kostenfreies WLAN, Bademantel-service (gegen Gebühr).

ZIMMER

Komfortabel und gemütlich eingerichtete Zimmer (ca. 16 m²) mit DU/WC, Fön, Sat-TV, Telefon, Külschrank, Safe (gegen Gebühr) und teilweise mit Balkon. Komfortzimmer (ca. 16 m²) verfügen über Meerblick. Einzelzimmer sind Doppelzimmer zur Alleinnutzung.

VERPFLEGUNG

Wahlweise Halb- oder Vollpension.



UNSER KURPAKET

Kururlaub

inklusive

Mit physiotherapeutischer Eingangskonsultation in deutscher Sprache und 2 Behandlungen pro Werktag (3 Behandlungen pro Werktag im Zeitraum 04.01.-14.03. und 25.10.-19.12.25).

Saisonzeiten & Preise p. P. und Woche in Euro bei Busanreise mit Haustürtransfer An-/Abreise immer samstags										Reise-Nr.: P90C	
7 x Ü/HP/KU	04.01.-31.01.25 06.12.-19.12.25		01.02.-14.03.25 22.11.-05.12.25		15.03.-11.04.25 08.11.-21.11.25		12.04.-06.06.25 27.09.-07.11.25		07.06.-26.09.25		
	7 x Ü	VW	7 x Ü	VW	7 x Ü	VW	7 x Ü	VW	7 x Ü	VW	
DZ	650	430	685	465	755	535	835	615	930	715	
DZA	780	560	815	595	885	665	1035	815	1170	955	

Zuschläge: Vollpension pro Woche 115 € (gratis im Zeitraum 04.01.-14.03.25 & 25.10.-19.12.25) • DZ Komfort pro Woche 90 € • Transferanteil gem. PLZ-Gebiet laut Seite 4

Abschlag: PKW-Anreise 130 €



Modern und sehr komfortabel • Hoteleigene Brauerei • Große Zimmer und hervorragende Küche

Das großzügige und moderne Hamilton Spa & Wellness mit seinen 270 Zimmern entspricht einem sehr komfortablen 4* Superior Hotel. Das 7-stöckige Gebäude wurde 2018 fertig gestellt und wird von einem polnischen Süßwarenfabrikanten inhabergeführt betrieben.

LAGE

Im neuen, attraktiven und ruhigen Kurviertel von Swinemünde, ca. 150 m zur Promenade, ca. 200 m zum Strand.

AUSSTATTUNG

Modernes und großzügiges Hotel. À-la-carte-Restaurant, Speiseraum, Café in der 7. Etage, Lobby-Bar, Lift, WLAN, moderne SPA- & Beautyabteilung, Bademantelservice (kostenfrei), hochmodernes Behandlungszentrum mit Möglichkeiten für medizinische Massagen, medizinische Bäder, Bewegungstherapie, Elektrotherapie, Wärmetherapie, lokale Kältetherapie, Lichttherapie und Inhalationen.

ZIMMER

Komfortable Zimmer (ca. 25 m²) mit Bad oder DU/WC, Fön, Sat-TV, Telefon, Safe, Kühlschrank, Sitzecke, Klimaanlage und Balkon. Einzelzimmer sind Doppelzimmer zur Alleinnutzung.

VERPFLEGUNG

Wahlweise Halb- oder Vollpension inkl. Getränke (Mineralwasser, Säfte, Tee) zum Mittag- und Abendessen.

FREIZEITANGEBOTE

Badelandschaft mit Hallenbad (20 x 13 m), Whirlpool, Sauna und Dampfbad, Salzgrotte, Fitnessraum, Fahrradverleih (gegen Gebühr).

EXTRA IM REISEPREIS

Idea Spa Travel Vorteilskarte Swinemünde, Willkommensdrink, Nutzung von Hallenbad, Whirlpool und Sauna außerhalb der Behandlungszeiten, Nutzung vom Fitnessraum und 1 x wöchentlich Tanzabend oder andere kulturelle Veranstaltung.



8 Tage ab **606,30 €**
Frühbucherpreis bis 18.12.24

MEHR
INFOS



UNSER KURPAKET

Kururlaub

30 €/Woche

Mit physiotherapeutischer Eingangskonsultation in deutscher Sprache und 2 Behandlungen pro Werktag, davon 1 x klassische Teilkörpermassage (ca. 15 min).

Weitere Kur- und Wellnessangebote finden Sie unter www.meissen-tourist.de

Saisonzeiten & Preise p. P. und Woche in Euro bei Busanreise mit Haustürtransfer An-/Abreise immer samstags												Reise-Nr.: P90C	
7 x Ü/HP	04.01.-31.01.25 06.12.-19.12.25		01.02.-28.02.25 01.11.-05.12.25		01.03.-18.04.25 26.04.-16.05.25		19.04.-25.04.25 17.05.-30.05.25		31.05.-11.07.25 04.10.-31.10.25		12.07.-03.10.25		
	7 x Ü	VW	7 x Ü	VW	7 x Ü	VW	7 x Ü	VW	7 x Ü	VW	7 x Ü	VW	
DZ	645	430	715	495	785	565	915	695	970	755	1065	850	
DZA	855	640	925	705	995	775	1175	955	1235	1020	1330	1115	

Zuschläge: Vollpension pro Woche 85 € • Transferanteil gem. PLZ-Gebiet laut Seite 4 Abschlag: PKW-Anreise 130 €

Hotel Interferie Medical Spa (Swinemünde) ●●●●



Hoteleigene Brauerei • Großer SPA- & Wellnessbereich • Sehr schöne, geräumige Zimmer

Das moderne 4*-Sterne-Hotel Interferie Medical SPA bietet mit 308 Zimmern eine perfekte Kombination von Kur- und Erholungsurlaub. Dieses Haus hat bei Kurgästen und „best agern“ aufgrund des guten Preis-Leistungs-Verhältnisses eine hohe Kundenzufriedenheit. Die Zimmer, die frisch renovierte Kurabteilung und der große SPA- & Wellnessbereich haben definitiv 4-Sterne-Standard.

8 Tage ab **703,25 €**

Frühbucheerpreis bis 18.12.24

MEHR
INFOS



Zimmer

Modern ausgestattete Zimmer (ca. 25 m²) mit DU/WC, Fön, Sat-TV, Minibar und Telefon. DZ mit Balkon gegen Aufpreis buchbar. Einzelzimmer sind ca. 19 m². Barrierefreies Zimmer auf Anfrage möglich.

Verpflegung

Vollpension.

Freizeitangebote

Wellnessabteilung mit Hallenbad (18 x 16 m), Whirlpool, Saunabereich (Trocken-, Infrarot- und Aroma-Sauna, Aroma-Dampfbad, Dampfbad mit Soleinhalation sowie Caldarium – eine mildere Dampfbadversion), Sonnenstudio, Fitnessraum, Billard, Bowling, Verleih von Fahrrädern (gegen Gebühr) und Nordic Walking-Ausrüstungen, Aufenthaltsprogramm.

Extra im Reisepreis

Idea Spa Travel Vorteilskarte Swinemünde, 1 Fl. (0,5l) Wasser auf dem Zimmer pro Aufenthalt, Nutzung von Hallenbad und Sauna (außerhalb der

Behandlungszeiten), wöchentlich 1 x Themenbuffet zum Abendessen im Rahmen der Vollpension sowie täglich Animation lt. Hotelprogramm.



UNSER KURPAKET

Kururlaub Plus

inklusive

Mit ärztlicher Eingangs- und Reha-Konsultation (zur Diagnostik von physikalischen Parametern) in deutscher Sprache sowie 3 Behandlungen pro Werktag, davon 1 x klassische Massage (ca. 20 min) pro Woche.

Lage

Im attraktiven und ruhigen Kurviertel von Swinemünde, in der Nähe der Promenade, ca. 300 m zum schönen Sandstrand.

Ausstattung

Modernes Kurhotel, Restaurant, Speiseraum, Lobby-Bar, Café, Safe an der Rezeption (gegen Gebühr), WLAN, Lift, Beauty- und Kosmetiksalon, Friseur, Night-Club, Bademantelservice (kostenfrei), Krankenschwesterbetreuung (8 Stunden pro Tag von Montag-Freitag), Behandlungszentrum und Wellnessabteilung unterteilt in zwei Zonen, eine zur Erholung, die andere für Rehabilitationszwecke mit Möglichkeiten für medizinische Massagen, medizinische Bäder, Bewegungstherapie, Elektrotherapie, Wärmetherapie, lokale Kältetherapie, Lichttherapie und Jod-Brom-Inhalation.

Saisonzeiten & Preise p. P. und Woche in Euro bei Busanreise mit Haustürtransfer | An-/Abreise immer samstags

Reise-Nr.: P90C

7 x Ü/VP/KU+	04.01.-24.01.25 22.11.-12.12.25		25.01.-21.02.25 25.10.-21.11.25		22.02.-21.03.25		22.03.-18.04.25 26.04.-09.05.25 27.09.-24.10.25		19.04.-25.04.25 10.05.-20.06.25		21.06.-26.09.25	
	7 x Ü	VW	7 x Ü	VW	7 x Ü	VW	7 x Ü	VW	7 x Ü	VW	7 x Ü	VW
DZ	725	505	790	570	830	615	895	680	980	760	1055	835
EZ	855	635	920	700	960	745	1025	810	1110	890	1185	965

Zuschlag: DZ mit Balkon pro Woche 20 € • Transferanteil gem. PLZ-Gebiet laut Seite 4

Abschlag: PKW-Anreise 130 €



Gutes Preis-Leistungs-Verhältnis • Vollpension • Freundliche Mitarbeiter

Das Kur- und Erholungshaus Sobótka mit seinen 82 Zimmern bietet eine sehr gute klassische Heilkur mit einem guten Preis-Leistungs-Verhältnis an. Die Gäste loben neben der guten, ruhigen Lage die Freundlichkeit des Personals. Die Ausstattung entspricht dem eines Mittelklassehotels - die letzte Renovierung dieses älteren Hauses fand 2014 statt.

Lage

Zentral im Erholungsgebiet von Swinemünde, ca. 200 m zur Promenade, ca. 600 m zum Zentrum und ca. 600 m zum Strand der Ostsee, in der Nähe vom Kurpark.

Ausstattung

Speiseraum, Bar, Café, Lobby, Lift, Gymnastikraum, Bademantelservice (kostenfrei), Safe an der Rezeption (kostenfrei), Erholungsgarten, Beautyabteilung (diverse kosmetische Behandlungen gegen Gebühr), Behandlungszentrum mit Möglichkeiten für medizinische Massagen, Elektrotherapie, Lichttherapie, Hydrotherapie, Kinesiotherapie und Inhalationen.



Zimmer

Zimmer mit DU/WC, Sat-TV, Telefon, WLAN und teilweise mit Balkon. Einzelzimmer ohne Balkon.

Verpflegung

Vollpension.

Freizeitangebote

Moderne Wellnessabteilung mit Sauna und Dampfbad, Kinderspielplatz.

Extra im Reisepreis

Idea Spa Travel Vorteilskarte Swinemünde, 1 x wöchentlich kulturelle Veranstaltung, 10 % Rabatt auf Wellnessanwendungen im Hotel.



8 Tage ab **455,90 €**
Frühbucherpreis bis 18.12.24

MEHR
INFOS



UNSERE KURPAKETE

Kururlaub **20 €/Woche**

Mit ärztlicher Eingangskonsultation in deutscher Sprache und 2 Behandlungen pro Werktag.

Anwendungspaket Rücken **80 €/Woche**

Mit ärztlicher Eingangskonsultation in deutscher Sprache, 2 x Rückengymnastik, 3 X Übungseinheit medizinisches Aufbautraining (jeweils ca. 30 min), 5 x individuelle physiotherapeutische Anwendungen nach ärztlicher Verordnung, 2 x klassische Rückenmassage (jeweils 20 min) und 3 x Hydrojet.

Weitere Kurangebote finden Sie unter www.meissen-tourist.de

Saisonzeiten & Preise p. P. und Woche in Euro bei Busanreise mit Haustürtransfer | An-/Abreise immer samstags Reise-Nr.: P90C

7 x Ü/VP	04.01.-28.02.25 ★		01.03.-28.03.25 01.11.-19.12.25 ★		29.03.-18.04.25 04.10.-31.10.25		19.04.-27.06.25 06.09.-03.10.25		28.06.-05.09.25	
	7 x Ü	VW	7 x Ü	VW	7 x Ü	VW	7 x Ü	VW	7 x Ü	VW
DZ	470	255	530	310	665	445	730	510	795	580
EZ	470	255	595	375	730	510	795	575	890	675

Zuschlag: Transferanteil gem. PLZ-Gebiet laut Seite 4

Spar-Tipp: kein EZ-Zuschlag im Zeitraum 04.01.-28.02.25 und 01.11.-19.12.25

Abschlag: PKW-Anreise 130 €



Lage an der Promenade • Sehr gute, klassische Kuren • Frisch renoviert

Das Afrodyta SPA mit seinen 170 Zimmern wurde 2020 aus dem ehemaligen Afrodyta und Afrodyta II „zusammengefügt“ und ausgebaut. 2021 wird das Haus auch innen komplett renoviert. Nach der abgeschlossenen Renovierung wird das Kurhotel Afrodyta SPA einen gehobenen Hotelstandard bieten.

8 Tage ab **645,05 €**

Frühbuchepreis bis 18.12.24

MEHR
INFOS



Zimmer

Hell und freundlich eingerichtete Zimmer (ca. 12 m²) mit DU/WC, Fön, Flachbild-TV, Telefon, Safe und Minibar. Doppelzimmer mit Balkon (ca. 12-15 m²) und größere Doppelzimmer „Komfort“ mit Balkon (ca. 18-20 m²) je gegen Aufpreis. Einzelzimmer sind etwas kleiner (ca. 10-12 m²).

Verpflegung

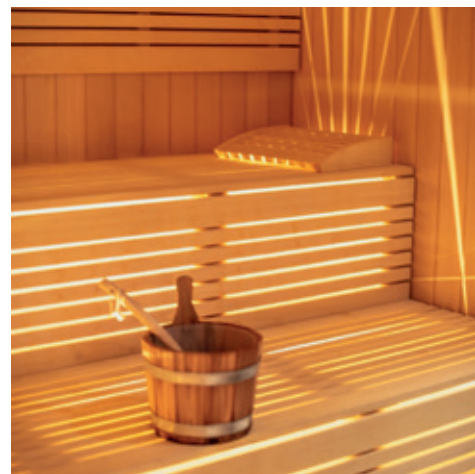
Wahlweise Halb- oder Vollpension. Wasser und Tee zu den Mahlzeiten.

Freizeitangebote

Hallenbad (ca. 6 x 14 m), Saunabereich und Animationen laut dem Hotelprogramm, Fahrradverleih (gegen Gebühr).

Extra im Reisepreis

Idea Spa Travel Vorteilskarte Swinemünde, Willkommensdrink, Wasser und Tee zu den Mahlzeiten, Nutzung von Hallenbad und Sauna zu den Öffnungszeiten, 1 x klassische Massage (ca. 30 min) pro Aufenthalt im Zeitraum 05.01.-30.03. und 02.11.-19.12.25).



UNSER KURPAKET

Kururlaub

20 €/Woche

Mit physiotherapeutischer Eingangskonsultation in deutscher Sprache und 2 Behandlungen pro Werktag.

Lage

Zentral im Kurviertel von Swinemünde, nur wenige Schritte zur Promenade und ca. 100 m zum Strand.

Ausstattung

Speiseraum, Lobby, Lift, Bademantelservice (kostenfrei), modernes Behandlungszentrum mit Möglichkeiten für medizinische Massagen, Bewegungstherapie, Elektrophysiotherapie, Wärmetherapie, Lichttherapie, Inhalation.



Saisonzeiten & Preise p. P. und Woche in Euro bei Busanreise mit Haustürtransfer | An-/Abreise immer samstags Reise-Nr.: P90C

7 x Ü/HP	04.01.-28.02.25 01.11.-19.12.25		01.03.-28.03.25		29.03.-11.04.25 04.10.-31.10.25		12.04.-27.06.25		28.06.-29.08.25		30.08.-03.10.25	
	7 x Ü	VW	7 x Ü	VW	7 x Ü	VW	7 x Ü	VW	7 x Ü	VW	7 x Ü	VW
DZ	665	445	710	490	835	615	915	695	1035	815	980	770
EZ	865	645	910	690	1035	815	1135	915	1275	1055	1220	1010

Zuschläge: Vollpension pro Woche 105 € • DZ mit Balkon pro Woche 50 € • DZ Komfort mit Balkon pro Woche 145 € • Transferanteil gem. PLZ-Gebiet laut Seite 4 Abschlag: PKW-Anreise 130 €



Direkt an der Promenade • Küchenzeile in jeder Unterkunft • Sehr gutes Preis-Leistungs-Verhältnis

Das komfortable Aparthotel Avangard Resort mit 66 Zimmern/Studios und Apartments, besteht aus den beiden Teilen „Park“ und „Panorama“, die durch einen überdachten Gang miteinander verbunden sind. Das Avangard Resort besticht durch seine großen Unterkünfte, die alle über eine Küchenzeile verfügen.

Lage

Direkt an der Promenade, ca. 200 m zum Strand und ca. 1,5 km ins Zentrum.

Ausstattung

Moderner Komplex bestehend aus den Häusern „Park Avangard“ und „Panorama Avangard“. Speiseraum mit Terrasse, Café-Bar, Speisesaal, Safe an der Rezeption (kostenfrei), Lift, Bademantelservice (gegen Gebühr), Spa- & Beautybereich, Behandlungszentrum für die Kuranwendungen mit Möglichkeiten für medizinische Massagen, medizinische Bäder, Bewegungs-, Elektro-, Wärme-, Lichttherapie und Inhalationen.

Zimmer

Geräumige Zimmer (mind. 22 m²) mit DU/WC, Sat-TV, Internet, Kühlschrank, Wasserkocher und ausgestatteter Küchenzeile. Doppelzimmer mit Balkon gegen Aufpreis. Einige Zimmer sind mit Dachschräge.

Verpflegung

Wahlweise Halb- oder Vollpension.

Freizeitangebote

Kleines Hallenbad (4 x 3 m), Whirlpool, Sauna und Dampfbad, Fahrradverleih (gegen Gebühr).

Extra im Reisepreis

Idea Spa Travel Vorteilskarte Swinemünde, Nutzung von Hallenbad, Whirlpool und Sauna außerhalb der Behandlungszeiten, 1 x Kaffee/ Tee und Kuchen bzw. Dessert inkl. Willkommensdrink pro Woche, 1 x kulturelle Veranstaltung oder Tanzabend pro Woche, 10 % Rabatt auf ausgewählte Anwendungen in der Wellnessabteilung vom Hotel.



8 Tage ab **493,50 €**
Frühbucherpreis bis 18.12.24

MEHR
INFOS



UNSERE KUR- UND WELLNESSPAKETE

Kururlaub 60 €/Woche

Mit ärztlicher Eingangskonsultation in dt. Sprache und 2 Behandlungen pro Werktag, davon 1 x klassische Teilmassage (ca. 15 min) pro Woche.

Kururlaub Plus 75 €/Woche

Mit ärztlicher Eingangskonsultation in dt. Sprache und 3 Behandlungen pro Werktag, davon 1 x klassische Teilmassage (ca. 15 min) pro Woche.

Wellnessurlaub 65 €/Woche

Mit Beratungsgespräch, 1 x Fußmassage (ca. 20 min), 1 x Ganzkörpermassage (ca. 50 min), 1 x Neuromassage für Kopf und Gesicht (ca. 25 min).

Saisonzeiten & Preise p. P. und Woche in Euro bei Busanreise mit Haustürtransfer | An-/Abreise immer samstags

Reise-Nr.: P90C

7 x Ü/HP	04.01.-24.01.25 15.11.-19.12.25		25.01.-07.03.25 25.10.-14.11.25		08.03.-25.04.25 04.10.-24.10.25		26.04.-30.05.25 20.09.-03.10.25		31.05.-04.07.25 16.08.-19.09.25		05.07.-15.08.25	
	7 x Ü	VW	7 x Ü	VW	7 x Ü	VW	7 x Ü	VW	7 x Ü	VW	7 x Ü	VW
DZ	525	305	570	350	645	425	760	540	840	620	955	735
DZA	615	395	725	505	875	655	1065	845	1225	1005	1420	1200

Zuschläge: Vollpension pro Woche 55 € • DZ mit Balkon pro Woche 25 € • Transferanteil gem. PLZ-Gebiet laut Seite 4

Abschlag: PKW-Anreise 130 €

Hotel Kaiser's Garten (Swinemünde) ●●●●



Ruhig gelegen in Parkanlage • Denkmalgeschütztes Gebäude • Hohe Kundenzufriedenheit

Das Hotel Kaiser's Garten*** (polnisch Ciesarskie Ogrody***), mit seinen 92 Zimmern wird umgeben von einer 8000m² großen Parkanlage. Es entstand aus einem denkmalgeschützten Krankenhaus aus dem Jahre 1919. Das Hotel wurde sehr ansprechend renoviert und bietet hohen Komfort und eine gute Kur im ansprechenden Rahmen. Zum Komplex Kaiser's Garten gehören die Residenz Kaiser's Garten sowie eine Apartment Anlage.

8 Tage ab **514,10 €**

Frühbucherpreis bis 18.12.24

MEHR
INFOS



Kategorie „Plus“ gegen Aufpreis. Einzelzimmer ca. 10 – 14 m².

Verpflegung

Wahlweise Halb- oder Vollpension.

Freizeitangebote

Wellnessbereich mit Hallenbad (7 x 4 m), Whirlpool, Trocken- und Infrarotsauna, Salzgrotte und Fitnessraum, Fahrradverleih (gegen Gebühr).

Extra im Reisepreis

Idea Spa Travel Vorteilskarte Swinemünde, Nutzung von Hallenbad, Sauna und Whirlpool, wöchentlich 2 x thematisches Abendessen im Rahmen der HP-/VP (altpolnische, ukrainische, italienische Küche), 1 x Grillabend (Mai-September, wetterabhängig) im Rahmen der HP/VP, 1 x Musikabend und 2 x Tanzabend pro Woche. Im Zeitraum 05.01.-31.01.25 und 01.11.-19.12.25 1 x Willkommensdrink und 1 x Kaffee und Kuchen im Rahmen der HP/VP.



UNSER KURPAKET

Kururlaub

20 €/Woche

Mit Eingangskonsultation in deutscher Sprache, 2 Behandlungen pro Werktag, 3 x Gymnastik (außer im Zeitraum 30.05.-20.10.25).

Weitere Kurangebote finden Sie unter www.meissen-tourist.de

Lage

Am Rand des Kurviertels, hinter dem städtischen Stadion, ca. 700 m zur Promenade, ca. 900 m zum Strand und ca. 5 km nach Ahlbeck.

Ausstattung

Speiseraum, À-la-carte-Restaurant, Café mit Außenterrasse, Bar, Lobby, Safe an der Rezeption (kostenfrei), Lift, Beauty- und Kosmetiksalon, Bademantel-service (gegen Gebühr, beim Kurpaket „Kururlaub Plus“ ohne Gebühr), modernes Behandlungszentrum mit Möglichkeiten für medizinische Bäder, Bewegungs-, Elektro-, Wärme-, Kälte- und Lichttherapie.

Zimmer

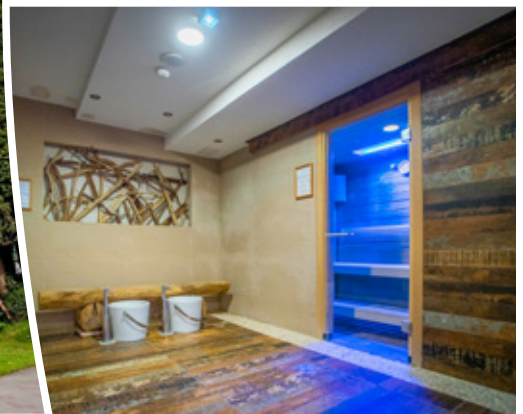
Zimmer mit DU/WC, Fön, Flachbild-TV, Telefon, Radio, WLAN, Safe, Kühlschrank und teilweise Balkon. Baulich bedingt sind die Zimmer von unterschiedlicher Größe (ca. 18 – 30 m²). Geräumigere Doppelzimmer in der

Saisonzeiten & Preise p. P. und Woche in Euro bei Busanreise mit Haustürtransfer | An-/Abreise immer samstags Reise-Nr.: P90C

7 x Ü/HP	04.01.-21.02.25 22.11.-19.12.25		22.02.-28.03.25 01.11.-21.11.25		29.03.-11.04.25		12.04.-16.05.25 11.10.-31.10.25		17.05.-20.06.25 06.09.-10.10.25		21.06.-05.09.25	
	7 x Ü	VW	7 x Ü	VW	7 x Ü	VW	7 x Ü	VW	7 x Ü	VW	7 x Ü	VW
DZ	530	315	585	365	645	430	715	500	785	565	850	630
EZ	585	370	675	455	740	525	810	595	900	680	980	760

Zuschläge: Vollpension pro Woche 95 € • DZ Plus pro Woche 20 € (35 € im Zeitraum 17.05.-31.10.25) • Transferanteil gem. PLZ-Gebiet laut Seite 4

Abschlag: PKW-Anreise 130 €



Inhabergeführtes Designhotel • Ruhige Lage nur 150 m vom Strand • Panorama-Café

Das komfortable Urlaubs- und Wellnesshotel West Baltic Resort Wellness & Spa gehört mit seinen nur 72 Zimmern zu den beliebtesten Häusern in Swinemünde. Das inhabergeführte Haus begeistert durch sein modernes, maritimes Design, die Nähe zum Strand und seinen modernen Wellnessbereich. Das West Baltic entspricht in vielen Bereichen einem modernen 4* Hotel.

Lage

Direkt an der Promenade, ca. 150 m zum Strand.

Ausstattung

Komfortables Urlaubs- und Wellnesshotel mit maritimem Design. Buffet-Restaurant, Panorama-Café, Gartenanlage, WLAN (kostenfrei), Lifte, Bademantelservice (gegen Gebühr). Spa-Abteilung für Beauty- und Kuranwendungen mit Möglichkeiten für medizinische Massagen, Bewegungs-, Elektro-, Licht-, Wärmetherapie und Inhalationen. Spa- und Beautyanwendungen gegen Gebühr.

Zimmer

Hell und modern ausgestattete Nichtraucherzimmer (ca. 16-18 m²) mit DU/WC, Fön, Flachbild-TV, Telefon, Kühlschrank, Safe, Klimaanlage, WLAN (kostenfrei), teilweise mit französischem Balkon. Einzelzimmer ca. 15 m².

Verpflegung

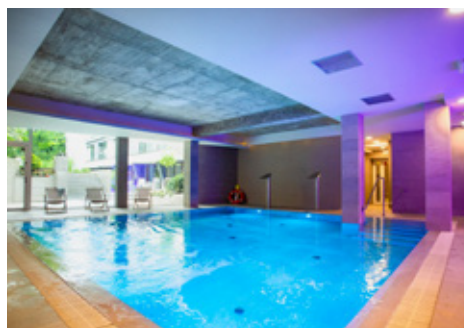
Wahlweise Halb- oder Vollpension.

Freizeitangebote

Hallenbad (7 x 7 m), Außenwhirlpool, Saunalandschaft inkl. Caldarium mit Trockensauna, Dampfbad, Infrarotsauna, Eisbrunnen und Erlebnisduschen.

Extra im Reisepreis

Idea Spa Travel Vorteilskarte Swinemünde, Nutzung von Schwimmbad, Außenwhirlpool und Saunalandschaft (außerhalb der Behandlungszeiten).



8 Tage ab **630,50 €**
Frühbucherpreis bis 18.12.24



UNSERE KUR- UND WELLNESSPAKETE

nur 1 Anwendungspaket pro Woche buchbar

Kururlaub **inklusive**

Mit ärztlicher Konsultation in dt. Sprache und 2 Behandlungen pro Werktag.

ODER

Wellnessurlaub **inklusive**

Mit 1 x klassischer Teilmassage (ca. 15 min), 1 x Medi-Jet-Massage (ca. 15 min), 1 x Gesichtshals-Dekolleté-Massage (ca. 20 min).

Saisonzeiten & Preise p. P. und Woche in Euro bei Busanreise mit Haustürtransfer | An-/Abreise immer samstags Reise-Nr.: P90C

7 x Ü/HP/KU	04.01.-28.02.25 29.11.-19.12.25		01.03.-18.04.25 25.10.-28.11.25		26.04.-23.05.25 27.09.-24.10.25		19.04.-25.04.25 24.05.-27.06.25 30.08.-26.09.25		28.06.-29.08.25	
	7 x Ü	VW	7 x Ü	VW	7 x Ü	VW	7 x Ü	VW	7 x Ü	VW
DZ	650	430	695	475	815	605	920	700	1040	825
EZ	845	625	880	660	1030	820	1135	915	1310	1095

Zuschlag: Vollpension pro Woche 90 € • Transferanteil gem. PLZ-Gebiet laut Seite 4

Abschlag: PKW-Anreise 130 €

Hotel Admiral I (Swinemünde) ●●●●



Sehr gute Heilkur • Gebäude im Seebäderstil • Lage direkt an der Strandpromenade

Das Kurhotel Admiral mit seinen 48 Zimmern gehört der städtischen Kuraktiengesellschaft. Das villenartige Gebäude im Seebäderstil wurde im 19. Jahrhundert gebaut und ist 2015 komplett saniert worden - inkl. einer Erweiterung um eine neue Wellnessabteilung. Das Haus entspricht von der Einrichtung her in vielen Bereichen einem sehr guten 3*-Hotel und bietet eine sehr gute Kur an.

8 Tage ab **659,60 €**

Frühbucheerpreis bis 18.12.24

MEHR
INFOS



Freizeitangebote

Wellnessabteilung mit Hallenbad (14 x 6 m), Whirlpool, Dampfbad und Saunabereich.

Extra im Reisepreis

Idea Spa Travel Vorteilskarte Swinemünde, Nutzung von Hallenbad, Whirlpool, Dampfbad und Sauna, Willkommensdrink, 1 x Kaffee oder Tee mit Kuchen pro Woche, 1 x Verkostung von Heilwasser pro Aufenthalt, 1 x Abend mit Live-Musik.



Lage

Im Bäder- und Kurviertel von Swinemünde, direkt an der Strandpromenade, zur Ostsee ca. 100 m.

Ausstattung

Haus im Seebäderstil mit modernem Standard. Restaurant, Café mit Sommerterrasse, Lift, Badamantelservice (kostenfrei). Modernes Behandlungszentrum mit Möglichkeiten für medizinische Massagen, Bewegungs-, Elektro-, Wärme-, Lichttherapie, Inhalation und Krenotherapie.

Zimmer

Modern und komfortabel eingerichtete Zimmer (ca. 16 – 21 m²) mit DU/WC, Fön, Sat-TV, Telefon und Internetanschluss. Doppelzimmer mit Balkon gegen Aufpreis. Einzelzimmer sind Doppelzimmer zur Alleinnutzung.

Verpflegung

Vollpension.

UNSER KURPAKET

Kururlaub Plus

25 €/Woche

Mit ärztlicher oder physiotherapeutischer Konsultation in dt. Sprache und 3 Behandlungen pro Werktag, davon 1 x klassische Teilmassage (ca. 15 min), 1 x Hydro-Jet-Massage und 1 x Wassergymnastik. Krankenschwesterbetreuung werktags von 8 – 12 Uhr.

Saisonzeiten & Preise p. P. und Woche in Euro bei Busanreise mit Haustürtransfer | An-/Abreise immer samstags

Reise-Nr.: P90C

7 x Ü/VP	04.01.-28.02.25 25.10.-19.12.25		01.03.-18.04.25		19.04.-13.06.25 04.10.-24.10.25		14.06.-05.09.25		06.09.-03.10.25	
	7 x Ü	VW	7 x Ü	VW	7 x Ü	VW	7 x Ü	VW	7 x Ü	VW
DZ	680	465	735	515	795	590	895	675	840	625
DZA	955	740	1035	815	1165	960	1325	1105	1225	1010

Zuschläge: DZ mit Balkon 30 € • Transferanteil gem. PLZ-Gebiet laut Seite 4

Abschlag: PKW-Anreise 130 €

Misdroy (Międzyzdroje)



Das Ostseebad liegt auf der Insel Wollin, etwa 17 km von Swinemünde entfernt. Das traditionsreiche Seebad entwickelte sich vom Fischerdorf zum mondänen Kurbad und ist heute ein beliebter Ferienort. Während der Sommermonate herrscht lebhaftes Treiben entlang der Uferstraße. Hier finden Sie zahlreiche Restaurants, gemütliche Cafés und Einkaufsmöglichkeiten. In malerischer Landschaft eingebettet – einerseits breiter, wunderschöner Strand, andererseits der Wald des Wolliner Naturschutzparks – gibt es herrliche Wanderwege in einzigartiger Natur. Die salzhaltige

Seeluft und das günstige Mikroklima bieten ideale Voraussetzungen für Entspannung und Erholung.

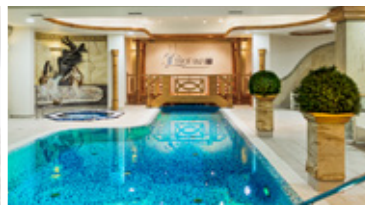
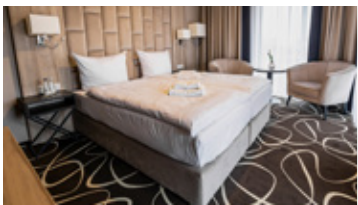
Unser Tipp! Genießen Sie das Flair dieses lebhaften Urlaubsortes bei einem Bummel über die beeindruckende Strandpromenade. Die Hauptattraktion von Misdroy ist die knapp 400 Meter lange Seebrücke.

Hinweise: Die Kurtaxe ist vor Ort zu bezahlen. Für Ruhebedürftige empfehlen wir Termine außerhalb der Hauptsaison.



Hotel Trofana Sun & Sea (Misdroy) ●●●

3%
FRÜHBUCHER-
RABATT



Modernes Urlaubs- & Kurhotel • Tolle Lage unweit der Seebrücke • Modern renoviert

Lage

Im Bäderviertel gelegen, ca. 200 m zum Ostseestrand und ca. 100 m ins Zentrum.

Ausstattung

Gepflegtes Hotel mit Speiseraum, Café-Restaurant mit Außenterrasse und Bar, Lift, WLAN (kostenfrei), Bademantelservice (kostenfrei). Modernes Behandlungszentrum mit Möglichkeiten für medizinische Massagen & Bäder, Bewegungs-, Elektro-, Wärme-, Lichttherapie, Inhalationen.

Zimmer

Moderne Zimmer Kat. „Komfort“ (ca. 16-19 m²) mit

DU/WC, Fön, Sat-TV, Safe, Minibar, Wasserkocher, Klimaanlage, Sitzgelegenheit und Balkon. EZ sind DZ Kat. „Komfort“ zur Alleinnutzung.

Verpflegung

Wahlweise Halb- o. Vollpension. Wasser, Tee & Säfte zum Abendessen inkl.

Freizeitangebote

Wellnessbereich mit Hallenbad (ca. 9 x 5 m), Dampf- und Trockensauna sowie Whirlpool, Verleih von Nordic-Walking-Stöcken (gegen Gebühr).

Tipp: 5 % Rabatt im Café „Giovani Coffee“.

8 Tage ab **562,60 €**
Frühbucherpreis bis 18.12.24

MEHR
INFOS



Extra im Reisepreis

Nutzung des Wellnessbereichs, täglich 1 Flasche Wasser auf dem Zimmer, 1 x Kaffee & Kuchen pro Aufenthalt, 1 x Eintrittskarte für das Museum des Wollin-Nationalparks im Zeitraum 04.01.-18.04.25 und 20.09.-12.12.25, 1 x Eintrittskarte für das Wisentgehege im Nationalpark im Zeitraum 19.04.-19.09.25.

UNSER KURPAKET

Kururlaub 65 €/Woche

Mit ärztlicher Konsultation in dt. Sprache und 2 Behandlungen pro Werktag.

Wellnessurlaub 100 €/Woche

1 x klassische Teilmassage (ca. 20 min), 1 x Gesichtshals-Dekolleté-Massage (ca. 20 min) und 1 x Fuß- o. Handmassage (ca. 15 min).

Saisonzeiten & Preise p. P. und Woche in Euro bei Busanreise mit Haustürtransfer An-/Abreise immer samstags Reise-Nr.: P90C												
7 x Ü/HP	04.01.-28.02.25		01.03.-11.04.25		12.04.-25.04.25		26.04.-23.05.25		24.05.-27.06.25		28.06.-22.08.25	
	7 x Ü	VW	7 x Ü	VW	7 x Ü	VW	7 x Ü	VW	7 x Ü	VW	7 x Ü	VW
DZ Komfort	580	330	645	400	725	475	810	560	890	640	970	725
DZA Komfort	675	425	765	520	940	690	935	685	1180	930	1460	1215
Zuschläge: Vollpension pro Woche 115 € • Transferanteil gem. PLZ-Gebiet laut Seite 4 Abschlag: PKW-Anreise 130 €												

POLNISCHES ISERGEBIRGE & BÖHMISCHES RIESENGEBIRGE



LEISTUNGEN

- » Haustürtransfer
- » Hin- und Rückfahrt mit dem Bus
- » Übernachtung in der gewünschten Unterkunft
- » Verpflegung laut Ausschreibung
- » Kurpaket laut Ausschreibung (tlw. fakultativ)
- » Deutsch sprechender Ansprechpartner
- Auf Wunsch individuelle An-/Abreise gegen Abschlag möglich.*

INDIKATIONEN

- » Erkrankungen des Bewegungsapparates
- » Rheumatische Erkrankungen
- » Neurologische Erkrankungen
- » Gynäkologische Erkrankungen
- » Arteriosklerose
- » Bluthochdruck
- » Atemwegserkrankungen, Allergien

KONTRAINDIKATIONEN

- » Akute und chronische Infektionskrankheiten
- » Schwangerschaft
- » Thrombose
- » Anfallskrankheiten
- » Psychosen

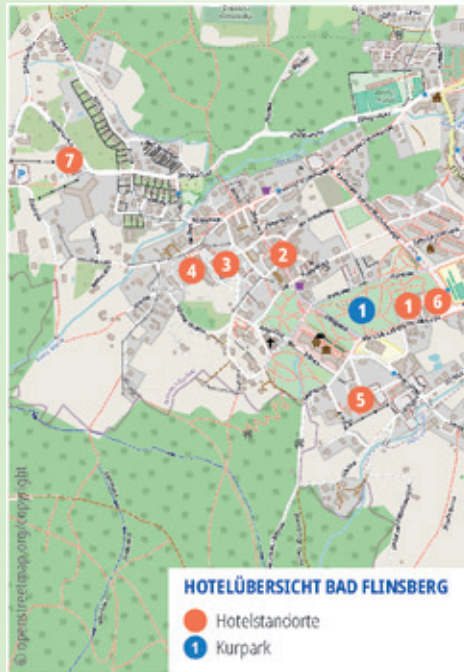
BEHANDLUNGSMETHODEN

- » Medizinische Massagen und Bäder
- » Bewegungstherapie
- » Elektrotherapie
- » Wärmetherapie
- » Lichttherapie
- » Inhalationen

Das **Isergebirge** zählt zu den schönsten Landschaften Schlesiens. Einer der beliebtesten Kurorte in unserem Nachbarland Polen ist **Bad Flinsberg (Świeradów-Zdrój)**, gelegen im Dreiländereck von Deutschland, Polen und Tschechien. Charakteristisch für diese Region sind die steilen, in tiefe Flusstäler abfallenden Hänge und die vergleichsweise flachen Bergrücken. Bad Flinsberg verdankt seinen ausgezeichneten Ruf vor allem dem mineralhaltigen Wasser, heilkräftigen Moor und den Heilquellen.

Das **Riesengebirge** steht als Nationalpark unter Naturschutz und lockt mit einer nahezu unerschöpflichen Vielfalt hervorragender Wanderziele. In diesem Gebirgszug finden Wanderer Gipfel und Bergwiesen mit phänomenalen Ausblicken, beeindruckende Felszenarien und artenreiche Laubwälder. **Spindlermühle (Špindlerův Mlýn)** ist der bekannteste Ferienort des Riesengebirges. Die malerische Lage am Oberlauf der Elbe, mitten im Nationalpark, und die Nähe zur Schneekoppe (1602 m) tragen zur Beliebtheit von Spindlermühle bei. Eingebettet in wunderschöne Bergwälder und Hochebenen bietet die Umgebung ausgezeichnete Wandermöglichkeiten.

Hinweise: Die Kurtaxe ist vor Ort zu bezahlen. An polnischen Feiertagen und in den Ferien kann es durch Familien mit Kindern zu Beeinträchtigungen kommen. Gültiger Personalausweis oder Reisepass erforderlich. MTZ: 15 bei einer Absagefrist bis 4 Wochen vor Reisebeginn.



TIPP! Umfangreiche Wellness-Einrichtungen und eine breite Palette von therapeutischen Angeboten erwarten Sie. Schöne Promenaden, Rad- und Wanderwege laden zum Bummeln und aktiv sein ein.

Ideal für Urlaub, Wellness oder Kur

Nr.	Hotel	U	W	K	Art des Hauses	Zimmer	Besondere Merkmale	Seite
Isergebirge - Bad Flinsberg								
1	Berliner			K	Kurhotel ●●●●	50	• Lage direkt am Kurpark • Sehr gute Kurqualität	41
2	Kwisa 1			K	Kurhotel ●●●	19	• Freundlicher & persönlicher Service • Zentrale Lage nahe des Kurparks	42
3	Kwisa 2			K	Kurhotel ●●●	35	• Direkte Lage am Kurpark • Nichtraucherhotel mit historischem Ambiente	42
4	St. Lukas			K	Kurhaus ●●●●	168	• Hervorragende Kurqualität • Ruhige & zentrale Lage	43
5	Buczyński	U		K	Medical Spa ●●●●	94	• Wunderschöner Blick auf die Berge • Warme Atmosphäre & freundlicher Service	43
6	Kaja			K	Kurhotel ●●●	31	• Zentrale Lage direkt am Kurpark • Familiäres Ambiente & freundlicher Service	44
7	Era	U	W	K	Kur- & Wellnesshotel ●●●●	35	• Moderne Wellness- und Kurabteilung • Ideal zum Entspannen & Kuren	44
Riesengebirge - Spindlermühle								
	Windsor	U	W		Wellnesshotel ●●●●	56	• Ideal zum Entspannen oder Aktivsein • Langjährige Tradition	45
	Zátiší	U			Hotel ●●●	51	• Ruhige Lage inmitten der Natur des Riesengebirges • Freundliche Mitarbeiter	45



Lage direkt am Kurpark • Sehr gute Kurqualität • Familiäre Atmosphäre

Das moderne Kurhotel Berliner mit 100-jähriger Tradition befindet sich direkt am Kurpark in Bad Flinsberg (Świeradów-Zdrój) im polnischen Isergebirge. Das Hotel Berliner mit seinen 50 komfortabel ausgestatteten Doppelzimmern bietet eine familiäre und gemütliche Atmosphäre. Es finden regelmäßig Musik- und Akkordeonabende statt.

Lage

Am Rande des Kurparks, zentral und dennoch ruhig, ca. 300 m zum Stadtzentrum.

Ausstattung

Gemütliches Restaurant mit Café und Kaminecke, zwei Terrassen, Lift, Bademantelservice (gegen Gebühr), Gymnastikraum für Yoga und Meditation, schönes Behandlungszentrum mit Möglichkeiten für medizinische Massagen, medizinische Bäder, Bewegungstherapie, Elektrotherapie, Wärmetherapie, lokale Kältetherapie, Lichttherapie und Inhalationen.

Zimmer

Komfortabel eingerichtete Zimmer mit DU/WC, Föhn, Sat-TV, Telefon, Kühlschrank und Safe (gegen Gebühr). Suite auf Anfrage und gegen Aufpreis möglich.

Verpflegung

Halbpension.

Freizeitangebote

Hallenbad, Saunawelt mit Trocken-, Dampf- und Bio-Sauna und Ausblick auf den Park, sowie Kneippsche Anwendungen, Fitnessraum (Cardiofitness), Dampfbad und wöchentliches Aufenthaltsprogramm.

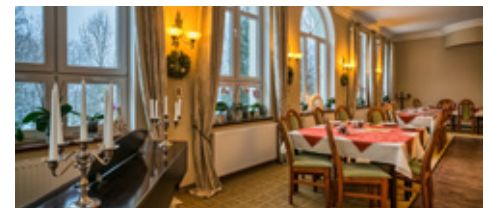
Extra im Reisepreis

Nutzung von Hallenbad, Saunawelt und Fitnessraum außerhalb der Behandlungszeiten, Kneippkur, Kultur- und Unterhaltungsprogramm u. a. Akkordeonabend, Filmprojektion, Konzert.



8 Tage ab **819,65 €**
Frühbucherpreis bis 18.12.24

MEHR
INFOS



UNSER KURPAKET

Kururlaub Plus

inklusive

Mit ärztlicher und therapeutischer Eingangskonsultation in dt. Sprache, 15 Behandlungen pro Woche.

4 Anwendungsprogramme zur Wahl (wird bei der Eingangskonsultation festgelegt):

Gesunde Lunge

Allgemeine Kurtherapie

Gesunde Wirbelsäule (nur ab 2-wöchigem Aufenthalt)

Gesunde Gelenke (nur ab 2-wöchigem Aufenthalt)

Saisonzeiten & Preise p. P. und Woche in Euro bei Busanreise mit Haustürtransfer | An-/Abreise immer sonntags

Reise-Nr.: P91D

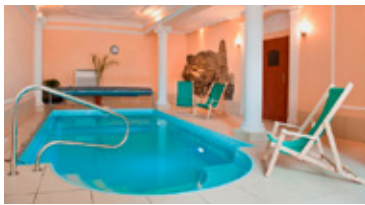
7 x Ü/HP/KU+	02.03.-26.04.25		27.04.-25.10.25	
	7 x Ü	VW	7 x Ü	VW
DZ	845	545	895	595
EZ	925	625	975	675

Zuschläge: DZ zur Alleinnutzung pro Woche 160 € • Suite pro Woche 80 € • Transferanteil gem. PLZ-Gebiet laut Seite 4

Abschlag: PKW-Anreise 160 €

Kurhotel Kwisa1 (Bad Flinsberg) ●●●

3%
FRÜHBÜCHER-
RABATT



Kleines & charmantes Kurhotel • Freundlicher Service • Zentrale Lage in Bad Flinsberg

8 Tage ab **635,35 €**

Frühbucherpreis bis 18.12.24

MEHR
INFOS



Bewegungs-, Elektro-, Wärme-, Lichttherapie, Kryopakungen und Inhalationen.

Zimmer

Geschmackvoll eingerichtete und gemütliche Zimmer mit DU/WC, Sat-TV, Telefon und WLAN.

Verpflegung

Wahlweise Halb- oder Vollpension.

Freizeitangebote

Kleines Hallenbad, Fitnessraum, wöchentliches Aufenthaltsprogramm mit Tanz-, Grill- und Bingoabenden.

Extra im Reisepreis

Willkommensgetränk, Nutzung von Hallenbad und Fitnessraum außerhalb der Behandlungszeiten, 1 x Tanz-, 1 x Film- und 1 x Grillabend (witterungsbedingt) im Rahmen der Halbpension bzw. Vollpension.



Lage

Im Zentrum von Bad Flinsberg, an der verkehrsberuhigten Einkaufsstraße, nur wenige Gehminuten zum Kurpark.

Ausstattung

Restaurant, Wintergarten, Biergarten, Lift, Bademantelservice (gegen Gebühr). Behandlungszentrum mit Möglichkeiten für medizinische Massagen,

Saisonzeiten & Preise p. P. und Woche in Euro bei Busanreise mit Haustürtransfer | An-/Abreise immer sonntags Reise-Nr.: P91D

7 x Ü/HP/KU	02.03.-29.03.25		30.03.-19.04.25 27.04.-30.08.25		20.04.-26.04.25		31.08.-25.10.25	
	7 x Ü	VW	7 x Ü	VW	7 x Ü	VW	7 x Ü	VW
DZ	655	245	695	245	755	245	590	210
EZ	730	320	770	320	830	320	665	285

Zuschläge: Vollpension pro Woche 65 € • Transferanteil gem. PLZ-Gebiet laut Seite 4 Abschlag: PKW-Anreise 160 €

UNSER KURPAKET

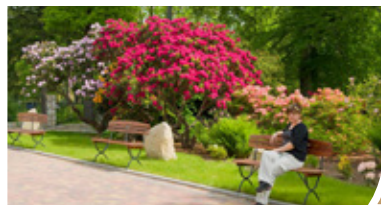
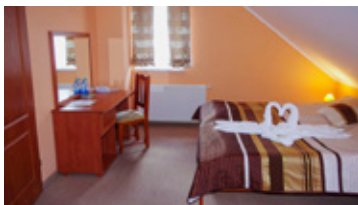
Kururlaub

inklusive

Mit ärztlicher Eingangs- und Abschlusskonsultation in dt. Sprache sowie 13 Behandlungen (bei 2-wöchigem Aufenthalt 28 Behandlungen und zusätzlich Kontrolluntersuchung in dt. Sprache).

Kurhotel Kwisa2 (Bad Flinsberg) ●●●

3%
FRÜHBÜCHER-
RABATT



Sehr ruhige Lage • Nichtraucherhotel mit historischem Ambiente • Gute polnische Küche

8 Tage ab **635,35 €**

Frühbucherpreis bis 18.12.24

MEHR
INFOS



zinerische Bäder, Bewegungs-, Elektro-, Wärme-, Lichttherapie und Inhalationen.

Zimmer

Geschmackvoll eingerichtete Zimmer mit DU/WC, Sat-TV, Telefon und teilweise Balkon oder Veranda.

Verpflegung

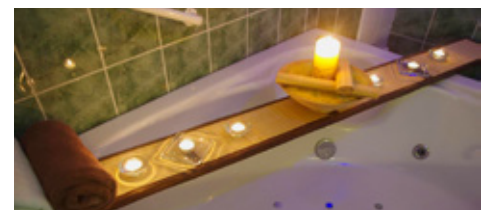
Vollpension.

Freizeitangebote

Hallenbad, Sauna (gegen Gebühr), Whirlpool, Fitnessbereich und wöchentliches Aufenthaltsprogramm mit Tanzabend, Grillabend (wetterabhängig, April – Oktober).

Extra im Reisepreis

Willkommensgetränk, Nutzung von Hallenbad, Whirlpool und Fitnessbereich außerhalb der Behandlungszeiten, 1 x wöchentlich Tanz- oder Grillabend (witterungsbedingt) im Rahmen der Vollpension.



Lage

Ruhig, zum Stadtzentrum ca. 5 Gehminuten.

Ausstattung

Im Landhausstil eingerichtetes Nichtraucherhotel. Restaurant, Leseraum, Lift, schöne Außenanlage mit Terrasse und Grillplatz, Bademantelservice (gegen Gebühr), WLAN in der Lobby. Behandlungszentrum mit Möglichkeiten für medizinische Massagen, medi-

Saisonzeiten & Preise p. P. und Woche in Euro bei Busanreise mit Haustürtransfer | An-/Abreise immer sonntags Reise-Nr.: P91D

7 x Ü/VP/KU	02.03.-29.03.24		30.03.-19.04.25		20.04.-28.06.25 31.08.-25.10.25		29.06.-30.08.25	
	7 x Ü	VW	7 x Ü	VW	7 x Ü	VW	7 x Ü	VW
DZ	655	250	695	235	735	275	725	275
EZ	730	325	770	310	810	350	800	350

Zuschlag: Transferanteil gem. PLZ-Gebiet laut Seite 4 Abschlag: PKW-Anreise 160 €

UNSER KURPAKET

Kururlaub

inklusive

Mit ärztlicher Eingangs- und Abschlusskonsultation in dt. Sprache und 13 Behandlungen (bei 2-wöchigem Aufenthalt 28 Behandlungen und zusätzlich Kontrollkonsultation in dt. Sprache).

Kurhotel St. Lukas (Bad Flinsberg) ●●●●

3%
FRÜHBUCHER-
RABATT



Hervorragende Kurqualität • Ruhige und zentrale Lage • Sehr gute regionale Küche

Lage

Zentral, aber ruhig, oberhalb vom Kurpark, ca. 5 Gehminuten ins Ortszentrum.

Ausstattung

Restaurant, Café-Bar, Lift, Terrasse, Außenanlage mit Sitzgruppen, Safe an der Rezeption, Bademantel-service (kostenfrei). Behandlungszentrum mit Möglichkeiten für medizinische Massagen, medizinische Bäder, Bewegungs-, Elektro-, Wärme-, lokale Kälte-, Lichttherapie und Inhalationen.

Zimmer

Komfortable Zimmer (18-20 m²) mit Bad oder DU/WC,

Sat-TV, Telefon, bequemer Sitzzecke und Kühlschrank, tlw. mit Balkon. Einzelzimmer sind etwas kleiner (15 m²).

Verpflegung

Wahlweise Halb- oder Vollpension.

Freizeitangebote

Hallenbad (12 x 4 m), Sauna, Whirlpool, Verleih von Nordic Walking Stöcken (kostenfrei), Musikabende und Aufenthaltsprogramm.

Extra im Reisepreis

Nutzung von Hallenbad, Sauna und Whirlpool außerhalb der Behandlungszeiten, 1 x wöchentlich kulturelle Veranstaltung.

8 Tage ab **659,60 €**
Frühbucherpreis bis 18.12.24

MEHR
INFOS



UNSERE KURPAKETE

Kururlaub

inklusive

Mit physiotherapeutischer Eingangskonsultation in dt. Sprache, 2 Behandlungen und 1 x Trinkkur pro Werktag.

Kururlaub Plus

65 €/Woche

Mit physiotherapeutischer Eingangskonsultation in dt. Sprache, 4 - 5 Behandlungen und 1 x Trinkkur pro Werktag.

Saisonzeiten & Preise p. P. und Woche in Euro bei Busanreise mit Haustürtransfer An-/Abreise immer sonntags					Reise-Nr.: P91D
7 x Ü/HP/KU	02.03.-26.04.25 05.10.-25.10.25		27.04.-04.10.25		
	7 x Ü	VW	7 x Ü	VW	
DZ	680	420	740	480	
EZ	795	535	855	595	

Zuschläge: Vollpension pro Woche 75 € • Transferanteil gem. PLZ-Gebiet laut Seite 4 Abschlag: PKW-Anreise 160 €

Hotel Medi-Spa Buczyński (Bad Flinsberg) ●●●●

3%
FRÜHBUCHER-
RABATT



Zentrale Lage im Herzen von Bad Flinsberg • Blick auf die Berge • Warme Atmosphäre

Lage

Im Herzen von Bad Flinsberg, nicht weit von der Kurpromenade.

Ausstattung

Großes, modernes Komforthotel mit serviceorientiertem Ambiente. Restaurant, Lobby-Bar, Lift, Bademantel-service (kostenfrei). Modernes Behandlungszentrum mit Möglichkeiten für medizinische Massagen, medizinische Bäder, Bewegungstherapie, Elektrotherapie, Wärmetherapie und Inhalationen.

Zimmer

Komfortable, geräumige Zimmer (ca. 25 m²) mit Bad oder DU/WC, Fön, Sat-TV, Telefon, WLAN, Safe, Klimaanlage und Kühlschrank. Einzelzimmer etwas kleiner (15-18 m²). Barrierefreie Zimmer auf Anfrage möglich.

Verpflegung

Wahlweise Halb- oder Vollpension.

Freizeitangebote

Badelandschaft mit Hallenbad (18 x 10 m) und Whirlpool, Sauna, Außenwhirlpool, Ruhebereich und Fitness-

8 Tage ab **766,30 €**
Frühbucherpreis bis 18.12.24

MEHR
INFOS



raum, wöchentliche Veranstaltungen im Hotel u. a. Filmvorträge.

Extra im Reisepreis

Nutzung von Badelandschaft, Sauna und Fitnessraum außerhalb der Behandlungszeiten, Aufenthaltsprogramm sowie Veranstaltungen im Hotel.

Saisonzeiten & Preise p. P. und Woche in Euro bei Busanreise mit Haustürtransfer An-/Abreise immer sonntags									Reise-Nr.: P91D
7 x Ü/HP	02.03.-29.03.25		30.03.-12.04.25 04.05.-28.06.25 12.10.-25.10.25		13.04.-26.04.25		27.04.-03.05.25 29.06.-11.10.25		
	7 x Ü	VW	7 x Ü	VW	7 x Ü	VW	7 x Ü	VW	
DZ	790	535	845	585	950	690	915	660	
EZ	915	660	985	725	1090	830	1055	800	

Zuschläge: Vollpension pro Woche 160 € • Transferanteil gem. PLZ-Gebiet laut Seite 4 Abschlag: PKW-Anreise 160 €

UNSERE KURPAKETE

Kururlaub

130 €/Woche

Mit ärztlicher Konsultation in dt. Sprache und 2 Behandlungen pro Werktag.

Kururlaub Plus

170 €/Woche

Mit ärztlicher Konsultation in dt. Sprache und 3 Behandlungen pro Werktag.

Kaja Medical & Spa (Bad Flinsberg) ●●●



Zentrale Lage direkt am Kurpark • Gute Kurqualität • Familiäres Ambiente & freundlicher Service

8 Tage ab **640,20 €**

Frühbucherpreis bis 18.12.24

MEHR
INFOS



u. Grillplatz, Lift (nicht alle Zimmer mit Lift erreichbar), Bademantelservice (geg. Gebühr). Kl. Behandlungszentrum mit Möglichkeiten für med. Massagen & Bäder, Bewegungs-, Elektro-, Wärme-, Lichttherapie, Kältepackungen und Inhalationen.

Lage

Ruhig, in einer parkähnlichen Anlage, bis zum Kurpark mit der Wandelhalle nur wenige Schritte, bis zum Ortszentrum ca. 150 m.

Ausstattung

Kurhaus mit familiärem Ambiente und guter Kurqualität. Restaurant mit guter polnischer u. internationaler Küche, Bar, Biergarten, schöne Außenanlage mit Liegestühlen

Zimmer

Zweckmäßig eingerichtete Zimmer (ca. 16-20 m²) mit DU/WC, Fön, Sat-TV, Kühlschrank, WLAN und Telefon. EZ ca. 10-14 m².

Verpflegung

Wahlweise Halb- oder Vollpension. Diätkost auf Anfrage möglich.

Freizeitangebote

Hallenbad (9 x 5 m) und Whirlpool, Fitnessraum, Sauna, Salzgrotte, umfangreiches Ausflugs- und Unterhaltungsprogramm mit u. a. Akkordeonabend und Tanzabenden.

Tipp

20% Rabatt auf zusätzliche Kuranwendungen im Haus.

Extra im Reisepreis

Begrüßungsgetränk, Nutzung des Fitnessraumes, 3 x Salzgrotte pro Woche. Ab 2-wöchigem Aufenthalt Teilnahme am wöch. Unterhaltungsprogramm mit Akkordeonabend, 1 x Kaffee u. Kuchen, 2 x Tanzabend.

Saisonzeiten & Preise p. P. und Woche in Euro bei Busanreise mit Haustürtransfer | An-/Abreise immer sonntags Reise-Nr.: P91D

7 x Ü/HP/KU+	02.03.-05.04.25 ★ 19.10.-25.10.25 ★		06.04.-18.10.25	
	7 x Ü	VW	7 x Ü	VW
DZ	660	160	670	260
EZ	660	160	715	325

Zuschläge: Vollpension pro Woche 40 € • Transferanteil gem. PLZ-Gebiet laut Seite 4 Abschlag: PKW-Anreise 160 €
Spar-Tipp: Kein EZ-Zuschlag im Zeitraum 02.03.-05.04.24 und 19.10.-25.10.25

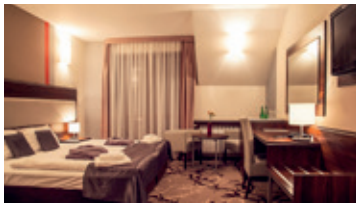
UNSER KURPAKET

Kururlaub Plus

inklusive

Mit ärztlicher Eingangs- und Abschlusskonsultation in dt. Sprache, wöchentlich ärztliche Zwischenkonsultation in dt. Sprache und 3 Behandlungen pro Werktag.

Hotel Era (Bad Flinsberg) ●●●●



Ideal zum Entspannen & Kuren • Moderne Spa-, Wellness- und Kurabteilung

8 Tage ab **625,65 €**

Frühbucherpreis bis 18.12.24

MEHR
INFOS



Lift, Safe, Bademantelservice. Modernes Behandlungszentrum mit Möglichkeiten für medizinische Massagen, medizinische Bäder, Bewegungs-, Elektro-, Wärme-, Lichttherapie und Inhalationen.

Lage

Oberhalb vom Kurzentrum (ca. 400 m) mit Blick auf den Berg Sępia Góra und das Panorama von Bad Flinsberg.

Ausstattung

Modernes Wellnesshotel. Restaurant mit kulinarischen Spezialitäten, Bar, Terrasse mit schönem Blick, WLAN,

Zimmer

Komfortabel eingerichtete Zimmer in der Kategorie „Standard“ (ca. 18 m²) mit DU/WC, Fön, Sat-TV, Kühlschrank, WLAN und Balkon o. Terrasse und Bergblick. Weitere Zimmerkategorien auf Anfrage möglich.

Verpflegung

Wahlweise Halb- oder Vollpension.

Freizeitangebote

Schwimmbad (11 x 5 m) in der Salzgrotte, finnische Sauna, Infrarot-Sauna, Dampfbad, Verleih von Nordic Walking Stöcken und Fahrrädern (tlw. gegen Gebühr). Minigolfanlage (50 m).

Extra im Reisepreis

Nutzung von Schwimmbad und Salzgrotte, täglich 1 Flasche (0,5 l) Mineralwasser pro Person auf dem Zimmer, Verleih von Nordic Walking Stöcken.

Saisonzeiten & Preise p. P. und Woche in Euro bei Busanreise mit Haustürtransfer | An-/Abreise immer sonntags Reise-Nr.: P91D

7 x Ü/HP	02.03.-12.04.25 04.05.-14.06.25 21.09.-25.10.25		27.04.-03.05.25 15.06.-20.09.25	
	7 x Ü	VW	7 x Ü	VW
DZ	645	330	685	375
EZ	745	430	790	480

Zuschläge: Vollpension pro Woche 70 € • Transferanteil gem. PLZ-Gebiet laut Seite 4 Abschlag: PKW-Anreise 160 €

UNSERE KURPAKETE

Kururlaub

90 €/Woche

Mit ärztlicher Eingangskonsultation in dt. Sprache und 2 Behandlungen pro Werktag.

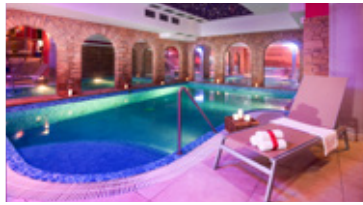
Kururlaub Plus

125 €/Woche

Mit ärztlicher Eingangskonsultation in dt. Sprache und 3 Behandlungen pro Werktag.

Hotel Windsor (Spindlermühle) ●●●●

3%
FRÜHBUCHER-
RABATT



Ideal zum Entspannen oder Aktivsein • Hotel mit langjähriger Tradition • Blick auf das Riesengebirge

Lage

Ruhig, im Ortszentrum, leichter Anstieg zum Hotel.

Ausstattung

Gemütliches, gut geführtes Hotel mit familiärer Atmosphäre und langjähriger Tradition, bestehend aus Haupt- und Nebenhaus, Lift (nicht alle Zimmer mit Liftzugang). Im Haupthaus gediegenes Restaurant, Hotelbar, Bowling-Club, Terrasse, Bademantelservice (gegen Gebühr). Im Nebenhaus schöne und moderne Wellnesslandschaft.

Zimmer

Komfortabel und geschmackvoll eingerichtete Zimmer (ca. 20 m²) mit DU/WC, Fön, Sat-TV, Telefon, WLAN, Safe und Minibar im Haupt- oder Nebenhaus. Doppelzimmer mit Balkon o. Terrasse gegen Aufpreis. Einzelzimmer sind Doppelzimmer zur Alleinnutzung.

Verpflegung

Wahlweise Frühstück oder Halbpension.

8 Tage ab **577,15 €**
Frühbucherpreis bis 18.12.24

MEHR
INFOS



Freizeitangebote

Wellnesslandschaft mit kleinem Hallenbad (7 x 4,5 m) inkl. Gegenstromanlage, Dampfbad, Sauna, Whirlpool, Kräuterbad, Solarium und Massagebereich im Nebenhaus. Billard und Bowlingbahnen im Haupthaus.

Extra im Reisepreis

Täglich 2 Std. Nutzung der Wellnesslandschaft (Massagen gegen Gebühr), 1 Std. Bowling pro Aufenthalt und Zimmer.

UNSER VITALPAKET

Vitalurlaub 120 €/Woche

Mit 1 x Thai-Aromaölmassage (ca. 60 min) und 1 x Thai-Fußmassage (ca. 60 min).

Saisonzeiten & Preise p. P. und Woche in Euro bei Busanreise mit Haustürtransfer | An-/Abreise immer sonntags Reise-Nr.: P91D

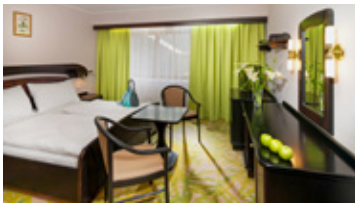
7 x Ü/FR	06.04.-12.04.25 20.04.-24.05.25 08.06.-28.06.25 31.08.-27.09.25 05.10.-25.10.25		13.04.-19.04.25 25.05.-07.06.25 28.09.-04.10.25		29.06.-30.08.25	
	7 x Ü	VW	7 x Ü	VW	7 x Ü	VW
DZ	595	315	610	320	635	345
DZA	675	395	690	400	715	425

Zuschläge: Halbpension pro Woche 145 € • DZ mit Balkon 35 € •
Transferanteil gem. PLZ-Gebiet laut Seite 4

Abschlag: PKW-Anreise 160 €

Hotel Zátiší (Spindlermühle) ●●●

3%
FRÜHBUCHER-
RABATT



Ruhige Lage inmitten der Natur des Riesengebirges • Freundliche Mitarbeiter • Sehr gute regionale Küche

Lage

Idyllisch und ruhig, im Ortsteil Svatý Petr, am Hang mit Panoramablick. Ideal für Wanderungen durchs Riesengebirge, zum Ortszentrum mit Geschäften und Restaurants ca. 1,5 km.

Ausstattung

Geschmackvolles und gemütliches Hotel, bestehend aus zwei durch einen Tunnel verbundenen Gebäuden, mit

Restaurant, Bar, Sommerterrasse, Kinderspielzimmer, 2 Bowlingbahnen sowie kleiner Spa- & Relaxabteilung.

Zimmer

Komfortable Zimmer (11 m²) mit DU/WC, Fön, Sat-TV, Telefon, WLAN und Minibar. Doppelzimmer mit Balkon gegen Aufpreis. EZ sind DZ zur Alleinnutzung ohne Balkon.

Verpflegung

Wahlweise Frühstück oder Halbpension.

8 Tage ab **499,55 €**
Frühbucherpreis bis 18.12.24

MEHR
INFOS



Freizeitangebote

Saunabereich mit Whirlpool, Solarium und Massagen, Bowlingbahnen.

Extra im Reisepreis

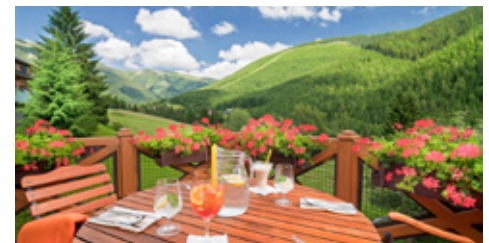
1 Std. Bowling pro Zimmer und Aufenthalt, täglich 1 Std. Nutzung der Wellnesslandschaft vom Hotel Windsor im Zeitraum 12:00 – 15:00 Uhr (Massagen gegen Gebühr).

Saisonzeiten & Preise p. P. und Woche in Euro bei Busanreise mit Haustürtransfer | An-/Abreise immer sonntags Reise-Nr.: P91D

7 x Ü/FR	06.04.-12.04.25 20.04.-24.05.25 01.06.-28.06.25 07.09.-27.09.25 05.10.-25.10.25		13.04.-19.04.25 25.05.-31.05.25 31.08.-06.09.25 28.09.-04.10.25		29.06.-30.08.25	
	7 x Ü	VW	7 x Ü	VW	7 x Ü	VW
DZ	515	225	530	240	560	270
DZA	595	305	610	320	640	350

Zuschläge: Halbpension pro Woche 145 € • DZ mit Balkon 35 € •
Transferanteil gem. PLZ-Gebiet laut Seite 4

Abschlag: PKW-Anreise 160 €



ALLGEMEINE GESCHÄFTSBEDINGUNGEN

1. Abschluss des Pauschalreisevertrages

1.1. Reiseanmeldungen können mündlich, telefonisch, durch E-Mail, SMS oder Fax erfolgen. Der Reisevertrag soll mit den Formularen des Reiseveranstalters (Reiseanmeldung und Reisebestätigung) einschließlich sämtlicher Abreden, Nebenabreden und Vorgaben des Reisenden geschlossen werden. Bei Vertragsschluss erhält der Reisende durch E-Mail, Fax oder SMS etc. die Reisebestätigung, die auch als Bestätigung des Vertrags dient und § 651d Abs. 3 S. 2 BGB entspricht. Sind beide Teile bei Vertragsschluss anwesend oder wird der Vertrag außerhalb der Geschäftsräume des Veranstalters geschlossen, so hat der Reisende Anspruch auf eine Bestätigung des Vertrags in Papierform.

1.2. An die Reiseanmeldung ist der Reisende 10 Tage, bei Reiseanmeldung per Fax, E-Mail und SMS 5 Tage, gebunden. Innerhalb dieser Frist wird die Reise durch den Veranstalter bestätigt.

1.3. Telefonisch nimmt der Veranstalter, worauf der Reisende ausdrücklich hinzuweisen ist, lediglich verbindliche Reservierungen vor. Danach soll der Reisevertrag nach Ziff. 1.1. geschlossen werden.

1.4. Eine von der Reiseanmeldung abweichende oder nicht rechtzeitige Reisebestätigung ist ein neuer Vertragsantrag, an den der Veranstalter 10 Tage gebunden ist und den der Reisende innerhalb dieser Frist annehmen kann.

1.5. Buchungen im elektronischen Geschäftsverkehr richten sich nach den Erläuterungen auf unserer Internetseite und den dort abrufbaren Reisebedingungen.

1.6. Bei Reiseanmeldungen über Internet bietet der Reisende dem Veranstalter den Abschluss des Reisevertrags durch Betätigung des Buttons „zahlungspflichtig buchen“ verbindlich an. Dem Kunden wird der Eingang seiner Buchung (Reiseanmeldung) unverzüglich auf elektronischem Weg bestätigt (nur Eingangsbestätigung, keine Annahme). Die Annahme erfolgt durch die Reisebestätigung innerhalb von 3 Tagen. Im Übrigen sind die Hinweise für Buchung und Reisebestätigung auf der Internetseite maßgeblich.

2. Vermittelte Leistungen

2.1. Bei ausdrücklich und eindeutig im Prospekt, den Reiseunterlagen und in den sonstigen Erklärungen als vermittelt bezeichneten zusätzlichen Nebenleistungen (Besuch von Veranstaltungen etc.) sind wir nicht Veranstalter, sondern lediglich Vermittler i.S. des § 651v BGB. Als Vermittler haften wir insofern grundsätzlich nur für die Vermittlung (einschließlich von uns zu vertretender Buchungsfehler nach § 651x BGB), nicht jedoch für die vermittelten Leistungen selbst (vgl. §§ 675, 631 BGB). Unsere vertragliche Haftung als Vermittler ist ausgeschlossen, soweit nicht Körperschäden, Vorsatz oder grobe Fahrlässigkeit vorliegen, Hauptpflichten aus dem Reisevermittlervertrag betroffen sind, eine zumutbare Möglichkeit zum Abschluss einer Versicherung besteht oder eine vereinbarte Beschaffenheit fehlt.

2.2. Für Leistungen, die erst nach Beginn der Erbringung einer Pauschalreiseleistung vom Reisenden z.B. am Urlaubsziel ausgewählt werden, ist ebenfalls Ziff. 2.1. maßgeblich.

3. Pass-, Visa- & gesundheitspolizeiliche Formalitäten

3.1. Der Veranstalter unterrichtet den Reisenden vor der Reiseanmeldung über allgemeine Pass- und Visumfordernisse einschließlich der ungefähren Fristen für die Erlangung von Visa sowie über gesundheitspolizeiliche Formalitäten des Bestimmungslands (einschließlich zwischenzeitlich eingetretener Änderungen).

3.2. Nach Erfüllung der Informationspflicht gemäß Ziff. 3.1. hat der Reisende selbst die Voraussetzungen für die Reiseeinnahme zu schaffen und die erforderlichen Reiseunterlagen mitzuführen, sofern sich der Veranstalter nicht ausdrücklich zur Beschaffung der Visa oder Reiseunterlagen bzw. Bescheinigungen etc. verpflichtet hat.

3.3. Kann die Reise infolge fehlender persönlicher Voraussetzungen nicht angetreten werden, so ist der Reisende hierfür verantwortlich, wenn dies allein auf sein schuldhaftes Verhalten zurückzuführen ist (z.B. ungültiges Visum, fehlende Impfung). Insofern gilt Ziff. 9. (Rücktritt) entsprechend.

4. Zahlungen

4.1. Das Fordern oder Annehmen von Zahlungen (An- bzw. Restzahlung) des Reisenden ist nach Abschluss des Vertrags nur bei Bestehen eines wirksamen Kundengeldabsicherungsvertrags und Übermittlung des Sicherungsscheins zulässig.

4.2. Nach Abschluss des Reisevertrages sind 15 % des Reisepreises zu zahlen, soweit die Parteien keine abweichende ausdrückliche Vereinbarung treffen. Für Fluss- und Seekreuzfahrten gilt eine erhöhte Anzahlung von 20 % des Reisepreises.

4.3. Der Restbetrag ist auf Anforderung frühestens drei Wochen vor Reisebeginn Zug um Zug gegen Aushändigung der vollständigen Reiseunterlagen, soweit für die Reise erforderlich und/oder vorgesehen (z.B. Hotelgutschein oder Beförderungsschein), zu zahlen. Für Reisen mit einer Mindestteilnehmerzahl ist der Restbetrag zu zahlen, wenn der Veranstalter nicht mehr nach Ziff. 13. (siehe unten) zurücktreten kann.

4.4. Vertragsabschlüsse zwei Wochen vor Reisebeginn verpflichten den Reisenden zur sofortigen Zahlung des gesamten Reisepreises Zug um Zug gegen Aushändigung der vollständigen Reiseunterlagen, soweit für die Reise erforderlich und/oder vorgesehen (z. B. Hotelgutschein oder Beförderungsschein).

4.5. Sofern der Reisende die fälligen Zahlungen (An- und Restzahlung) nicht leistet, kann der Reiseveranstalter nach Mahnung und angemessener Fristsetzung vom Vertrag zurücktreten und eine Rücktrittsentschädigung nach Ziff. 9. (siehe unten) verlangen.

5. Leistungen und Pflichten

5.1. Der Veranstalter behält sich Änderungen vom Prospekt/Katalog vor, insbesondere Änderungen der Leistungsbeschreibung sowie der Preise. Er darf eine konkrete Änderung der Prospekt- und Preisangaben erklären, wenn er den Reisenden vor Reiseanmeldung hierüber informiert.

5.2. Der Veranstalter hat Informationspflichten vor Reiseanmeldung, soweit dies für die vorgesehene Pauschalreise erheblich ist, nach § 651d Abs. 1 BGB zu erfüllen (insbesondere über wesentliche Eigenschaften der Reise, Reisepreis, An- und Restzahlung, Mindestteilnehmerzahl, Rücktrittsentschädigungen, Formblatt für Pauschalreisen).

5.3. Vertragsinhalt und Leistungen bestimmen sich nach den vor Reisebeginn gemachten Angaben des Veranstalters nach Ziff. 5.1. und insbesondere den vereinbarten Vorgaben des Reisenden, soweit nicht ausdrücklich anderes vereinbart ist. Sie sollen in der Reiseanmeldung und Reisebestätigung enthalten sein (siehe oben Ziff. 1.). Außerdem ist dem Reisenden, sofern nicht bereits in der Annahme des Antrags (Reisebestätigung – siehe oben Ziff. 1.) bei Vertragsschluss enthalten, unverzüglich nach Vertragsschluss eine vollständige Reisebestätigung oder Abschrift des Vertrags zur Verfügung zu stellen.

5.4. Der Veranstalter hat über seine Beistandspflichten zu informieren und diese nach § 651g BGB zu erfüllen, wenn sich der Reisende z.B. hinsichtlich der vereinbarten Rückbeförderung oder anderen Gründen in Schwierigkeiten befindet. Bei vom Reisenden verschuldeten Umständen kann der Veranstalter Ersatz angemessener und tatsächlich entstandener Aufwendungen verlangen.

5.5. Der Veranstalter hat dem Reisenden rechtzeitig vor Reisebeginn die notwendigen Reiseunterlagen zu übermitteln (Gutscheine, Fahrkarten, Eintrittskarten etc.) und über nach Vertragsschluss eingetretene Änderungen zu unterrichten (siehe auch Ziff. 6. und Ziff. 7.).

5.6. Preis- und Leistungsänderungen nach Vertragsschluss sind in Ziff. 6. sowie Ziff. 7. geregelt.

6. Unerhebliche und erhebliche Leistungsänderungen

6.1. Unerhebliche Änderungen der Reiseleistungen durch den Veranstalter sind einseitig zulässig, aber nur wirksam, wenn sie der Veranstalter gegenüber dem Reisenden z.B. durch E-Mail, Fax, SMS oder in Papierform klar, verständlich und in hervorgehobener Weise vor Reisebeginn erklärt. Die Rechte des Reisenden bei Reismängeln bleiben hiervon unberührt.

6.2. Erhebliche Vertragsänderungen sind nicht einseitig und nur unter den konkreten Voraussetzungen des § 651g BGB vor Reisebeginn zulässig, über die der Veranstalter ausdrücklich z.B. durch E-Mail, Fax, SMS oder in Papierform zu unterrichten hat. Der Reisende kann zurücktreten oder die angebotene Vertragsänderung bzw. Ersatzreise innerhalb der Annahmefrist des Veranstalters annehmen. Ohne fristgemäße Erklärung des Reisenden gilt das Angebot des Veranstalters als angenommen. Im Übrigen ist § 651g Abs. 3 BGB anzuwenden.

6.3. Wird die erhebliche Änderung oder die Ersatzreise angenommen, so hat der Reisende Anspruch auf Minderung (§ 651m Abs. 1 BGB), wenn die Ersatzreise nicht mindestens gleichwertig ist. Ergeben sich durch die Änderung für den Veranstalter geringere Kosten, so sind dem Reisenden die geringeren Kosten zu erstatten (§ 651m Abs. 2 BGB).

7. Preiserhöhung und Preissenkung vor Reisebeginn

7.1. Der Veranstalter kann Preiserhöhungen bis 8 % des Reisepreises einseitig nur bei Vorliegen der Gründe für die Erhöhung aus sich unmittelbar ergebenden und nach Vertragsschluss erhöhten Beförderungskosten (Treibstoff, andere Energieträger), oder erhöhten Steuern und sonstigen Abgaben (Touristenabgaben, Hafen- oder Flughafengebühren), oder geänderter für die Pauschalreise geltenden Wechselkurse vornehmen. Die hierauf beruhenden Änderungen des vereinbarten und geänderten Reisepreises (Differenz) werden entsprechend der Zahl der Reisenden errechnet, auf die Person umgerechnet und anteilig erhöht. Unterrichtet der Veranstalter den Reisenden durch E-Mail, Fax, SMS, in Papierform etc. nicht klar und verständlich über die Preiserhöhung, die Gründe und die Berechnung spätestens bis 20 Tage vor Reisebeginn, ist die Preiserhöhung nicht wirksam.

7.2. Übersteigt die nach Ziff. 7.1. vorbehaltene Preiserhöhung 8 % des Reisepreises, kann der Veranstalter sie nicht einseitig, sondern nur unter den engen Voraussetzungen des § 651g BGB vornehmen. Er kann dem Reisenden insofern eine entsprechende Preiserhöhung anbieten und verlangen, dass der Reisende sie innerhalb der vom Veranstalter bestimmten angemessenen Frist annimmt oder zurücktritt. Einzelheiten ergeben sich aus § 651g BGB.

7.3. Der Reisende kann eine Senkung des Reisepreises verlangen, wenn und soweit sich die in Ziff. 7.1. genannten Preise, Abgaben und Wechselkurse nach Vertragsschluss und vor Reisebeginn geändert haben und dies zu niedrigeren Kosten für den Veranstalter führt. Hat der Reisende mehr als den hiernach geschuldeten Betrag gezahlt, ist der Mehrbetrag vom Reiseveranstalter zu erstatten. Der Veranstalter darf von dem zu erstattenden Mehrbetrag die ihm tatsächlich entstandenen Verwaltungsausgaben abziehen. Er hat dem Reisenden auf dessen Verlangen nachzuweisen, in welcher Höhe Verwaltungsausgaben entstanden sind.

8. Vertragsübertragung – Ersatzreisende

8.1. Der Reisende kann innerhalb einer angemessenen Frist, in jedem Fall bei Zugang nicht später als sieben Tage vor Reisebeginn in Papierform, durch E-Mail, Fax, SMS etc. erklären, dass statt seiner ein Dritter in die Rechte und Pflichten aus dem Pauschalreisevertrag eintritt.

8.2. Der Veranstalter kann dem Eintritt des Dritten widersprechen, wenn dieser die vertraglichen Reiseerfordernisse nicht erfüllt.

8.3. Tritt ein Dritter in den Vertrag ein, haften er und der Reisende dem Veranstalter als Gesamtschuldner für den Reisepreis und die durch den Eintritt des Dritten entstehenden Mehrkosten. Der Reiseveranstalter darf eine Erstattung von Mehrkosten nur fordern, wenn und soweit diese angemessen und ihm tatsächlich entstanden sind.

8.4. Der Veranstalter hat dem Reisenden nachzuweisen, in welcher Höhe durch den Eintritt des Dritten Mehrkosten entstanden sind.

9. Rücktritt des Reisenden vor Reisebeginn – Nichtantritt der Reise

9.1. Vor Reisebeginn kann der Reisende jederzeit vom Vertrag zurücktreten. Der Rücktritt sollte schriftlich oder in Textform (E-Mail, Fax, SMS) gegenüber dem Veranstalter erfolgen. Ausreichend ist der Rücktritt gegenüber dem Reisevermittler. Maßgeblich ist der Zugang des Rücktritts bei dem Veranstalter oder Vermittler.

9.2. Tritt der Reisende vom Vertrag zurück oder tritt er die Reise nicht an, verliert der Reiseveranstalter den Anspruch auf den vereinbarten Reisepreis. Der Reiseveranstalter kann jedoch eine angemessene Entschädigung bei Busreisen nach Ziff. 9.3. verlangen. Bei den sonstigen Reisen gilt Ziff. 9.5.

9.3. Unsere Entschädigungspauschalen bei:

Bus-, PKW- und Bahnreisen

bis 30 Tage vor Reisebeginn	15 %
ab 29 Tage vor Reisebeginn	25 %
ab 21 Tage vor Reisebeginn	35 %
ab 13 Tage vor Reisebeginn	60 %
ab 5 Tage vor Reisebeginn	75 %
am Tag des Reisebeginns	90 %

Flugreisen

bis 60 Tage vor Reisebeginn	20 %
ab 59 Tage vor Reisebeginn	35 %
ab 34 Tage vor Reisebeginn	55 %
ab 21 Tage vor Reisebeginn	60 %
ab 14 Tage vor Reisebeginn	70 %
ab 3 Tage vor Reisebeginn	80 %
am Tag des Reisebeginns	90 %

See- und Flusskreuzfahrten

bis 60 Tage vor Reisebeginn	30 %
ab 59 Tage vor Reisebeginn	40 %
ab 30 Tage vor Reisebeginn	60 %
ab 21 Tage vor Reisebeginn	75 %
ab 15 Tage vor Reisebeginn	90 %
am Tag des Reisebeginns	95 %

Tagesreisen

bis 20 Tage vor Reisebeginn	10 EUR
ab 19 Tage vor Reisebeginn	50 %
am Tag des Reisebeginns	85 %

9.4. Dem Reisenden wird ausdrücklich der Nachweis gestattet, dass der Anspruch auf Entschädigung nicht entstanden oder die Entschädigung wesentlich niedriger als die angeführte Pauschale sei.

9.5. Bei Reisen, die nicht unter Ziff. 9.3. fallen, bestimmt sich die Höhe der Entschädigung nach dem Reisepreis abzüglich des Werts der vom Reiseveranstalter ersparten Aufwendungen sowie abzüglich dessen, was er durch anderweitige Verwendung der Reiseleistungen erwirbt. Der Veranstalter hat insoweit auf Verlangen des Reisenden die Höhe der Entschädigung zu begründen.

9.6. Nach dem Rücktritt des Reisenden ist der Veranstalter zur Rückerstattung des Reisepreises verpflichtet. Die Rückerstattung hat unverzüglich, auf jeden Fall aber innerhalb von 14 Tagen nach Zugang der Rücktrittserklärung, zu erfolgen.

9.7. Abweichend von Ziff. 9.2. kann der Reiseveranstalter vor Reisebeginn keine Entschädigung verlangen, wenn am Bestimmungsort oder in dessen unmittelbarer Nähe unvermeidbare, außergewöhnliche Umstände auftreten, die die Durchführung der Pauschalreise oder die Beförderung von Personen an den Bestimmungsort erheblich beeinträchtigen. Umstände sind unvermeidbar und außergewöhnlich i.S. dieses Unterartikels, wenn sie nicht der Kontrolle der Partei unterliegen, die sich hierauf beruft und sich ihre Folgen auch dann nicht hätten vermeiden lassen, wenn alle zumutbaren Vorkehrungen getroffen worden wären.

10. Umbuchungen und Änderungen auf Verlangen des Reisenden

10.1. Grundsätzlich besteht nach Vertragsschluss kein Anspruch des Reisenden auf Änderungen des Vertrags. Der Veranstalter kann jedoch, soweit für ihn möglich, zulässig und zumutbar, Wünsche des Reisenden berücksichtigen.

10.2. Verlangt der Reisende nach Vertragsschluss Änderungen oder Umbuchungen, so kann der Veranstalter bei Umbuchungen etc. als Bearbeitungsentgelt pauschal 35 EURO verlangen, soweit er nicht nach entsprechender ausdrücklicher Information des Reisenden ein höheres Bearbeitungsentgelt oder eine höhere Entschädigung nachweist, deren Höhe sich nach dem Reisepreis unter Abzug des Werts der vom Reiseveranstalter ersparten Aufwendungen sowie dessen bestimmt, was der Reiseveranstalter durch anderweitige Verwendung der Reiseleistungen erwerben kann.

11. Reiseabbruch

Wird die Reise nach Reisebeginn infolge eines Umstandes abgebrochen oder wird eine Leistung aus einem Grund nicht in Anspruch genommen, der in der Sphäre des Reisenden liegt (z.B. Krankheit), so hat der Veranstalter bei den Leistungsträgern die Erstattung ersparter Aufwendungen sowie erzielter Erlöse für die nicht in Anspruch genommenen Leistungen zu erreichen, sofern es sich nicht um völlig unerhebliche Leistungen handelt oder gesetzliche oder behördliche Bestimmungen dem entgegenstehen.

12. Kündigung bei schwerer Störung durch den Reisenden – Mitwirkungspflichten

12.1. Der Veranstalter kann den Reisevertrag fristlos kündigen, wenn der Reisende trotz Abmahnung erheblich weiter stört, so dass seine weitere Teilnahme für den Veranstalter und/oder die Reisenden nicht mehr zumutbar ist. Dies gilt entsprechend auch, wenn der Reisende sich nicht an sachlich begründete Hinweise hält. Dem Veranstalter steht in diesem Fall der Reisepreis weiter zu, soweit sich nicht ersparte Aufwendungen und Vorteile aus einer anderweitigen Verwertung der Reiseleistung(en) ergeben. Schadensersatzansprüche des Veranstalters bleiben insofern unberührt.

12.2. Der Reisende soll die ihm zumutbaren Schritte (z.B. Information des Veranstalters) unternehmen, um drohende ungewöhnlich hohe Schäden abzuwenden oder gering zu halten.

13. Nichterreichen der Mindestteilnehmerzahl

13.1. Der Veranstalter hat den Reisenden vor Reiseanmeldung und in der Reisebestätigung über Mindestteilnehmerzahl und Frist zu informieren.

13.2. Der Veranstalter kann vor Reisebeginn vom Vertrag zurücktreten, wenn sich für die Pauschalreise weniger Personen als die im Vertrag angegebene Mindestteilnehmerzahl angemeldet haben.

13.3. Ist die Mindestteilnehmerzahl nach Ziff. 13.1. nicht erreicht und will der Veranstalter zurücktreten, hat der Veranstalter den Rücktritt innerhalb der im Vertrag bestimmten Frist zu erklären, jedoch spätestens bei einer Reisedauer von mehr als sechs Tagen 20 Tage, bei einer Reisedauer von zwei bis höchstens sechs Tagen 7 Tage und bei einer Reisedauer von weniger als zwei Tagen 48 Stunden – jeweils vor Reisebeginn.

13.4. Tritt der Reiseveranstalter vom Vertrag zurück, verliert er den Anspruch auf den vereinbarten Reisepreis.

13.5. Der Veranstalter ist infolge des Rücktritts zur Rückerstattung des Reisepreises verpflichtet und hat die Rückerstattung unverzüglich, auf jeden Fall aber innerhalb von 14 Tagen nach dem Rücktritt, zu leisten.

14. Rücktritt des Veranstalters bei unvermeidbaren, außergewöhnlichen Umständen

14.1. Der Veranstalter kann vor Reisebeginn vom Vertrag zurücktreten, wenn er aufgrund unvermeidbarer, außergewöhnlicher Umstände an der Erfüllung des Vertrags gehindert ist und er den Rücktritt unverzüglich nach Kenntnis vom Rücktrittsgrund erklärt.

14.2. Durch den Rücktritt nach Ziff. 14.1. verliert der Veranstalter den Anspruch auf den vereinbarten Reisepreis, ist zur Rückerstattung des Reisepreises verpflichtet und hat insofern unverzüglich, auf jeden Fall aber innerhalb von 14 Tagen nach dem Rücktritt, die Rückerstattung zu leisten.

15. Reisemängel, Rechte und Obliegenheiten des Reisenden

15.1. Mängelanzeige durch den Reisenden

Der Reisende hat dem Veranstalter einen Reisemangel unverzüglich anzuzeigen. Wenn der Veranstalter wegen der schuldhaften Unterlassung der Anzeige durch den Reisenden nicht Abhilfe schaffen konnte, kann der Reisende keine Minderung nach § 651m BGB oder Schadensersatz nach § 651n BGB verlangen.

15.2. Adressat der Mängelanzeige

Reisemängel sind während der Reise bei der Reiseleitung anzuzeigen. Ist eine Reiseleitung oder ein Vertreter des Veranstalters nicht vorhanden oder nicht vereinbart, sind Reisemängel, sofern eine schnelle Verbindung möglich ist, direkt beim Veranstalter oder der in der Reisebestätigung angeführten Kontaktstelle oder dem Reisevermittler anzuzeigen (E-Mail, Fax, Telefonnummern ergeben sich aus der Reisebestätigung).

15.3. Abhilfeverlangen und Selbstabhilfe

Der Reisende kann Abhilfe verlangen. Der Veranstalter hat darauf den Reisemangel zu beseitigen. Adressat des Abhilfeverlangens ist die Reiseleitung. Im Übrigen gilt Ziff. 15.2. (siehe oben). Wenn der Veranstalter nicht innerhalb der vom Reisenden gesetzten angemessenen Frist abhilft, kann der Reisende selbst Abhilfe schaffen und Ersatz der erforderlichen Aufwendungen verlangen. Wird die Abhilfe verweigert oder

ist sie sofort notwendig, bedarf es keiner Frist. Der Veranstalter kann die Abhilfe nur verweigern, wenn sie unmöglich ist oder unter Berücksichtigung des Ausmaßes des Reisemangels und des Werts der betroffenen Reiseleistung mit unverhältnismäßigen Kosten verbunden ist. In diesen Fällen gilt § 651k Abs. 3 bis Abs. 5 BGB. Der Veranstalter ist verpflichtet, den Reisenden über Ersatzleistungen, Rückbeförderung etc. und Folgen konkret zu informieren und seine Beistandspflichten zu erfüllen (vgl. § 651q BGB).

15.4. Minderung

Für die Dauer des Reisemangels mindert sich nach § 651m BGB der Reisepreis. Auf Ziff. 15.1. (siehe oben) wird verwiesen.

15.5. Kündigung

Wird die Pauschalreise durch den Reisemangel erheblich beeinträchtigt, kann der Reisende den Vertrag nach Ablauf einer von ihm zu setzenden angemessenen Frist kündigen. Verweigert der Veranstalter die Abhilfe oder ist sie sofort notwendig, kann der Reisende ohne Fristsetzung kündigen. Die Folgen der Kündigung ergeben sich aus § 651l Abs. 2 und Abs. 3 BGB.

15.6. Schadensersatz

Der Reisende kann unbeschadet der Minderung oder der Kündigung Schadensersatz nach § 651n BGB verlangen. Bei Schadensersatzpflicht hat der Veranstalter den Schadensersatz unverzüglich zu leisten.

15.7. Anrechnung von Entschädigungen

Hat der Reisende aufgrund desselben Ereignisses gegen den Veranstalter Anspruch auf Schadensersatz oder auf Erstattung eines infolge einer Minderung zu viel gezahlten Betrages, so muss sich der Reisende den Betrag anrechnen lassen, den er aufgrund desselben Ereignisses als Entschädigung oder als Erstattung nach Maßgabe internationaler Übereinkünfte oder von auf solchen beruhenden gesetzlichen Vorschriften nach § 651p Abs. 3 BGB erhalten hat.

16. Haftungsbeschränkung

16.1. Die vertragliche Haftung des Veranstalters für Schäden, die nicht Körperschäden sind, ist auf den dreifachen Reisepreis beschränkt, soweit ein Schaden des Reisenden weder vorsätzlich noch grob fahrlässig herbeigeführt wird, oder soweit der Veranstalter für einen dem Reisenden entstehenden Schaden allein wegen eines Verschuldens eines Leistungsträgers verantwortlich ist.

16.2. Gelten für eine von einem Leistungsträger zu erbringende Reiseleistung internationale Übereinkommen oder auf diesen beruhende gesetzliche Bestimmungen, nach denen ein Anspruch auf Schadensersatz nur unter bestimmten Voraussetzungen oder Beschränkungen geltend gemacht werden kann, so kann sich der Veranstalter gegenüber dem Reisenden auf diese Übereinkommen und die darauf beruhenden gesetzlichen Bestimmungen berufen.

16.3. Auf Ziff. 15.7. (Anrechnung von Entschädigungen) wird verwiesen.

17. Verjährung – Geltendmachung

17.1. Die Ansprüche nach § 651i Abs. 3 Nr. 2., 4. bis 7. BGB sind gegenüber dem Veranstalter oder dem Reisevermittler, der die Buchung vorgenommen hat, geltend zu machen.

17.2. Die Ansprüche des Reisenden – ausgenommen Körperschäden – nach

§ 651i Abs. 3 BGB (Abhilfe, Kündigung, Minderung, Schadensersatz) verjähren in zwei Jahren. Die Verjährungsfrist beginnt mit dem Tage, an dem die Pauschalreise dem Vertrag nach enden sollte.

18. Datenschutz

Die Erhebung und Verarbeitung aller personenbezogenen Daten erfolgen nach den geltenden gesetzlichen Datenschutzbestimmungen. Es werden nur solche persönlichen Daten erhoben, verarbeitet und an Partner weitergeleitet, die zur Abwicklung der Reise notwendig sind. Die ausführliche Datenschutzerklärung finden Sie unter www.meissen-tourist.de.

19. Hinweis zur Plattform der Europäischen Kommission zur Online-Streitbeilegung

19.1. Meissen-Tourist GmbH nimmt nicht an einem Streitbeilegungsverfahren vor einer Verbraucherschlichtungsstelle teil.

19.2. Online-Streitbeilegungsplattform: Die Europäische Kommission stellt unter <http://ec.europa.eu/consumers/odr/> eine Plattform zur Online-Beilegung verbraucherrechtlicher Streitigkeiten für Vertragsabschlüsse über die Internetseite des Veranstalters oder mittels E-Mail bereit.

Reiseveranstalter:

Meissen-Tourist GmbH
Elbstraße 18 (Altes Sägewerk)
01662 Meissen
Tel. 03521-4599-0 · Fax. 03521-4599-10
E-Mail: info@meissen-tourist.de
Internet: www.meissen-tourist.de

Kontaktadresse für Beistand und Mängelanzeige:

Meissen-Tourist GmbH
Elbstraße 18 (Altes Sägewerk)
01662 Meissen
Tel. 03521-4599-0 · Fax. 03521-4599-10
E-Mail: info@meissen-tourist.de

Kundengeldabsicherer:

Touristik-Versicherungs-Service GmbH
Borsteler Chaussee 51
22453 Hamburg
Telefon: 040-2442880
E-Mail: service@tourvers.de

Stand: August 2024



Der perfekte Reiseschutz – an jedem Ort.

Leistungen	5-Sterne-Premium-Schutz	4-Sterne-Komfort-Schutz
Reise-Rücktrittsversicherung*	✓	✓
Urlaubsgarantie*	✓	✓
Reise-Krankenversicherung**	✓	
Reise-Unfallversicherung	✓	✓
Notfall-Versicherung	✓	✓
Reisegepäck-Versicherung	✓	✓

Reisepreis bis EUR	5-Sterne-Premium-Schutz weltweit, bis 45 Tage	4-Sterne-Komfort-Schutz** weltweit, bis 45 Tage
	Einzelpers. EUR	Einzelpers. EUR
75,-	9,-	8,-
150,-	12,-	10,-
300,-	21,-	18,-
450,-	26,-	23,-
700,-	33,-	26,-
1.000,-	41,-	33,-
1.400,-	57,-	49,-
1.800,-	73,-	65,-
2.500,-	99,-	89,-
3.000,-	139,-	115,-

AN 321 05.23

* **Selbstbehalt:** Kein Selbstbehalt bei allen versicherten Ereignissen mit Ausnahme von ambulant behandelten Erkrankungen. In diesem Fall beträgt der Selbstbehalt 20 % des erstattungsfähigen Schadens, mindestens jedoch 25,- EUR je versicherte Person.

** Reise-Krankenversicherung für Kurzaufenthalte im Ausland für max. 48 Stunden.

Abschlussfrist: Bitte schließen Sie Ihre Reiseversicherung spätestens 30 Tage vor Reisebeginn ab.

Hinweis: Die Prämien gelten zum Zeitpunkt des Katalogdruckes und können sich zum Zeitpunkt der Reisebuchung geändert haben.

Diese Informationen geben den Versicherungsumfang nur beispielhaft wieder. Die kompletten Bedingungen erhalten Sie im Reisebüro. Sie können die Bedingungen auch im Internet unter www.hmr.de/service/downloadcenter abrufen. Maßgebend für den Versicherungsschutz sind die Versicherungsbedingungen VB-RKS 2021 (T-D).

Außergerichtliche Schlichtungs- und Beschwerdeverfahren: Schlichtungsversuche und Beschwerden können – wenn eine Einigung mit der HanseMerkur nicht erzielt werden kann – an folgende Schlichtungs- und Beschwerdestellen gerichtet werden: Zuständig für alle Versicherungsweige: Versicherungsombudsmann e.V., Postfach 08 06 32, 10006 Berlin, www.versicherungsombudsmann.de

MEISSEN TOURIST

... endlich Urlaub!

UNSERE GANZE REISEVIELFALT



WINTERREISEN 2024/2025

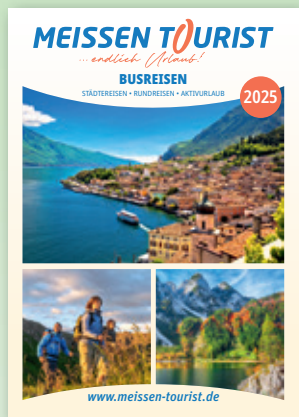
- Advent
- Weihnachten
- Silvester
- Winter

Veredeln Sie die Weihnachts- und Winterzeit mit besonderen Reiseerlebnissen.

KREUZFAHRTEN 2025

- Flusskreuzfahrten auf den schönsten Flüssen Europas
- Hochseekreuzfahrten – Auf hoher See zu Traumzielen

Entdecken Sie Neuheiten und beliebte Klassiker unter den Schiffsreisen 2025.



BUS- UND FLUGREISEN 2025

- Rundreisen
- Städtereisen
- Eventreisen
- Aktivreisen

Lehnen Sie sich zurück und erkunden Sie die schönsten Regionen Europas.
Erscheint im November 2024.

TAGESREISEN 2025

- Städte & Regionen
- Veranstaltungen
- Kulinarische Erlebnisse
- Parks, Gärten & Schlösser

Mit unseren Tagesreisen lernen Sie verschiedene Regionen Deutschlands und seiner Nachbarn ganz neu kennen.
Erscheint im November 2024.



Fordern Sie jetzt Ihren kostenlosen Katalog an:
telefonisch unter 03521 / 45 99 0, online auf www.meissen-tourist.de
oder in Ihrem Reisebüro

BERATUNG & BUCHUNG

MEISSEN-TOURIST
Zentrale / Reisebüro
Elbstr. 18
01662 Meißen
Telefon: 03521 45990
info@meissen-tourist.de

MEISSEN-TOURIST
Riesaer Reisebüro
Hauptstr. 75
01587 Riesa
Telefon: 03525 733738
riesa@meissen-tourist.de

MEISSEN-TOURIST
Reisebüro im Medienhaus
Straße der Jugend 54
03050 Cottbus
Telefon: 0355 4303910
cottbus@meissen-tourist.de

MEISSEN-TOURIST
Altenburger Reisebüro
Theaterplatz
04600 Altenburg
Telefon: 03447 315004
altenburg@meissen-tourist.de

MEISSEN-TOURIST
im Reisebüro des RCB
Friedrich-Engels-Str. 92
14473 Potsdam
Telefon: 0331 7042470
potsdam@meissen-tourist.de

Noch bis 31.12.2024

MEISSEN-TOURIST
Dresdner Reisebüro

Zwinglestr. 28
01277 Dresden
Telefon: 0351 4998833
dresden@meissen-tourist.de

Ab 01.01.2025

WIR ZIEHEN UM!

Ab Januar 2025 finden Sie uns hier:
Kesselsdorfer Str. 8
01159 Dresden
Telefonisch erreichen Sie uns
weiterhin unter 0351 4998833
und per Mail unter
dresden@meissen-tourist.de

Ihr Reisebüro